

# 1 清水町の概要

## 1-1 位置

十勝支庁管内の西北部に位置し、東経142度45分～143度02分、北緯42度50分～43度07分日高山脈が南北に走り、剣山(1,205m)・ムム口岳(1,753m)などの山々やペケレベツ川・ムム口キュウサン川などの自然豊かな町であります。

## 1-2 町名の由来・歴史

「清水」はアイヌ語で「明るく清らかな川」をいみする「ペケレベツ」を意識したものです。明治32年に開設した「ペケレベツ駅通」の取り扱いである村山和十郎が人舞村、屈足村を直轄していました。しかし、駅名と一致せず行政・経済面で不便なため昭和2年9月25日に清水村と改め、昭和11年1月1日町制が施行され現在に至っております。

## 1-3 町のアクセス

- ・帯広 清水(35km・車で40分)JR40分
- ・千歳空港 清水(160km・車で200分)JR120分
- ・札幌 清水(170km・車で200分)JR140分
- ・帯広空港 清水(60km・車で70分)バス・JR80分
- ・東京 帯広空港(空路90分)
- ・関西 帯広空港(空路120分)

## 清水町のアクセス



## 1-4 面積

総面積：402.18km<sup>2</sup>  
(東西：23.1km・南北30.7km～管内11番目)  
参考 1位 足寄町：1,408.4km<sup>2</sup>  
2位 新得町：1,604.4km<sup>2</sup>

地目別面積 畑144.8km<sup>2</sup> 宅地6.79km<sup>2</sup>  
山林：177.64km<sup>2</sup> 牧場：20.19km<sup>2</sup>  
原野他：52.75km<sup>2</sup>

## 1-5 人口・世帯状況(H19年9月30日現在)

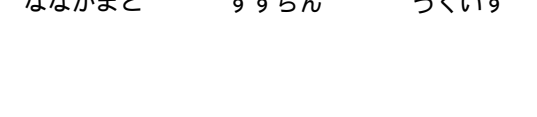
男：5,521人 女：5,479人  
世帯数：4,450世帯  
清水町は、昭和31年に御影村と合併したことから現在、清水市街、御影市街並びに農村地域13集団の行政区で成り立っています。

清水地区(3,140世帯・8,419人)  
御影地区(1,148世帯・2,821人)  
1世帯当たり世帯員：2.62人(H12年国勢調査時)

## 1-6 産業分類別就業者数

就業者数：5,757人  
・第1次産業：1,531人(農業：1,359人)  
農業1世帯当たり平均：3.21人  
・第2次産業：1,298人  
・第3次産業：2,927人(H12年国勢調査時)

## しみずの木・花・鳥



清水市街地の様子



美蔓展望台からの日高山脈(6月)

# 2 農業の概要

## 2-1 未来につながる農業目指して

良質な乳・肉用牛を育む、酪農の理想郷  
...酪農王国に向けたさらなる発展へ歩み続けられています。  
...つつくりから始まる高品質野菜への取り組み  
...十勝川の豊かな水と日照など恵まれた環境の中、基幹作物を中心に近年はキャベツ・アスパラガス等の高品質な野菜栽培にも取り組んでいます。  
豊かな農産物と共に歩み続けてきた加工産業  
...良質な原料を活かした高品質の製品づくりやブランド化に向け前進を続ける。

## 2-2 農家数並びに経営面積

経営耕地面積  
・畑面積 9,836.04ha  
・牧草専用畑面積 4,639.27ha  
経営形態別農家数  
農家数：397戸(内生産法人数：19戸)  
・畑作 84戸(平均面積：30.37%)  
・酪農 94戸(平均面積：41.52%)  
・混同 64戸(平均面積：38.91%)  
・畜産肉専 36戸(平均面積：21.88%)

## 2-3 作付面積と収量(H16年度統計)

作物名	面積	収量
・小麦	2,850%	14,300t
・ばれいしょ	954%	38,700t
・大豆	208%	611t
・小豆	800%	2,400t
・いんげん	401%	1,060t
・てん菜	1,630%	114,800t
・野菜	402%	8,044t

(人参・白菜・アスパラガス・カボチャ他)  
・飼料用 7,490% 271,600t  
(牧草・サイレージ用トウモロコシ)

## 2-4 家畜等飼育状況(H17年現在)

・乳牛 19,050頭  
・肉用牛 11,498頭  
・馬 75頭  
・豚 4,190頭  
・採卵鳥 256,303羽

## 2-5 飼育農家数と生乳量(経営基本調査資料より)

・飼育農家数：158戸  
・平均頭数：62.4頭  
・生乳生産量：90,306t

## 2-6 農業粗生産額及び生産農家所得(農林水産統計年報)

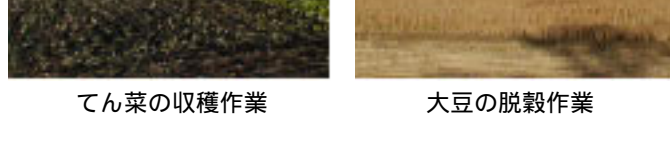
195億3千万円(1戸当たり所得13,977千円)

## 秋の収穫



てん菜の収穫作業

大豆の脱穀作業



ばれいしょの収穫作業

小麦の収穫作業

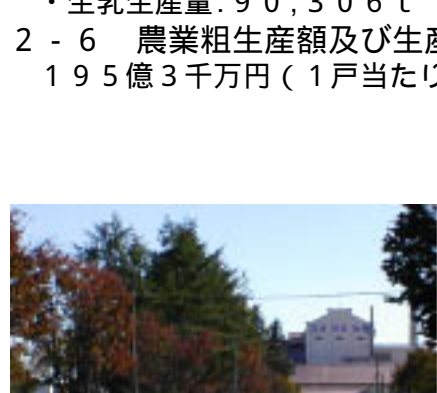
## 酪農家の収穫作業



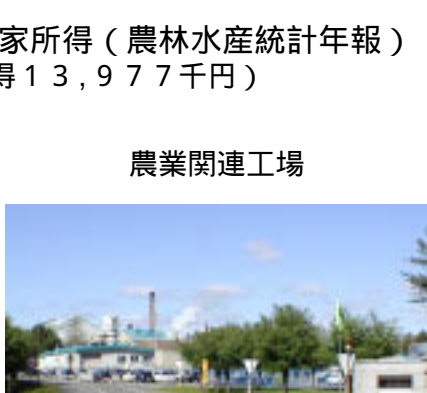
牧草収穫(7月)

サイレージ用とうもろこし収穫(10月)

## 農業関連工場



日本甜菜製糖工場  
ビートポット製造



ホクレン清水製糖工場  
てん菜から砂糖精製



プリマハム北海道工場

# 3 暮らしの概要

## 3-1 美しい自然・安心・快適・健康づくり

安心・快適な暮らしの中で輝く笑顔  
...憩いの場、リサイクル事業、防災他  
健やかな毎日の生活を応援します  
...母子保健事業、デイサービス事業他  
楽しみながら行う健康づくり  
...スポーツや文化活動で健康維持

## 3-2 医療・福祉機関

清水市街 総合病院(1カ所)  
クリニック(2カ所)  
歯科医院(4カ所)  
老人ホーム(2カ所)

御影市街 病院(1カ所)  
クリニック(1カ所)  
歯科医院(1カ所)

## 3-3 健康増進施設

清水市街 町民体育館と学校体育館  
運動公園広場(ソフトボール・サッカー)  
野球場・硬式テニスコート  
パークゴルフ場(3カ所)  
保険福祉センター(健康プラザ)  
老人福祉センター(室内ゲートボール場：2カ所)

御影市街 体育館と学校体育館  
運動公園広場(ソフトボール・サッカー)  
冬期間はスピードスケート場  
アイスアリーナ(アイスホッケー・フィギア)  
パークゴルフ場(1カ所)  
室内ゲートボール場(1カ所)

## 3-4 旅館・ホテル

清水市街 ホテル(70名・3,500円から)  
ビジネスホテル(7名・4,700円から)  
旅館2社(合計40名・3,500円から)  
ペンション2社(合計18名・5,000円から)  
しみず温泉フロイデコテージ(6人用6棟・10人用1棟・15人用1棟)

## 3-5 子育て・教育機関

清水市街 幼稚園1カ所  
保育園2カ所  
小・中学校各1校  
学童保育所1カ所  
図書館1カ所  
文化センター(公民館併用)  
北海道立清水高等学校(総合学科)  
芸術高校(通信制)

御影市街 保育所1カ所  
小・中学校各1校  
公民館  
農村改善センター(図書室併用)

2年前に農村部の小規模校が閉校となり、清水小・中学校並びに御影小・中学校にスクールバス等で通学しております。  
小規模校の閉校と同様に農村部の保育所も閉鎖となりましたが保育バスで通所しております。

## 3-6 町営住宅状況

清水市街 8団地 98棟 486戸  
御影市街 3団地 26棟 88戸

## 3-7 卸小売飲食業(H16年度商業統計調査)

卸売業 店数：11店 従業者：47名 売上高：34億円  
小売業 店数：211店 従業者：609名 売上高：154億円

## 3-8 工業(商業統計調査)

事業所数：23事業所 従業者数：743人 製造類出荷額等：250億4千万円

## 活動状況



ウォークラリーやヨガ体験教室

近代的な医療機関



拡張工事の中の特別老人ホーム

町デイサービスセンター奥が清水赤十字病院(老人ホーム真向)

## 町民の保養



しみず温泉「フロイデ」  
右側にコテージ  
お問合せ先:Tel 0156-62-1126



清水第1保育所

清水小学校

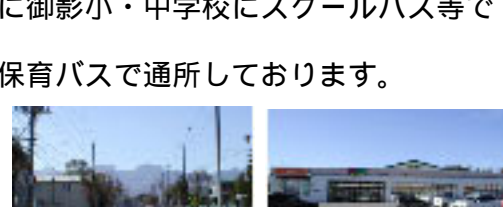
道立清水高校



町営住宅

図書館

町商工会・JR駅



駅前通りの様子

スーパー

# 4 担い手対策の概要

## 4-1 清水町農業振興公社のあらまし

平成11年12月に清水町と十勝清水農業協同組合の共同出資で設立、新しい農業を目指す団体や個人の農業支援システムを目指しています。

## 4-2 主な事業概要

担い手育成事業  
・後継者の花嫁(花婿)対策  
・体験実習生の受入  
・各種激励会の開催  
・新規就農者支援業務  
・経営改善指導  
・各種研修会講習会の開催及び支援  
・食育事業等への支援  
・ファームスクールを展開

農地保有合理化事業  
・農地保有合理化事業の事務  
・農地保全管理  
・関係機関との連携や情報収集  
・農業生産法人の育成事業

・法人設立に関わる支援  
・各種研修会の開催や派遣  
・営農試験展示園運営事業  
・体験ツアー・展示園場  
・技術取得研修園場  
・経済交流事業  
・市場視察や調査  
・特産物の紹介及び輸出  
・台湾関係者の受入  
・施設管理運営事業

・公社本館及び付随施設の管理  
・宿泊者の受入及び管理  
・評議員会並びに理事会の開催

## 4-3 公社宿泊棟の概要

・単身用(20m<sup>2</sup>:2室) 1泊：500円(和室10畳押入付き)  
・単身用(20m<sup>2</sup>:3室) 1泊：350円  
各部屋：キッチン(電気コンロ)・冷蔵庫・電子レンジ・テレビ・ベッド完備  
施設使用申請書により使用許可します。

## 4-4 ずうからん会の紹介

遠くずうからん本町の農業後継者に嫁いだ農村花嫁の方々の親睦や農業後継者の結婚問題を側面から支援することを目的に会員13名で昭和55年1月に結成された会です。

週刊誌、マスコミ報道等を通して農村花嫁への関心が強まることも道外都府県はもとより遠く台湾、大学助手など様々な嫁員数も増えておきます。会の活動は7月には会員相互の親睦や研修視察し、年末に忘年会、2月に総会並びに新年会を開催し、その他では農村花嫁の支援活動にも積極的に協力しております。

平成10年には、酪農家を舞台とした「NHKの全国ドラマ(夢の大地)」のモデルとしても登場し、清水町のイメージアップにも大きく貢献されています。

## 4-5 グリーンパートナー(花嫁候補者)受入・農業体験ツアー

花嫁候補者が長・短期間に本町に来られた期間中には、農家に民泊または、当公社からの視察の後継者体験(畑作：播種や除草作業他・酪農：ほりや給餌、搾乳作業他)、農産物の加工体験や複数の後継者との交流に参加いただけるツアーがあります。

詳しくは当公社HPや電話、メールで資料をご請求いただき多数のご応募をお待ちしております。

お問い合わせ 〒089-0357 北海道上川郡清水町御影南2線7番7地

財団法人 清水町農業振興公社

Tel:01566-63-2011 Fax:01566-63-2136

HP: www.town.shimizu.hokkaido.jp/~kousya

E-mail:kousya@town.shimizu.hokkaido.jp



研修視察団体受入

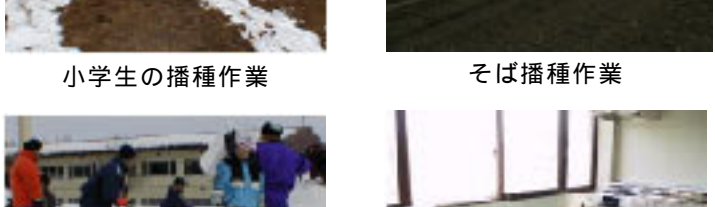


酪農従事者研修会



小学生の播種作業

そば播種作業



経済交流事業(台湾へ雪を搬出)

宿泊施設(世帯・単身共通)



和室(世帯用のみ)