

令和元年度
総務産業常任委員会
所管事務調査資料

「町有林の現状について」

農林課

総務産業常任委員会所管事務調査

◎清水町内の面積

- 本町総面積 40,218ha
- 内森林面積 17,757ha (44%)
 - △国有林 11,381ha
 - △民有林 6,376ha
 - ・町有林 1,804ha + 新得町232ha

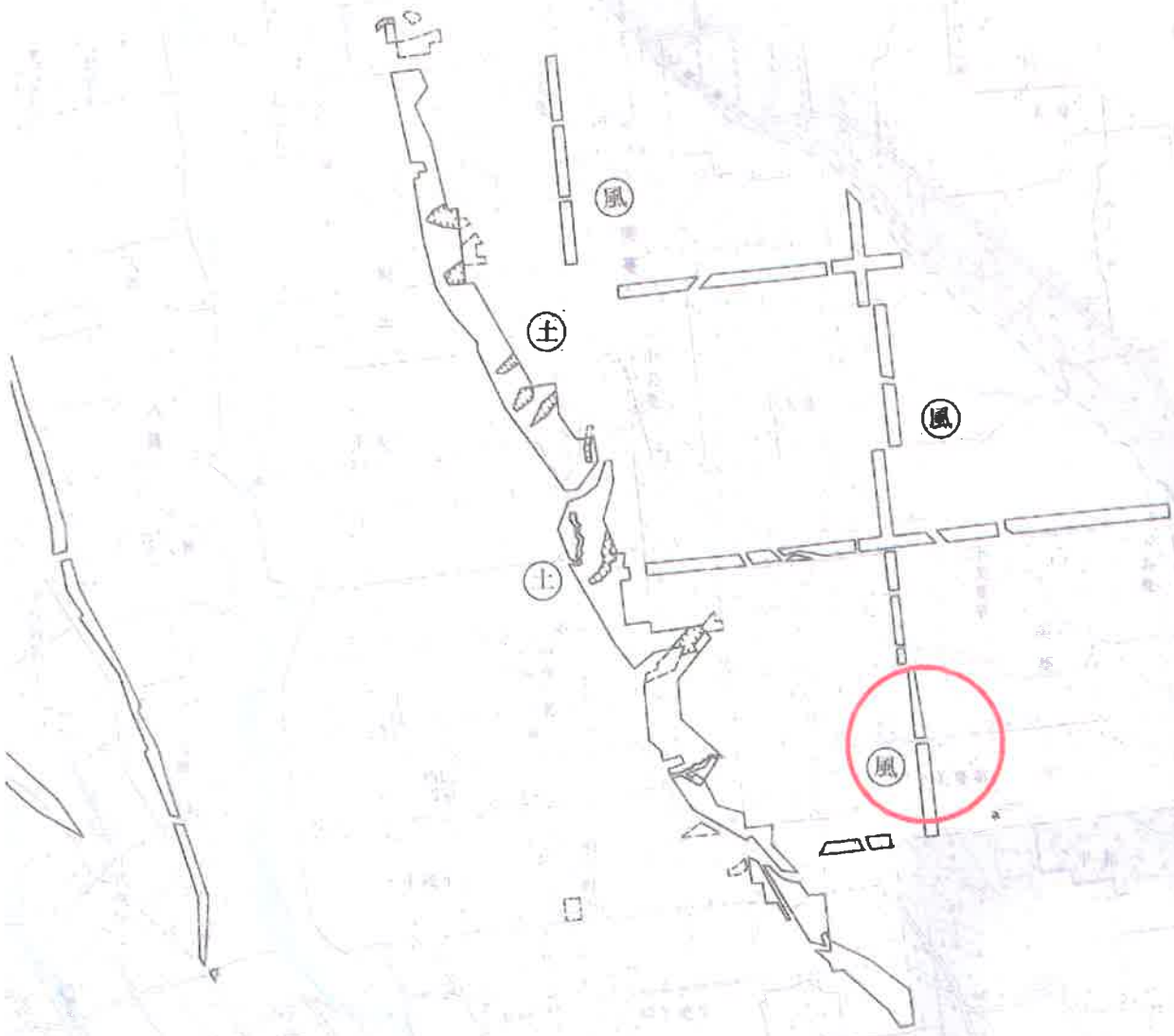
◎町有林の内訳

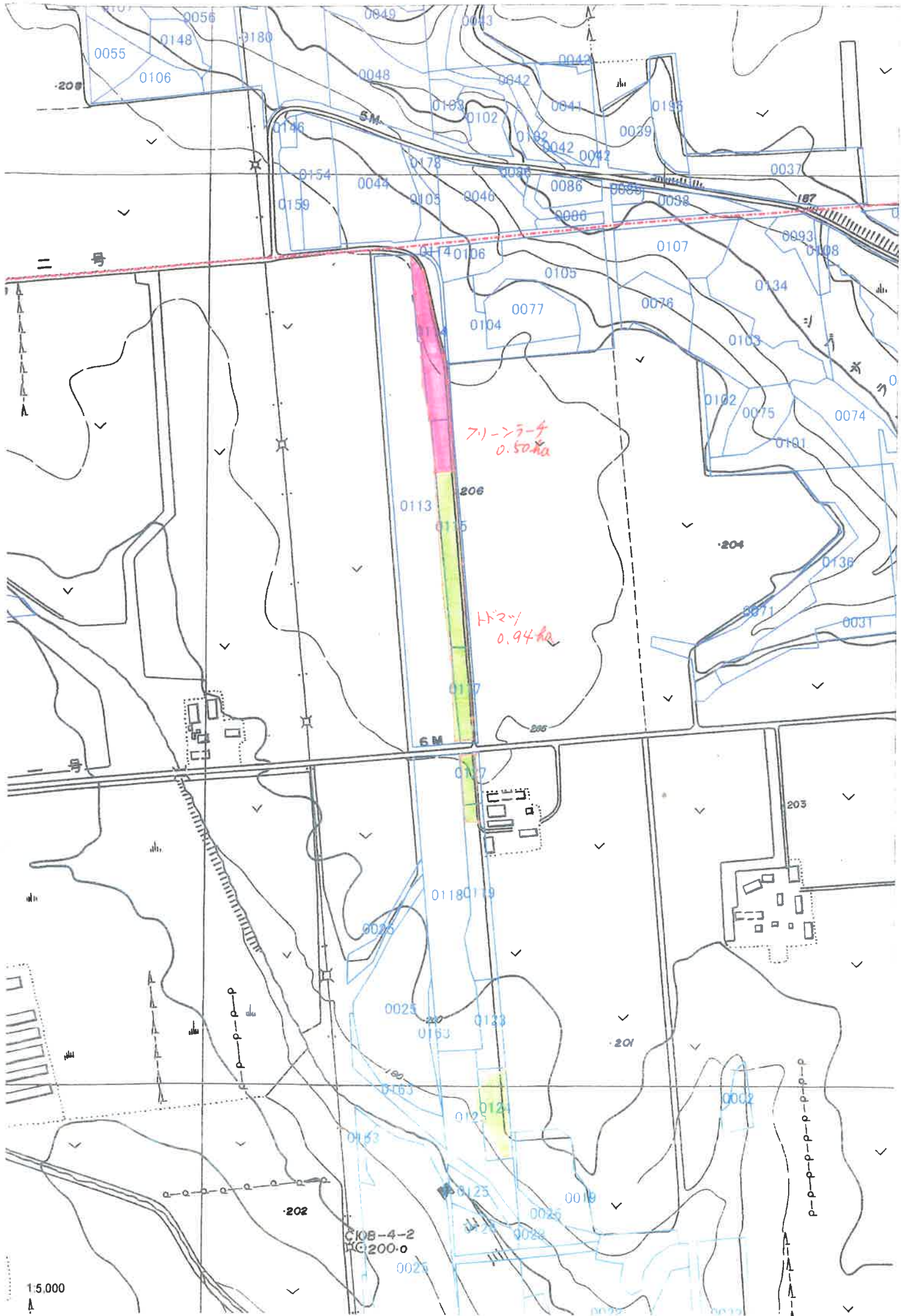
- 町有林面積 2,000ha
 - △人工林 1,250ha (カラマツ900ha)
 - △天然林 750ha

◎本年度事業

- ・植栽 12.24ha
- ・下刈 53.36ha
- ・保育間伐 28.92ha
- ・間伐 70.65ha
- ・野鼠空中散布 141.81ha

平成31年度町有林育成単層林（人工造林）補助事業位置図





町有林育成単層林（人工造林）補助事業一覽

No	所在地	林班	小班	面積	樹種	規格	ha本数	総本数	傾斜	地拵	笹丈	備考
1	字美蔓1001-7	46	114	0.50	クワンソウチ	1	2,000	1,000	10以下	全刈	2m以下	
2	字美蔓1001-7	46	115	0.94	トドマツ	1	2,000	1,880	10以下	全刈	2m以下	
合計				1.44				2,880				

平成28年台風等被害に係る清 町における災害事業進捗状況【十勝西部署：ペケレベツ川】

工事名：ペケレベツ川災害関連緊急事業
場所：上川郡清水町町清水 十勝西部森林管理署21林班外
工期：平成29年 3月 8日 ～ 平成30年3月16日
主な工事内容：コンクリート谷止工 2基
 護岸工 山腹工
受注者：宮坂建設工業株式会社
進捗：平成29年 6月下旬に現場作業に着手。
 第1、第2号谷止工を施工中。
 現場作業については平成30年3月完了。

