

全 員 協 議 会

平成31年2月22日（金）

1 保育施設建設事業について

（1）建設事業予算について

- ・資料1

（2）建設スケジュール（予定）について

- ・平成31年 5月 入札、仮契約
5月中旬 議会（工事請負契約締結提案）
5月下旬 工事着手
12月 外構工事完成
- ・平成32年 2月末 建物本体完成
3月 移転準備
4月 開所

（3）保育施設の概要について

※添付図面

2 そ の 他

平成31年度 保育施設建設事業費

【歳入】

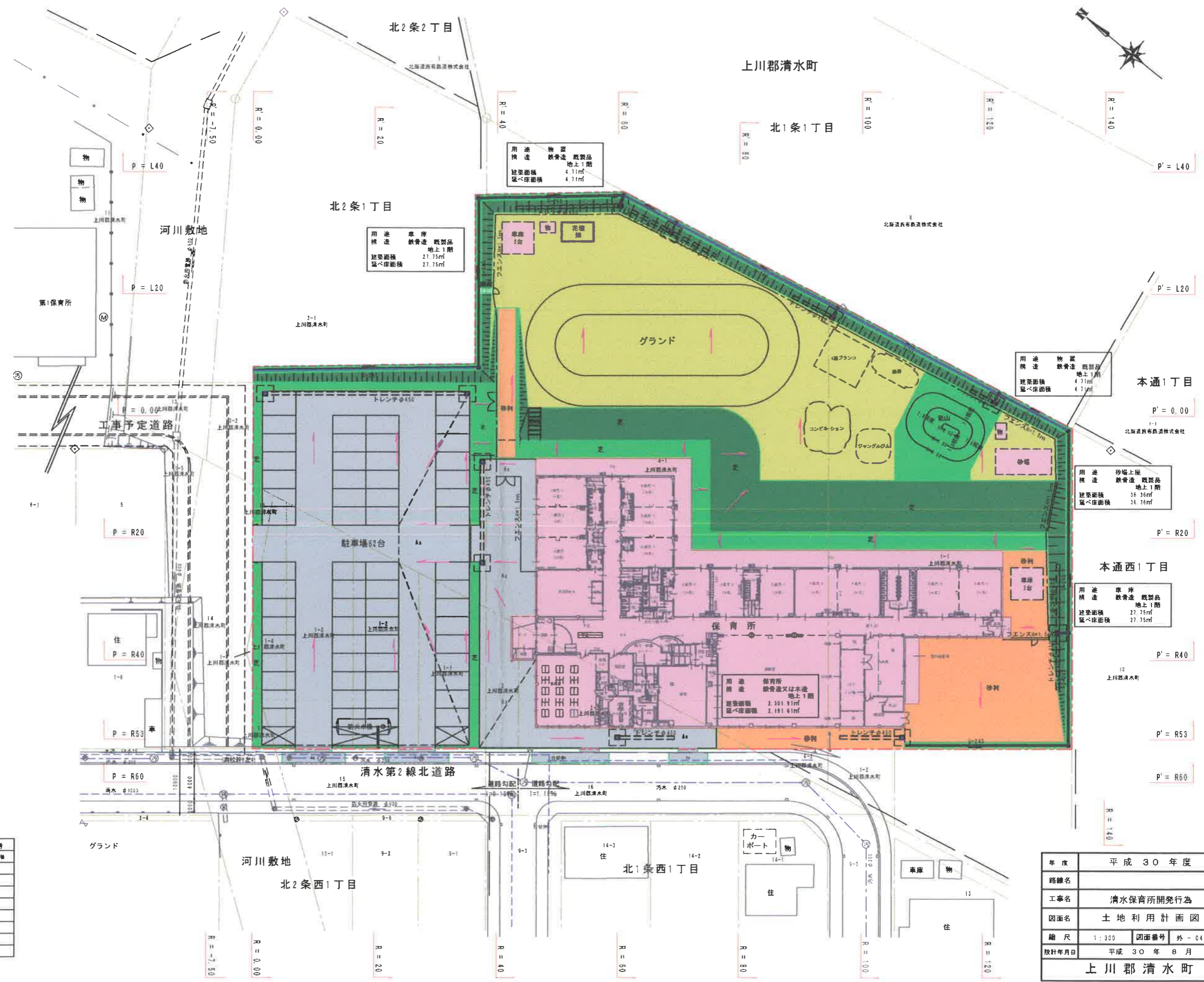
(単位：千円)

科 目		予 算 額	備 考
繰入金	公共施設建設等基金繰入金	22,900	
町 債	保育施設建設事業	1,108,300	
特定財源計		1,131,200	
一 般 財 源		357	
合 計		1,131,557	

【歳出】

(単位：千円)

科 目		予 算 額	備 考
需用費	施設用物品	3,022	
役務費	建築確認申請等手数料	96	
委託料	保育施設建設工事監理委託料	8,448	
	パソコンネットワーク構築業務委託料	1,435	
工事請負費	保育施設外構工事	86,900	
	保育施設建設工事	1,013,100	
	電話機・警備機器設置工事	3,823	
備品購入費	保育施設用備品	14,733	
合 計		1,131,557	



用途 物置
構造 鉄骨造 既製品
地上1階
建築面積 4.71㎡
延べ床面積 4.71㎡

用途 車庫
構造 鉄骨造 既製品
地上1階
建築面積 27.75㎡
延べ床面積 27.75㎡

用途 物置
構造 鉄骨造 既製品
地上1階
建築面積 4.71㎡
延べ床面積 4.71㎡

用途 砂場上屋
構造 鉄骨造 既製品
地上1階
建築面積 36.36㎡
延べ床面積 36.36㎡

用途 保育所
構造 鉄骨造又は木造
地上1階
建築面積 2,301.91㎡
延べ床面積 2,191.61㎡

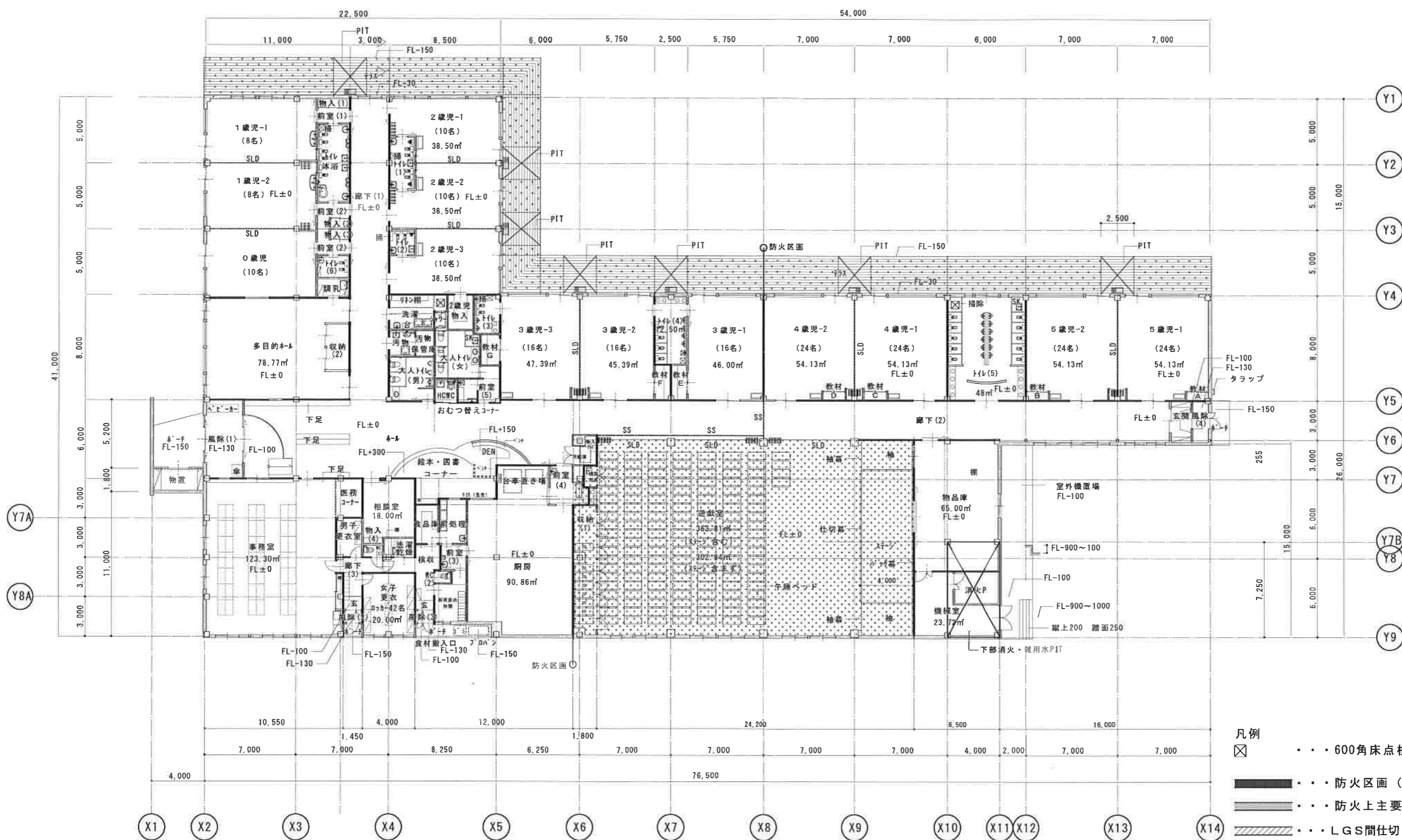
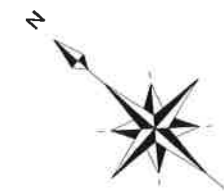
凡例

開発区域	フエンス	
流水方向	消火栓	⊙
表面水方向	法面	
雨水管	種別	
雨水側		□
トレンチ管	種別	
U形側溝	φ-00	

土地利用計画一覧表

凡例	区分	面積 (㎡)	(%)	備考
■	計画建物	2546.84	25.93	建築外壁法面
■	砂利	561.80	5.74	
■	舗装	2548.25	25.95	
■	グラウンド	1882.92	19.17	
■	緑地	534.43	5.44	
■	緑地	1575.99	16.05	
■	排水施設	70.55	0.72	
	合計	9820.78	100.00	

年度	平成30年度
路線名	
工事名	清水保育所開発行為
図面名	土地利用計画図
縮尺	1:300 図面番号 外-04
設計年月日	平成30年8月
上川郡清水町	



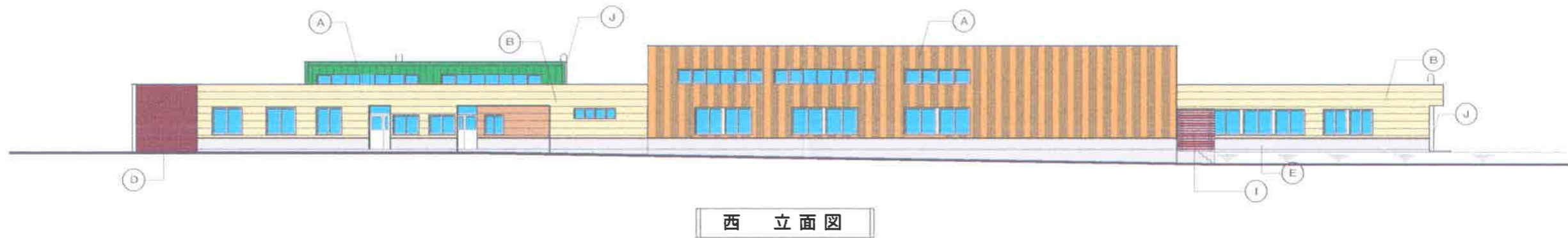
- 凡例
- ☒ 600角床点検口を表す
 - 防火区画 (面積1,500㎡区画)
 - ▬ 防火上主要間仕切りを表す
 - ▨ LGS間仕切りを表す (その他は木間仕切り)
 - 土間を表す
 - 布基礎位置
 - * 土間以外の床下はPITとする

平屋案計画図 1:150

2,090.33㎡



東 立面図



西 立面図



北 立面図



南 立面図

(A)	カラーガラス調板貼り	(C)	明り取り窓 (2ヶ所)	(E)	コンクリート刷毛引き A E 塗装	(G)	塗壁	(I)	室外機目隠し 合成木材ルーバー	(K)	ステンレス防風板 W2000×H600
(B)	防火付「INK」	(D)	カラー付板貼り	(F)	カラー7尺塗木	(H)	採光窓	(J)	アルミタラップ		

(ご注意) 下記はイメージ図です。設計図を基に作成していますが、色合いや形状など実際の建築物、外構等と変更になることがあります。

