

清水町農業委員会の概要

1. 農業委員会の組織構成等

2. 事務局職員の事務分掌

3. 業務取扱実績統計

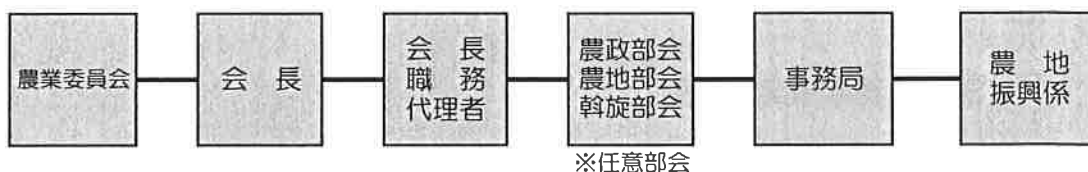
- (1) 諸証明処理状況
- (2) 農地法による権利の移動・設定
- (3) 農業経営基盤強化促進事業による権利の移動設定
- (4) 農地移動適正斡旋事業及び農地利用集積円滑化事業による権利の設定
- (5) 農地集団化事業の概要
- (6) 農地保有合理化事業(道公社)
- (7) 農地利用集積円滑化事業(清水町)

1. 農業委員会の組織構成等

■ 農業委員会の基本的な性格

- ① 農業委員会は、農業委員会等に関する法律に基づく業務を行う行政委員会であり、公職選挙法に基づき選挙によって選ばれる農業委員を中心とした合議体である。また、市町村長が統括するが（事務所・予算計上・執行等）、事務執行に市町村長の指揮監督はうけない。
- ② 農業委員会の基本的業務
 - i 農業委員会法第6条1項の法定必須業務：行政委員会としての農地行政執行機関
（主に、農地法・農業経営基盤強化法に基づく許可事務、土地改良法に基づく交換分合事業、農業生産法人常時従事認定等）
 - ii 農業委員会法第6条2項の農業振興業務：地域農業振興を主体的に推進する機関
（主に、農地確保・効率的な利用の促進、法人化その他農業経営の合理化、農家調査、農業及び農家に関する情報の提供）
 - iii 農業委員会法第6条3項の意見公表・建議・諮問答申業務
（他の行政機関に対して）

■ 組織構成図



■ 農業委員数 17名

- ◇ 平成29年から議会の同意を得て町長が任命
※定数は条例により17名となった。
- ◇ 任期3年（平成29年7月～平成32年7月）

■ 役員

- ◇ 会長 澤 口 貴
- ◇ 会長職務代理者 土 井 正 志
- ◇ 農地部会長 藤 田 卓 芳
- ◇ 幹旋部会長 梶 山 貴 史
- ◇ 農政部会長 相 根 隆 雄

■ 会議等

- ◇ 総会 毎月1回
- ◇ 各部会 議件のある毎【会長以外の委員で構成・任期1年(毎年7月総会を基準)】

会議区分	回数	備考
農業委員会総会	12回	
農政部会	6回	
農地部会	12回	総会同日開催4回
幹旋部会	9回	
会長業務	9回	決裁・議会・会議等
各種研修会等	9回	新卒Uターン等新規就業者激励会、十勝農委連会議等、十勝西部推進協議会総会等、全国農委会長大会、農業者年金協議会会議等
合計	57回	

■ 農業委員月額報酬（平成20年4月改訂）

会 長	月額	51,700円
	年額	620,400円
会長代理	月額	37,600円
	年額	451,200円
委 員	月額	33,000円
	年額	396,000円

十 勝 管 内 状 況			
最高額		最低額	
72,000円	帯広	43,500円	池田
63,000円	帯広	34,100円	池田
44,000円	帯広	30,600円	陸別

■ 事務局

- ◇ 町条例による職員定数4名 職員数3名 臨時職員1名（兼務）

2. 事務局職員の事務分掌

係名	分掌する事務	所属する事務
農 地 振 興 係	農地の交換分合に関する事	実施希望調査、説明会の開催、計画作成、事業推進、認可承認事務、登記、精算事務等
	農地移動適正化斡旋事業に関する事	斡旋申請受理、調整、部会開催（締結）等
	利用権設定等促進事業に関する事	農用地利用集積計画の作成・公告事務、開発事業計画事務、嘱託登記事務、紛争の処理事務等
	農地保有合理化事業に関する事	公益財団法人北海道農業公社が実施する買入・売渡・貸付に関する事務
	農業経営基盤強化促進対策事業に関する事	農業経営基盤強化促進法に基づき、認定農業者などの農業の担い手となる方に農地を集め、農家の経営規模の拡大と、農地の有効活用に関する事務
	委員会の会議及び庶務に関する事	総会の開催、議事録作成、農地部会及び農政部会の開催、予算・経理事務、各種証明書の交付、各種調査報告事務等
	委員会活動促進事業に関する事	活動方針・活動計画の作成、地域の実情に即した重点的活動の推進
	農地等の利用関係の調整に関する事	農地等の賃貸借の解除、実勢賃借料の公表・参考賃借料の設定等
	農地相談及び小作地に関する事	自作地及び小作地に関する農地の相談業務等
	農地の紛争及び調停処理に関する事	農地の紛争、調停に関する事務等
	農地等の転用に関する事	審査、進達、違反対応等事務
	農地生産法人の設立及び指導者育成に関する事	相談、報告、指導事務等
	農地等取得資金その他農地関係資金に関する事	融資協議会等
	国有農地の管理及び処分に関する事	農地法及び同法附則に基づき、これら自作農財産の管理を国から委託された場合、農地の売り払い等に関する事務
	農業者年金に関する事	相談、加入促進、手続き事務
	家族経営協定農業の推進に関する事	推進、締結事務
	農地对価徴収に関する事	斡旋による農地の売買対価の徴収等に関する事務
	建議及び諮問答申に関する事	農地に関する建議及び諮問答申に関する事務
	農業振興地域整備計画に関する事	意見調整、協議事務
	農地等生前一括贈与に関する事	相談、手続き事務
公印の保管に関する事	農業委員会及び農業委員会会長の公印の保管業務	
農地利用集積円滑化事業に関する事	農地利用集積円滑化団体である町との連携	
農地中間管理事業に関する事	農地中間管理事業に関して、農地中間管理機構である公益財団法人北海道農業公社及び役場農政担当部門との調整並びに農業経営者等との農地調整	
その他農業振興農地事務に関する事	町地域農業再生協議会・町営農対策協議会・西部地区農委連協・十勝農委連等との連携	

3. 業務取扱実績統計

平成30年9月末まで

(1) 諸証明処理状況

(単位：件)

種 別	年 度	平成21年度	平成22年度	平成23年度	平成24年度	平成25年度	平成26年度	平成27年度	平成28年度	平成29年度	平成30年度
土地の現況証明		6	11	8	21	20	13	10	16	15	8
その他の証明		1(適格者)					1	1			
計		7	11	8	21	20	14	11	16	15	8

平成30年9月末まで

(2) 農地法による権利の移動・設定

(面積単位：ha)

種 別	年 度	平成21年度		平成22年度		平成23年度		平成24年度		平成25年度		平成26年度		平成27年度		平成28年度		平成29年度		平成30年度	
		件数	面積	件数	面積	件数	面積	件数	面積	件数	面積	件数	面積	件数	面積	件数	面積	件数	面積	件数	面積
3 所有権 移 転	売 買	8	62.7	8	18.5	6	96.7	5	21.9	5	56.0	8	66.1	5	35.5	9	47.9	4	20.7	6	27.4
	贈与・譲与	8	123.1	8	115.8	9	140.4	4	52.7	2	26.3	1	2.2	1	0.3	1	4.8	0	0.0	0	0.0
	公・競売	1	38.0																		
	計	17	223.8	16	134.3	15	237.1	9	74.6	7	82.3	9	68.3	6	35.8	10	52.7	4	20.7	6	27.4
条 設 定	使用収 賃借権	4	19.0	21	244.6	6	103.9	9	58.8	10	88.9	10	28.7	6	71.5	10	59.6	8	41.2	0	
	益権の 使用貸借	8	371.4	13	264.5	7	206.8	6	188.8	14	296.5	14	288.3	15	362.4	11	355.4	6	252.2	4	85.4
	計	12	390.4	34	509.1	13	310.7	15	247.6	24	385.4	24	317.0	21	433.9	21	415.0	14	293.4	4	85.4
	賃借権の移転	1	5.9	3	16.9			2	6.7	5	21.6	2	11.0			1	3.8		0.0	0	0.0
	計	30	620.1	53	660.3	28	547.8	26	328.9	36	489.3	35	396.3	27	469.7	32	471.5	18	314.1	10	112.8
転 用	4 条 転 用	5	2.8	4	1.4	10	4.7	5	2.3	2	1.2	1	0.07	6	2.4	10	9.2	15	17.7	1	2.4
	5 条 転 用	6	6.5	9	12.2	13	12.2	8	9.4	11	14.0	9	8.7	8	10.3	16	23.4	17	19.8	6	5.4
	内一時転用	6	6.5	8	11.2	8	9.8	7	9.3	7	9.7	7	8.4		6.2	6	6.9	7	11.7	4	5.2
	計	11	9.3	13	13.6	23	16.9	13	11.7	13	15.2	10	8.8	14	12.7	26	32.6	32	37.5	7	7.8

平成30年9月末まで

(面積単位：ha)

(3) 農業経営基盤強化促進事業による権利の移動・設定

種別	年度	平成21年度		平成22年度		平成23年度		平成24年度		平成25年度		平成26年度		平成27年度		平成28年度		平成29年度		平成30年度	
		件数	面積	件数	面積	件数	面積	件数	面積	件数	面積	件数	面積	件数	面積	件数	面積	件数	面積	件数	面積
所有権移転	売買	8	16.3	46	169.5	24	103.3	36	96.4	38	195.6	20	125.6	7	31.3	17	133.0	23	122.3	3	8.2
	贈与	1	30.3														0	0.0			
	計	9	46.6	46	169.5	24	103.3	36	96.4	38	195.6	20	125.6	7	31.3	17	133.0	23	122.3	3	8.2
賃借権の設定		70	261.5	55	217.8	69	342.8	62	385.9	97	488.8	70	309.1	30	178.5	74	303.4	96	519.0	14	113.5
使用賃借権の設定		1	30.3												2	45.4					
賃借権の移転		6	31.5	11	107.4	9	34.5	4	20.9	1	3.4	1	5.9	10	45.6	8	40.9				
計		86	369.9	112	494.7	102	480.6	102	503.2	136	687.8	91	440.6	47	255.4	101	522.7	119	641.3	17	121.7

平成30年9月末まで

(面積単位：ha)

(4) 農地移動適正斡旋事業、農地利用集積円滑化事業及び農地中間管理事業による権利の設定(上記(3)の内数)

種別	年度	平成21年度		平成22年度		平成23年度		平成24年度		平成25年度		平成26年度		平成27年度		平成28年度		平成29年度		平成30年度	
		件数	面積	件数	面積	件数	面積	件数	面積	件数	面積	件数	面積	件数	面積	件数	面積	件数	面積	件数	面積
所有権移転		7	16.3	30	167.7	23	99.0	16	81.2	26	194.8	18	116.0	7	31.3	17	133.0	23	122.3	3	8.2
賃借権の設定	斡旋	7	26.3	11	37.1	2	5.6	2	11.2	7	33.6	8	23.8	1	5.9	15	71.0	33	182.5	3	12.2
	円滑化					13	68.9	14	108.2	43	186.1										
	農地中間管理											2	16.6	7	61.4	1	22.6	1	24.6		
計		7	26.3	11	37.1	15	74.5	16	119.4	50	219.7	10	40.4	8	67.3	16	93.6	34	207.1	3	12.2
使用賃借権の設定																					
計		21	68.9	52	241.9	53	248.0	32	200.6	76	414.5	28	156.4	15	98.6	33	226.6	57	329.4	6	20.4

(5) 農地集団化事業の概要

(単位：ha・%・戸)

実施年度	地区名	実施面積	集団化率	稼働率	戸数	備考
38~39	羽田桐	300 ha	24.2 %	20.5 %	戸	
42~43	中美蔓	600 ha	35.4 %	23.8 %	戸	
43~44	北松沢	200 ha	33.3 %	30.1 %	23 戸	
44~45	熊牛	500 ha	52.7 %	40.1 %	50 戸	
45~46	下佐幌	845 ha	34.9 %	31.4 %	74 戸	
46~47	中熊牛	500 ha	41.7 %	29.4 %	46 戸	
48~49	御影	1,000 ha	35.0 %	20.0 %	73 戸	
50~51	羽帯	1,000 ha	44.6 %	23.1 %	56 戸	
51~52	上旭	600 ha	55.2 %	31.7 %	22 戸	
52~53	旭山	1,000 ha	45.2 %	21.4 %	64 戸	
54~55	清水	1,100 ha	35.7 %	34.8 %	91 戸	
56~57	美蔓	800 ha	36.6 %	20.9 %	52 戸	
58~59	松沢	750 ha	37.5 %	19.9 %	50 戸	
60~61	中熊牛	400 ha	37.8 %	20.0 %	32 戸	
62~元	上人舞	650 ha	41.3 %	19.6 %	45 戸	
3~4	上清水	500 ha	35.8 %	23.4 %	45 戸	
4~5	旭山第一	300 ha	41.3 %	18.6 %	19 戸	
5~6	旭山第二	800 ha	38.6 %	34.0 %	43 戸	
7~8	松沢	900 ha	42.1 %	21.7 %	31 戸	
9~10	羽帯	900 ha	38.7 %	27.4 %	34 戸	
11~12	旭山	400 ha	37.9 %	22.2 %	13 戸	
13~14	美蔓	732 ha	34.3 %	20.8 %	22 戸	実質800ha
15~17	中熊牛	300 ha	34.1 %	29.7 %	23 戸	
17~19	下人舞	400 ha	32.6 %	25.8 %	36 戸	
19~21	松沢	500 ha	33.7 %	33.1 %	48 戸	
22~24	御影鉄南	500 ha	41.2 %	20.1 %	48 戸	

(6) 農地保有合理化事業（道公社）

(単位：ha・千円)

区分 年度	買入事業			売渡事業			賃貸事業			公社保有地（年度末）		
	件数	面積	価 格	件数	面積	価 格	件数	面積	価 格	件数	面積	価 格
7年~16年	17	525.8	383,663	30	219.6	312,980				4	59.2	65,480
17年				1	3.0	2,770				3	56.2	62,710
18年	1	4.3	4,355	1	26.6	24,800				3	33.9	42,265
19年				1	4.7	3,546				2	29.2	38,719
20年				1	24.9	34,364				1	4.3	4,355
22年	1	11.7	21,353							2	16.0	25,708
23年				1	4.3	4,355				1	11.7	21,353
24年	1	13.8	35,587							2	25.5	56,940
25年										2	25.5	56,940
26年	2		23,603							2	16.0	33,337
27年										2	16.0	33,337
28年										2	16.0	33,337
29年				1	4.3	11,984				1	11.7	21,353
30年										1	11.7	21,353

(7) 農地利用集積円滑化事業 農地売買等事業 農用地の借受け・貸付け(町：円滑化団体) (単位：㎡・円・年)

借 入 (年 度 末)			貸 付 (年 度 末)		
戸 数	借入面積	金額 (年額)	戸 数	貸付面積	金額 (年額)
0			0		