

9月1日掲載北海道新聞と被害前の写真比較



 **PASCO**
World's Leading Geospatial Group

2016年9月1日（木） 撮影：株式会社ハスコ



 **PASCO**
World's Leading Geospatial Group

2016年9月1日（木） 撮影：株式会社ハスコ





 **PASCO**
World's Leading Geospatial Group

2016年9月1日 (木) 撮影：株式会社ハスコ



 **PASCO**
World's Leading Geospatial Group

2016年9月1日 (木) 撮影：株式会社ハスコ



 **PASCO**
World's Leading Geospatial Group

2016年9月1日（木） 撮影：株式会社ハスコ



国道 38 号 清見橋



国道 38 号 清見橋



成谷 珍蔵川



道15号 羽帯 十勝川

北海道クラシックGC入口 小林川

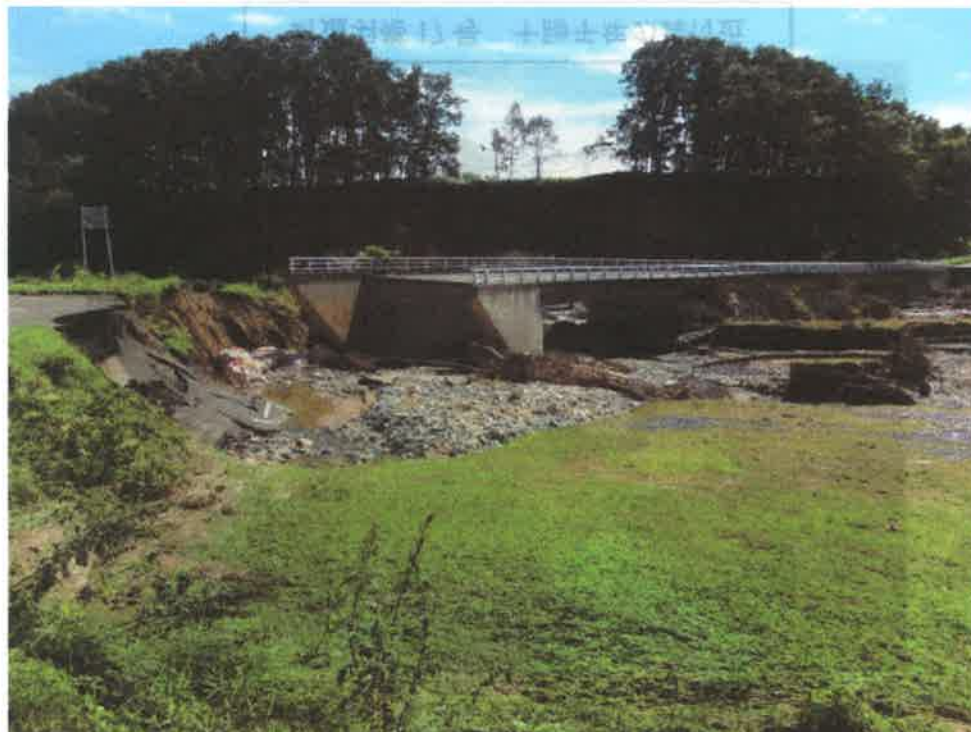


JOI YENRIN
2016.06.09
10:00

国道 38 号 小林橋



町道羽帯 17 号 十勝千年の森付近



町道御影12号 芽室川



町道御影南6線 芽室川

16 十勝道水越や心園掘る34V 谷28種地心十砂補修



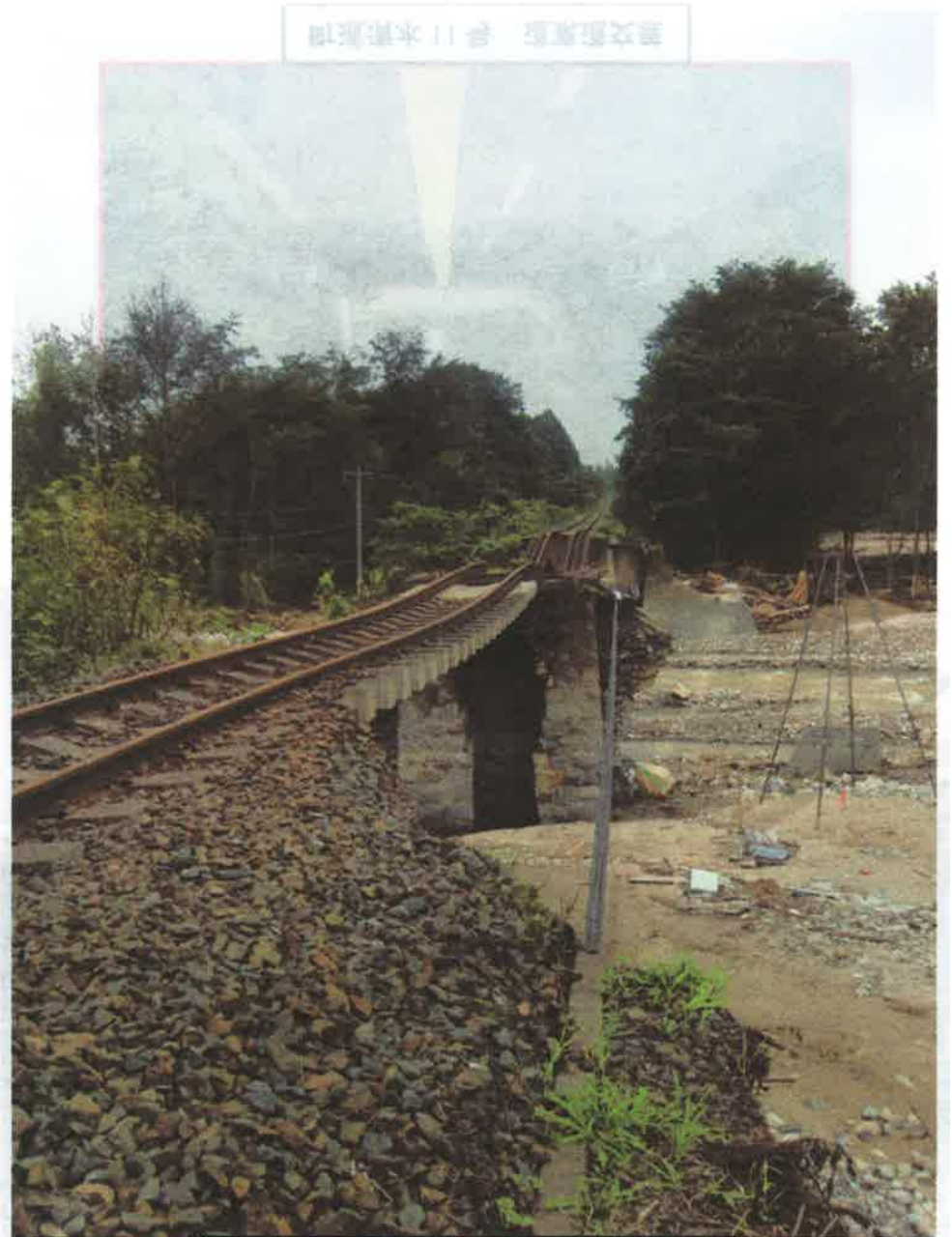
町道清水第3線 小林川



町道清水11号 道東道交差



J R 十勝清水駅から国道 274 号跨線橋の土砂堆積



J R ペケレベツ川橋りょうの損傷