

産業厚生常任委員会
所管事務調査資料

子育て支援課

1. 施設の状況

施設名	定員	事業開始年月	建築年月	構造	建築面積	敷地面積
第一保育所	120	昭和38年12月	昭和57年1月	RC造	885.60 m ²	4,685.66 m ²
第二保育所	80	昭和49年 1月	昭和49年1月	鉄骨造	670.87 m ²	3,123.00 m ²
御影保育所	80	昭和48年 4月	平成 4年2月	RC造	738.50 m ²	8,523.19 m ²
清水幼稚園	90	昭和53年 4月	昭和53年3月	RC造	924.40 m ²	7,620.00 m ²

施設名	保育室	ほふく室	午睡室	遊戯室
第一保育所	6	1	1	1
第二保育所	5	1	1	1
御影保育所	5	1	1	1
清水幼稚園	4	---	---	1

2. 主な施設修繕・工事

年度	区分	修繕・工事内容		
平成 26 年度	施設修繕料	第一保育所	調理室流し台修繕、ほふく室床張替え、蛇口水漏れ修理等	598,244 円
		第二保育所	屋根・外壁塗装、遊具塗装等	619,240 円
		御影保育所	給湯ポンプ修繕、網戸張替え等	104,587 円
		清水幼稚園	配水管修繕、給湯ボイラー修繕等	120,960 円
		修繕料計		1,443,031 円
	工事請負費	御影保育所トイレ改修工事		11,135,340 円
平成 27 年度	施設修繕料	第一保育所	調理台蛇口交換、調理室ガス台修繕、正面玄関ドア修繕料等	772,230 円
		第二保育所	調理室シンク増設、電灯盤修繕等	355,342 円
		御影保育所	給食室配膳窓修繕、厨房コンロ修繕等	225,197 円
		清水幼稚園	外フェンス補修、サッシパネル修繕等	196,528 円
		修繕料計		1,549,297 円
	工事請負費	保育所冷房設備設置工事（3保育所調理室、御影保育所乳児室）		1,382,400 円
幼稚園教室黑板張替え工事		367,200 円		
工事請負費計		1,749,600 円		

3. 職員数

(平成28年4月1日現在)

	正職員			嘱託・臨時職員					合計
	所長・教頭	保育士等	計	保育士等	調理員	園長	事務	計	
第一保育所	1	6	7	7	2			9	16
第二保育所	1	5	6	6	2			8	14
御影保育所	1	5	6	6	2			8	14
清水幼稚園	1	3	4	3	0	1	1	5	9
計	4	19	23	22	6	1	1	30	53

4. 児童数の推移

◇就学前児童人口 (各年3月末現在)

年齢	平成20年度	平成21年度	平成22年度	平成23年度	平成24年度	平成25年度	平成26年度	平成27年度	平成28年度
0歳	87	69	62	86	75	59	71	65	62
1歳	67	81	71	62	93	74	62	77	66
2歳	87	64	86	70	64	93	74	63	79
3歳	78	83	63	84	72	65	90	74	66
4歳	86	75	87	60	83	70	65	91	72
5歳	86	81	74	82	62	84	71	66	91
計	491	453	443	444	449	445	433	436	436

◇入所児童数 (各年度4月1日現在)

施設名	平成20年度	平成21年度	平成22年度	平成23年度	平成24年度	平成25年度	平成26年度	平成27年度	平成28年度
第一保育所	90	87	97	87	98	94	82	89	106
第二保育所	47	33	29	20	19	37	50	73	85
御影保育所	85	70	81	85	81	85	81	65	75
清水幼稚園	62	65	58	60	52	57	52	48	40
熊牛保育所	24	16	19	15	15	13	11	10	—
計	308	271	284	267	265	286	276	285	306

◇入所児童の割合

年	平成20年度	平成21年度	平成22年度	平成23年度	平成24年度	平成25年度	平成26年度	平成27年度	平成28年度
入所割合	62.73%	59.82%	64.11%	60.14%	59.02%	64.27%	63.74%	65.37%	70.18%

5. 就学前児童の状況

(1) 平成28年度

◇就学前児童人口（平成28年3月31日現在）

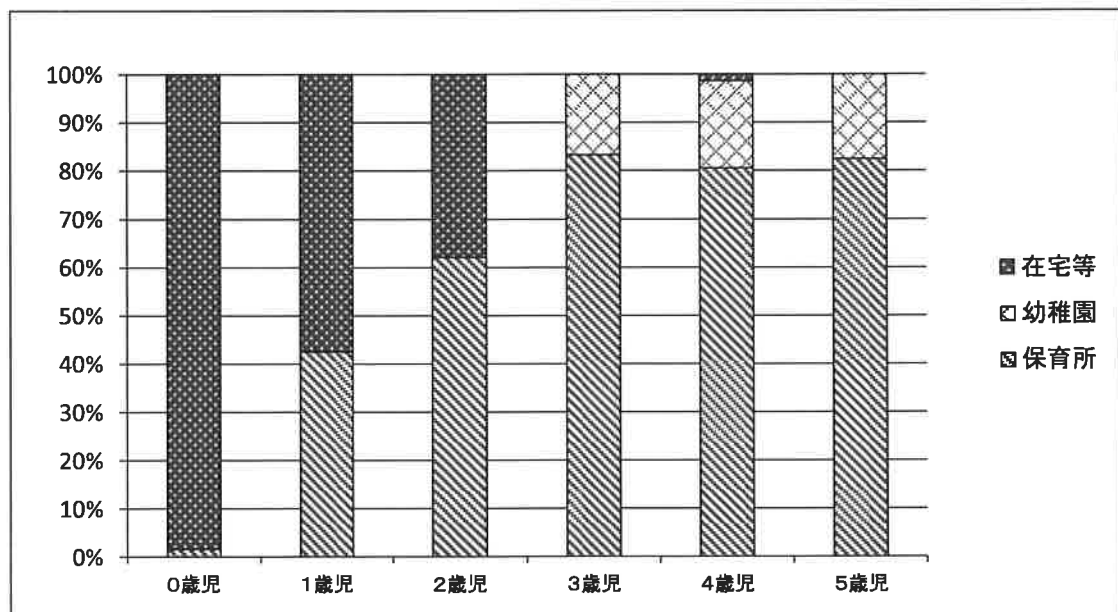
年齢	0歳児	1歳児	2歳児	3歳児	4歳児	5歳児	計
人口	62	66	79	66	72	91	436

◇年齢別入所児童数及び児童割合（平成28年4月1日現在）

施設名	0歳児	1歳児	2歳児	3歳児	4歳児	5歳児	計
第一保育所	1 1.6%	13 19.7%	25 31.6%	19 28.8%	19 26.4%	29 31.9%	106 24.3%
第二保育所	0 0.0%	9 13.6%	14 17.7%	16 24.2%	19 26.4%	27 29.7%	85 19.5%
御影保育所	0 0.0%	6 9.1%	10 12.7%	20 30.3%	20 27.8%	19 20.9%	75 17.2%
清水幼稚園	---	---	---	11 16.7%	13 18.1%	16 17.6%	40 9.2%
計	1 1.6%	28 42.4%	49 62.0%	66 100.0%	71 98.6%	91 100.0%	306 70.2%

◇施設入所等の状況（平成28年4月1日現在）

施設等	0歳児	1歳児	2歳児	3歳児	4歳児	5歳児	計
保育所	1	28	49	55	58	75	266
幼稚園	---	---	---	11	13	16	40
在宅等	61	38	30	0	1	0	130
計	62	66	79	66	72	91	436



(2) 平成23年度

◇就学前児童人口（平成23年3月31日現在）

年齢	0歳児	1歳児	2歳児	3歳児	4歳児	5歳児	計
人口	86	62	70	84	60	82	444

◇年齢別入所児童数及び児童割合（平成23年4月1日現在）

施設名	0歳児	1歳児	2歳児	3歳児	4歳児	5歳児	計
第一保育所	1 1.2%	9 14.5%	15 21.4%	22 26.2%	16 26.7%	24 29.3%	87 19.6%
第二保育所	0 0.0%	0 0.0%	3 4.3%	3 3.6%	5 8.3%	9 11.0%	20 4.5%
御影保育所	0 0.0%	4 6.5%	17 24.3%	23 27.4%	20 33.3%	21 25.6%	85 19.1%
熊牛保育所	---	---	3 4.3%	5 6.0%	3 5.0%	4 4.9%	15 3.4%
清水幼稚園	---	---	---	26 31.0%	13 21.7%	21 25.6%	60 13.5%
計	1 1.2%	13 21.0%	38 54.3%	79 94.0%	57 95.0%	79 96.3%	267 60.1%

◇施設入所等の状況（平成23年4月1日現在）

施設等	0歳児	1歳児	2歳児	3歳児	4歳児	5歳児	計
保育所	1	13	38	53	44	58	207
幼稚園	---	---	---	26	13	21	60
在宅等	85	49	32	5	3	3	177
計	86	62	70	84	60	82	444

