

民法改正による 公営住宅入居者への影響は

町長 大きな影響はない

根保証 … 継続的な取引から生ずる不特定の債務をまとめて保証すること。民法の改正により、個人根保証契約に限度額の設定が必要となる。



佐藤 幸一 議員

町長 入居者が模様替えをした際の原状回復や撤去費用等は入居者が負担し、通常の使用によって生じた損耗や経年劣化に係る費用は原則町が負担しており、すでに改正民法施行後の対応となっている。

問 民法の一部を改正する法律が2020年4月1日に施行される。公営住宅の原状回復義務の範囲から経年劣化部分が除かれるが、改正前の入居者と改正後の入居者への対応はどう変わるのか。

町長 個人を保証人とする保証の限度額（民法に規定する極度額）設定は、国の方針として2020年4月1日以降の契約が対象であり、2020年3月31日以前の契約については旧法が適用されるため、極度額を定める必要はない。

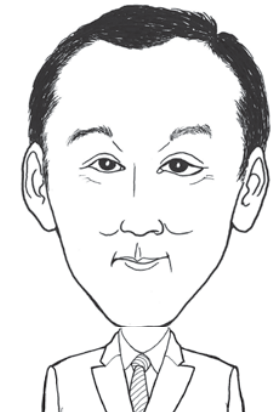
問 改正民法では、個人を保証人として根保証契約を締結する場合、保証の限度額を定めなければ効力が生じないこととなるが、公営住宅のこれまでの連帯保証人と新規の連帯保証人への対応について伺う。



新規契約への対応としては、北海道などの状況も踏まえながら、条例改正等を検討する。

道の駅を設置する 考えはあるか

町長 現時点ではない



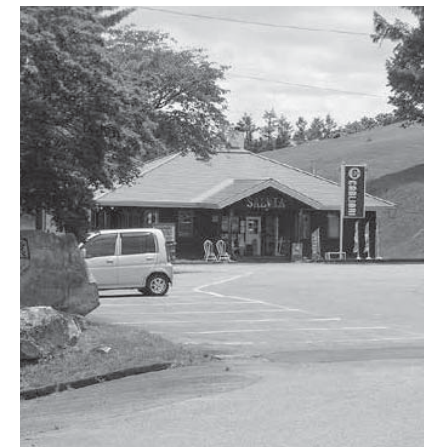
山下 清美 議員

問 道内には数多くの道の駅があり、管内にも多くの観光客が訪れる道の駅がある。道の駅がその町にもたらす経済への波及効果をどのように捉えているか。

町長 その町の資源の多さや内容によって波及効果は違う。付加価値の高い商品やサービスの提供により収益力の高い道の駅は、それ自体が目的地となり経済効果を生み出している。

問 本町は2本の国道が交差し、高速道路のインターチェンジもあり、道の駅を設置すれば交流人口の増加が見込めると思う。
第5期清水町総合計画にも「地理的条件に恵まれながら、本町にとどめることが出来ず、目的地となる食や観光地としての確立とともに、効果的な情報発信が求められている。」とあるが、本町に道の駅を設置する考えはあるか。

町長 道の駅の可能性について検討してきたが、運営主体を想定できなかったこと、道の駅の機能である休憩や飲食の機能が一定程度充足していることから、新たに道の駅を設置することで経済効果や交流人口の増加が図られるものではないとしており、現時点で道の駅を設置する考えはない。



道の駅の機能を一部担っている
清水公園内のレストラン

児童虐待への対応は どうしているか

町長 関係機関と連携して対応している

問 平成12年に児童虐待防止法が施行され、このたび、親による体罰禁止も法制化された。第5期清水町総合計画に「関係機関と連携し、問題の解決を図る」とあるが、今までに心配な状況をキャッチし、関係機関と連携して対応したケースはどの程度あるのか。

町長 児童虐待に関する対応件数は年に3〜4件程度で、多い時で10件程度。乳幼児健診、保育所や幼稚園、学校での様子で虐待などの兆候を感じた場合や近隣住民から通報

があった場合は、すぐに状況を確認して関係機関によるケース会議を開催し、それぞれの情報を共有して、役割を確認・整理しながら対応している。

問 第5期清水町総合計画に「地域ぐるみの支援」とあるが、地域ぐるみで取り組んだ事例はあるのか。

町長 児童虐待対策が主な目的ではないが、以前からファミリーサポート事業を行っており、育児を手伝ってほしい人と手伝いたい人をつなぎ、育児や家事の負担が小さくなるように努めている。

また、読み聞かせサークル「五月会」による読み聞かせや、食生活改善推進員「パセリの会」による親子ランチの会の実施などを通じ、地域の方々とともに子育て支援に取り組んできている。

道路標識の劣化にどう 対応しているか

町長 警察署へ対応を依頼している

問 道路標識のうち、規制標識が劣化により見づらくなっている箇所がある。交通事故防止の観点から、取り替えなどの対策を関係機関と協議すべきと考えるがいかがか。

場で応急対応を行い、損傷や不備など道路交通法上、緊急を要するものについては早期に対応されている。

劣化等による取り替えについては、公安委員会が危険度合いや予算等を

考慮し、優先順位をつけながら対応されている。今後においても、交通安全の観点から見えづらいう標識による事故等がないよう、警察や公安委員会との連絡体制を密にし、必要な要請を行っていく。

町長 公安委員会が設置している規制標識の損傷や不備、劣化などは、気づいた時又は指摘があった時すぐに本町を管轄する警察署へ連絡し、対応を依頼している。

警察署においては、警ら中のパトロールカーや交番の警察官を現場に向かわせて確認し、標識の傾きなどについてはその



道路標識が見づらくなったら、新得警察署が町民生活課（☎62-1151）へ連絡を