

第4回清水町議会定例会

議案説明資料その2

清 水 町

平成28年台風10号災害復旧事業計画（団体営）

工種	区分	地区数	事業量	査定額	発注年度
農地	畑	38	47.02ha	97,611千円	平成28年度
	牧場	2	19.57ha	80,141千円	平成29年度
小計			66.59ha	177,752千円	
農業用施設	農業用水	18	4,152.00m	260,495千円	平成28年度～平成30年度
	排水路	86	17,029.39m	1,318,494千円	平成28年度～平成29年度
小計			21,181.39m	1,578,989千円	
合計		144		1,756,741千円	

平成28年台風10号災害復旧事業計画(団体営)

番号	地区名	箇所番号	工種	事業量	査定額 (千円)	発注年度			被災状況	復旧計画
						H28年度	H29年度	H30年度		
1	清水5	636-201	畑(2圃場)	2.94ha	1,735	○			土砂堆積	堆積土と表土の攪拌
2	清水6	636-202	畑(2圃場)	1.89ha	3,891	○			土砂堆積、耕土流出	堆積土ほ場外搬出、河川掘削運搬土埋戻し
3	清水7	636-203	畑(2圃場)	2.76ha	14,192	○			土砂堆積、耕土流出	堆積土ほ場外搬出、河川掘削運搬土埋戻し、ほ場内堆積土流用
4	清水8	636-204	畑(1圃場)	0.15ha	920	○			土砂堆積	堆積土一部をほ場外搬出、堆積と表土の攪拌
5	清水9	636-205	畑(1圃場)	0.93ha	3,622	○			土砂堆積、耕土流出	堆積土ほ場外搬出、河川掘削運搬土埋戻し、ほ場内堆積土流用
6	清水11	636-207	畑(1圃場)	0.11ha	3,043	○			土砂堆積、耕土流出	
7	清水12	636-208	畑(2圃場)	0.96ha	3,539	○			土砂堆積、耕土流出	
8	清水14	636-210	畑(1圃場)	0.25ha	1,234	○			土砂堆積、耕土流出	
9	清水15	636-211	畑(1圃場)	0.44ha	1,207	○			土砂堆積、耕土流出	
10	清水16	636-212	畑(1圃場)	0.09ha	475	○			土砂堆積、耕土流出	
11	清水19	636-215	畑(3圃場)	0.60ha	1,892	○			土砂堆積、耕土流出	
12	清水20	636-216	畑(1圃場)	0.39ha	1,038	○			土砂堆積、耕土流出	
13	清水21	636-217	畑(1圃場)	0.59ha	788	○			土砂堆積、耕土流出	
14	清水37	636-287	畑(2圃場)	4.03ha	2,935	○			土砂堆積、耕土流出	
15	羽帯11	636-219	畑(1圃場)	0.77ha	1,291	○			土砂堆積、耕土流出	堆積土全量ほ場外搬出
16	羽帯13	636-221	畑(2圃場)	0.61ha	3,471	○			土砂堆積、耕土流出	
17	羽帯14	636-222	畑(2圃場)	1.25ha	7,039	○			土砂堆積、耕土流出	
18	羽帯15	636-223	畑(1圃場)	0.33ha	710	○			土砂堆積	河川掘削運搬土埋戻し
19	羽帯16	636-224	畑(1圃場)	0.23ha	844	○			土砂堆積	
20	羽帯17	636-225	畑(3圃場)	1.28ha	3,055	○			耕土流出	堆積土一部をほ場外搬出、堆積と表土の攪拌
21	羽帯19	636-227	畑(2圃場)	1.50ha	2,104	○			土砂堆積	
22	羽帯20	636-228	畑(2圃場)	0.80ha	2,652	○			土砂堆積、耕土流出	堆積土ほ場外搬出、河川掘削運搬土埋戻し
23	羽帯42	636-285	畑(1圃場)	0.47ha	1,615	○			土砂堆積、耕土流出	堆積土ほ場外搬出、河川掘削運搬土埋戻し、ほ場内堆積土流用
24	御影3	636-240	畑(4圃場)	12.20ha	9,421	○			耕土流出	堆積土ほ場外搬出、河川掘削運搬土埋戻し
25	御影4	636-241	畑(2圃場)	0.41ha	815	○			土砂堆積、耕土流出	堆積土ほ場外搬出、河川掘削運搬土埋戻し、ほ場内堆積土流用
26	御影5	636-242	畑(2圃場)	0.39ha	1,244	○			耕土流出	河川掘削運搬土埋戻し、ほ場内堆積土流用
27	御影6	636-243	畑(2圃場)	0.85ha	1,309	○			土砂堆積	堆積土と表土の攪拌
28	御影7	636-244	畑(1圃場)	0.05ha	787	○			耕土流出	河川掘削運搬土埋戻し
29	御影8	636-245	畑(1圃場)	0.14ha	653	○			土砂堆積、耕土流出	堆積土ほ場外搬出、河川掘削運搬土埋戻し、ほ場内堆積土流用
30	御影10	636-247	畑(1圃場)	2.48ha	6,825	○			耕土流出	河川掘削運搬土埋戻し
31	御影11	636-248	畑(1圃場)	1.39ha	613	○			土砂堆積、耕土流出	堆積土一部をほ場外搬出、堆積と表土の攪拌、河川掘削運搬土埋戻し

番号	地区名	箇所番号	工種	事業量	査定額 (千円)	発注年度			被災状況	復旧計画
						H28年度	H29年度	H30年度		
32	旭山7	636-254	畑(2圃場)	0.41ha	2,052	○			土砂堆積、耕土流出	堆積土と表土の攪拌、河川掘削運搬土埋戻し
33	旭山8	636-255	畑(1圃場)	0.58ha	2,292	○			土砂堆積	
34	旭山9	636-256	畑(1圃場)	0.19ha	1,202	○			土砂堆積	堆積土全量ほ場外搬出
35	旭山13	636-260	畑(4圃場)	2.86ha	3,600	○			土砂堆積	
36	旭山14	636-261	畑(2圃場)	0.31ha	580	○			土砂堆積	
37	熊牛1	636-279	畑(2圃場)	1.17ha	1,645	○			土砂堆積	
38	下佐幌1	636-282	畑(2圃場)	0.22ha	1,281	○			土砂堆積	
39	羽帯24	636-232	(牧場)	13.88ha	60,677		○		土砂堆積、耕土流出	堆積土場外搬出、河川掘削運搬土埋戻し
40	羽帯25	636-233	(牧場)	5.69ha	19,464		○		土砂堆積	堆積土場外搬出
41	清水1	636-1	水路(用水)	83.00m	36,282	○	○	○	導水管路の損壊	仮設取水設置、管路の復旧
42	清水2	636-2	水路(用水)	1,088.00m	42,316	○	○		配水管路の表出と損壊	管路の復旧、土砂による埋戻し
43	清水3	636-3	水路(用水)	1,088.00m	6,684	○	○		配水管路の表出と損壊	管路の復旧、土砂による埋戻し
44	清水4	636-10	水路(用水)	132.00m	2,313	○	○		配水管路の表出	土砂による埋戻し
45	旭山1	636-5	水路(用水)	44.00m	889	○			配水管路の表出	土砂による埋戻し
46	旭山2	636-6	水路(用水)	11.00m	1,726	○	○		配水管路の損壊	管路の復旧
47	旭山3	636-7	水路(用水)	145.00m	4,839	○	○		配水管路の損壊	管路の復旧
48	旭山4	636-8	水路(用水)	11.00m	601	○	○		配水管路の損壊	管路の復旧
49	旭山5	636-23	水路(用水)	122.00m	5,179	○	○		配水管路の損壊	管路の復旧
50	旭山6	636-24	水路(用水)	44.00m	778	○			配水管路の表出	土砂による埋戻し
51	羽帯1	636-4	水路(用水)	111.00m	14,976	○		○	導水管路の損壊	仮設取水設置、管路の復旧
52	羽帯3	636-14	水路(用水)	64.00m	91,704	○	○	○	施設内への土砂流入	土砂撤去、施設内の復旧
53	羽帯4	636-15	水路(用水)	7.00m	666	○			施設内への土砂流入	土砂撤去
54	羽帯5	636-16	水路(用水)	90.00m	2,781	○			配水管路の損壊	管路の復旧
55	羽帯7	636-19	水路(用水)	302.00m	17,922		○		導水管路の損壊	管路の復旧
56	羽帯8	636-20	水路(用水)	267.00m	6,052		○		導水管路の損壊	管路の復旧
57	羽帯9	636-21	水路(用水)	384.00m	22,173		○		導水管路の損壊	管路の復旧
58	羽帯11	636-25	水路(用水)	159.00m	2,614		○		導水管路の損壊	管路の復旧
59	讃岐2	636-41	水路(排水)	116.31m	10,172		○		法面侵食、護岸破損、土砂堆積	法面復旧、ブロック布設替、土砂撤去
60	讃岐3	636-42	水路(排水)	326.99m	12,708		○		法面侵食、護岸破損、土砂堆積	法面復旧、ブロック布設替、土砂撤去
61	讃岐4	636-43	水路(排水)	18.92m	2,463		○		法面侵食、護岸破損、土砂堆積	法面復旧、ブロック布設替、土砂撤去
62	上清水1	636-45	水路(排水)	740.71m	56,337		○		法面侵食、護岸破損、土砂堆積	法面復旧、ブロック布設替、土砂撤去
63	上清水2	636-46	水路(排水)	108.63m	10,946		○		法面侵食、護岸破損、土砂堆積	法面復旧、ブロック布設替、土砂撤去

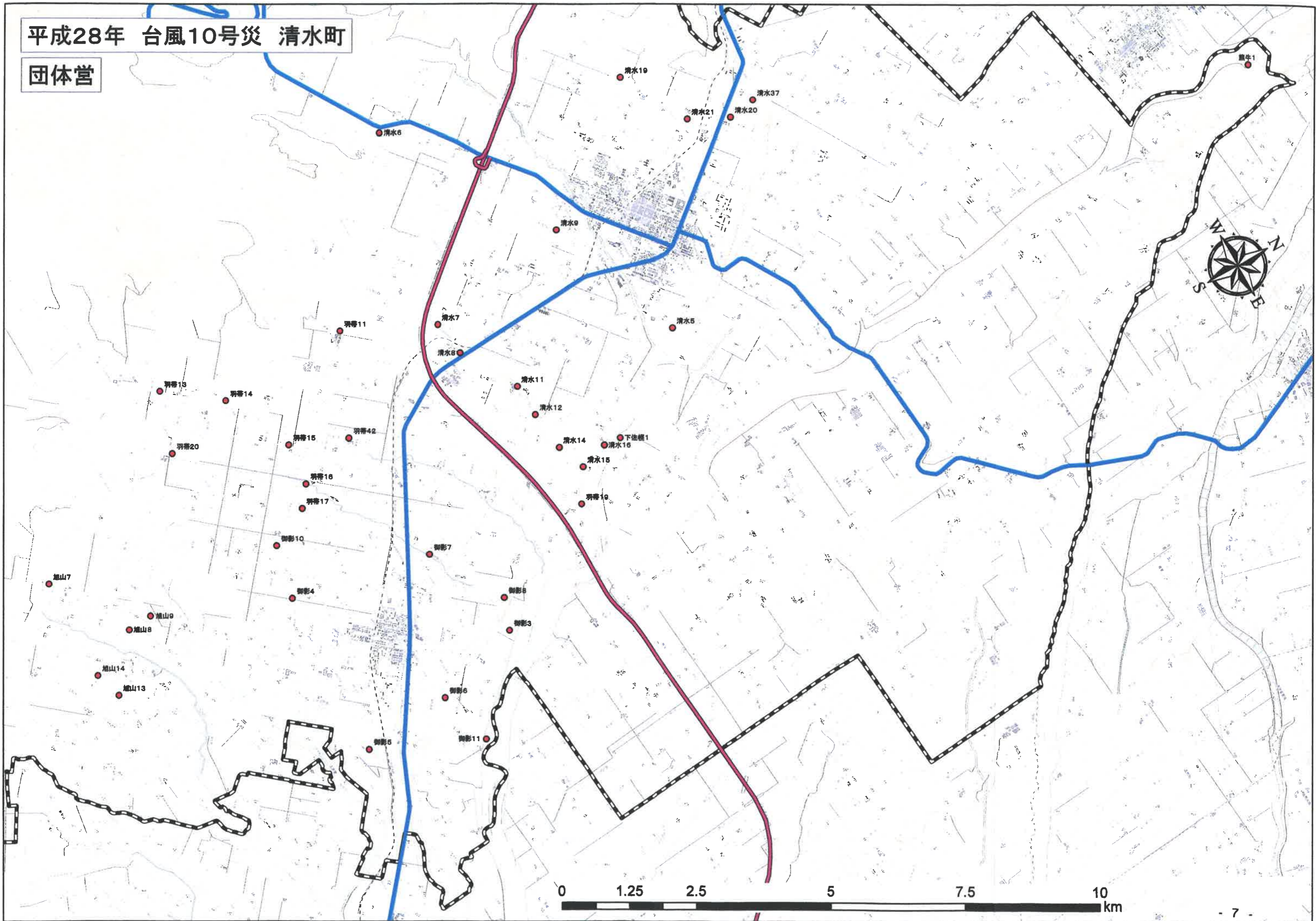
番号	地区名	箇所番号	工種	事業量	査定額 (千円)	発注年度			被災状況	復旧計画
						H28年度	H29年度	H30年度		
64	上清水3	636-47	水路(排水)	48.00m	4,402		○		法面侵食、護岸破損、土砂堆積	法面復旧、ブロック布設替、土砂撤去
65	上清水4	636-48	水路(排水)	136.90m	12,011		○		法面侵食、護岸破損、土砂堆積	法面復旧、ブロック布設替、土砂撤去
66	上清水5	636-49	水路(排水)	32.08m	3,502		○		法面侵食、護岸破損、土砂堆積	法面復旧、ブロック布設替、土砂撤去
67	上清水6	636-50	水路(排水)	118.81m	8,417		○		法面侵食、護岸破損、土砂堆積	法面復旧、ブロック布設替、土砂撤去
68	上清水7	636-51	水路(排水)	49.19m	3,049		○		法面侵食、護岸破損、土砂堆積	法面復旧、ブロック布設替、土砂撤去
69	上清水8	636-52	水路(排水)	36.55m	2,956		○		法面侵食、護岸破損、土砂堆積	法面復旧、ブロック布設替、土砂撤去
70	上清水9	636-142	水路(排水)	302.84m	17,755		○		法面侵食、護岸破損、土砂堆積	法面復旧、ブロック布設替、土砂撤去
71	南清水1	636-53	水路(排水)	397.05m	11,629	○			法面侵食、護岸破損、土砂堆積	法面復旧、ブロック布設替、土砂撤去
72	南清水2	636-54	水路(排水)	59.14m	7,825	○			法面侵食、護岸破損、土砂堆積	法面復旧、ブロック布設替、土砂撤去
73	南清水3	636-55	水路(排水)	1,825.36m	133,343	○			法面侵食、護岸破損、土砂堆積	法面復旧、ブロック布設替、土砂撤去
74	南清水4	636-56	水路(排水)	288.20m	30,570	○			法面侵食、護岸破損、土砂堆積	法面復旧、ブロック布設替、土砂撤去
75	南清水5	636-57	水路(排水)	48.70m	4,779	○			法面侵食、護岸破損、土砂堆積	法面復旧、ブロック布設替、土砂撤去
76	神谷1	636-58	水路(排水)	208.40m	15,363	○			法面侵食、護岸破損、土砂堆積	法面復旧、ブロック布設替、土砂撤去
77	神谷2	636-59	水路(排水)	24.50m	5,228	○			法面侵食、護岸破損、土砂堆積	法面復旧、ブロック布設替、土砂撤去
78	羽田桐1	636-80	水路(排水)	66.00m	10,772	○			法面侵食、護岸破損、土砂堆積	法面復旧、ブロック布設替、土砂撤去
79	羽田桐2	636-81	水路(排水)	425.30m	46,998	○			法面侵食、護岸破損、土砂堆積	法面復旧、ブロック布設替、土砂撤去
80	羽田桐3	636-66	水路(排水)	170.25m	13,710	○			法面侵食、護岸破損、土砂堆積	法面復旧、ブロック布設替、土砂撤去
81	羽田桐4	636-67	水路(排水)	302.60m	26,968	○			法面侵食、護岸破損、土砂堆積	法面復旧、ブロック布設替、土砂撤去
82	羽田桐5	636-68	水路(排水)	71.00m	7,102	○			法面侵食、護岸破損、土砂堆積	法面復旧、ブロック布設替、土砂撤去
83	羽田桐6	636-69	水路(排水)	201.00m	11,140	○			法面侵食、護岸破損、土砂堆積	法面復旧、ブロック布設替、土砂撤去
84	羽田桐7	636-70	水路(排水)	192.00m	8,978		○		法面侵食、護岸破損、土砂堆積	法面復旧、ブロック布設替、土砂撤去
85	羽田桐8	636-71	水路(排水)	23.00m	2,003		○		法面侵食、護岸破損、土砂堆積	法面復旧、ブロック布設替、土砂撤去
86	羽田桐9	636-72	水路(排水)	19.45m	1,501		○		法面侵食、護岸破損、土砂堆積	法面復旧、ブロック布設替、土砂撤去
87	羽田桐10	636-73	水路(排水)	22.00m	1,386		○		法面侵食、護岸破損、土砂堆積	法面復旧、ブロック布設替、土砂撤去
88	羽田桐11	636-74	水路(排水)	123.00m	9,117		○		法面侵食、護岸破損、土砂堆積	法面復旧、ブロック布設替、土砂撤去
89	羽田桐12	636-75	水路(排水)	232.26m	12,509		○		法面侵食、護岸破損、土砂堆積	法面復旧、ブロック布設替、土砂撤去
90	羽田桐13	636-146	水路(排水)	47.00m	2,736		○		法面侵食、護岸破損、土砂堆積	法面復旧、ブロック布設替、土砂撤去
91	下羽帯1	636-82	水路(排水)	98.20m	8,842		○		法面侵食、護岸破損、土砂堆積	法面復旧、ブロック布設替、土砂撤去
92	下羽帯2	636-83	水路(排水)	10.00m	3,356		○		法面侵食、護岸破損、土砂堆積	法面復旧、ブロック布設替、土砂撤去
93	下羽帯3	636-84	水路(排水)	46.00m	2,635		○		法面侵食、護岸破損、土砂堆積	法面復旧、ブロック布設替、土砂撤去
94	鉄南1	636-85	水路(排水)	413.28m	28,076		○		法面侵食、護岸破損、土砂堆積	法面復旧、ブロック布設替、土砂撤去
95	鉄南2	636-86	水路(排水)	166.00m	14,869		○		法面侵食、護岸破損、土砂堆積	法面復旧、ブロック布設替、土砂撤去

番号	地区名	箇所番号	工種	事業量	査定額 (千円)	発注年度			被災状況	復旧計画
						H28年度	H29年度	H30年度		
96	鉄南3	636-87	水路(排水)	6.00m	2,222		○		法面侵食、護岸破損、土砂堆積	法面復旧、ブロック布設替、土砂撤去
97	鉄南4	636-88	水路(排水)	85.00m	5,788		○		法面侵食、護岸破損、土砂堆積	法面復旧、ブロック布設替、土砂撤去
98	鉄南5	636-89	水路(排水)	5.00m	3,735		○		法面侵食、護岸破損、土砂堆積	法面復旧、ブロック布設替、土砂撤去
99	鉄南6	636-90	水路(排水)	686.70m	56,050		○		法面侵食、護岸破損、土砂堆積	法面復旧、ブロック布設替、土砂撤去
100	鉄南7	636-91	水路(排水)	9.00m	1,174		○		法面侵食、護岸破損、土砂堆積	法面復旧、ブロック布設替、土砂撤去
101	鉄南8	636-92	水路(排水)	6.00m	529		○		法面侵食、護岸破損、土砂堆積	法面復旧、ブロック布設替、土砂撤去
102	鉄南9	636-93	水路(排水)	210.75m	9,548		○		法面侵食、護岸破損、土砂堆積	法面復旧、ブロック布設替、土砂撤去
103	鉄南10	636-94	水路(排水)	65.30m	1,861		○		法面侵食、護岸破損、土砂堆積	法面復旧、ブロック布設替、土砂撤去
104	鉄南12	636-96	水路(排水)	10.00m	872		○		法面侵食、護岸破損、土砂堆積	法面復旧、ブロック布設替、土砂撤去
105	鉄南13	636-97	水路(排水)	52.00m	2,384		○		法面侵食、護岸破損、土砂堆積	法面復旧、ブロック布設替、土砂撤去
106	鉄南14	636-145	水路(排水)	487.00m	35,688		○		法面侵食、護岸破損、土砂堆積	法面復旧、ブロック布設替、土砂撤去
107	中央1	636-98	水路(排水)	26.00m	1,989	○			法面侵食、護岸破損、土砂堆積	法面復旧、ブロック布設替、土砂撤去
108	中央2	636-99	水路(排水)	9.00m	2,193	○			法面侵食、護岸破損、土砂堆積	法面復旧、ブロック布設替、土砂撤去
109	中央3	636-100	水路(排水)	366.68m	22,077	○			法面侵食、護岸破損、土砂堆積	法面復旧、ブロック布設替、土砂撤去
110	中央4	636-101	水路(排水)	25.00m	2,976	○			法面侵食、護岸破損、土砂堆積	法面復旧、ブロック布設替、土砂撤去
111	中央5	636-102	水路(排水)	649.51m	45,746	○			法面侵食、護岸破損、土砂堆積	法面復旧、ブロック布設替、土砂撤去
112	中央6	636-103	水路(排水)	308.90m	26,293	○			法面侵食、護岸破損、土砂堆積	法面復旧、ブロック布設替、土砂撤去
113	中央7	636-104	水路(排水)	161.93m	13,707		○		法面侵食、護岸破損、土砂堆積	法面復旧、ブロック布設替、土砂撤去
114	中央8	636-105	水路(排水)	59.89m	6,808		○		法面侵食、護岸破損、土砂堆積	法面復旧、ブロック布設替、土砂撤去
115	中央9	636-106	水路(排水)	39.70m	4,776		○		法面侵食、護岸破損、土砂堆積	法面復旧、ブロック布設替、土砂撤去
116	中央10	636-107	水路(排水)	568.00m	35,502		○		法面侵食、護岸破損、土砂堆積	法面復旧、ブロック布設替、土砂撤去
117	中野1	636-111	水路(排水)	1,110.35m	114,201		○		法面侵食、護岸破損、土砂堆積	法面復旧、ブロック布設替、土砂撤去
118	中野3	636-113	水路(排水)	129.20m	15,733		○		法面侵食、護岸破損、土砂堆積	法面復旧、ブロック布設替、土砂撤去
119	中野4	636-114	水路(排水)	27.60m	1,718		○		法面侵食、護岸破損、土砂堆積	法面復旧、ブロック布設替、土砂撤去
120	中野5	636-115	水路(排水)	237.43m	17,793		○		法面侵食、護岸破損、土砂堆積	法面復旧、ブロック布設替、土砂撤去
121	中野6	636-147	水路(排水)	53.60m	4,718		○		法面侵食、護岸破損、土砂堆積	法面復旧、ブロック布設替、土砂撤去
122	上旭1	636-116	水路(排水)	121.86m	11,894		○		法面侵食、護岸破損、土砂堆積	法面復旧、ブロック布設替、土砂撤去
123	上旭2	636-117	水路(排水)	23.90m	2,258		○		法面侵食、護岸破損、土砂堆積	法面復旧、ブロック布設替、土砂撤去
124	上旭3	636-118	水路(排水)	154.50m	12,055		○		法面侵食、護岸破損、土砂堆積	法面復旧、ブロック布設替、土砂撤去
125	上旭4	636-119	水路(排水)	134.50m	9,016		○		法面侵食、護岸破損、土砂堆積	法面復旧、ブロック布設替、土砂撤去
126	上旭5	636-120	水路(排水)	9.50m	2,700		○		法面侵食、護岸破損、土砂堆積	法面復旧、ブロック布設替、土砂撤去
127	上旭8	636-123	水路(排水)	176.50m	10,050		○		法面侵食、護岸破損、土砂堆積	法面復旧、ブロック布設替、土砂撤去

番号	地区名	箇所番号	工 程	事業量	査定額 (千円)	発注年度			被 災 状 況	復 旧 計 画
						H28年度	H29年度	H30年度		
128	上旭9	636-124	水路(排水)	23.40m	4,178		○		法面侵食、護岸破損、土砂堆積	法面復旧、ブロック布設替、土砂撤去
129	上旭10	636-125	水路(排水)	443.26m	33,314		○		法面侵食、護岸破損、土砂堆積	法面復旧、ブロック布設替、土砂撤去
130	上旭12	636-127	水路(排水)	180.80m	10,939		○		法面侵食、護岸破損、土砂堆積	法面復旧、ブロック布設替、土砂撤去
131	上旭13	636-128	水路(排水)	287.87m	23,267		○		法面侵食、護岸破損、土砂堆積	法面復旧、ブロック布設替、土砂撤去
132	郷愛1	636-129	水路(排水)	224.26m	22,185		○		法面侵食、護岸破損、土砂堆積	法面復旧、ブロック布設替、土砂撤去
133	郷愛2	636-130	水路(排水)	37.58m	5,652		○		法面侵食、護岸破損、土砂堆積	法面復旧、ブロック布設替、土砂撤去
134	郷愛3	636-131	水路(排水)	12.00m	3,857		○		法面侵食、護岸破損、土砂堆積	法面復旧、ブロック布設替、土砂撤去
135	郷愛4	636-132	水路(排水)	20.30m	4,026		○		法面侵食、護岸破損、土砂堆積	法面復旧、ブロック布設替、土砂撤去
136	郷愛5	636-133	水路(排水)	307.16m	26,959		○		法面侵食、護岸破損、土砂堆積	法面復旧、ブロック布設替、土砂撤去
137	郷愛6	636-134	水路(排水)	13.20m	2,784		○		法面侵食、護岸破損、土砂堆積	法面復旧、ブロック布設替、土砂撤去
138	郷愛7	636-135	水路(排水)	123.00m	11,513		○		法面侵食、護岸破損、土砂堆積	法面復旧、ブロック布設替、土砂撤去
139	郷愛8	636-136	水路(排水)	11.30m	3,643		○		法面侵食、護岸破損、土砂堆積	法面復旧、ブロック布設替、土砂撤去
140	郷愛9	636-137	水路(排水)	58.10m	3,593		○		法面侵食、護岸破損、土砂堆積	法面復旧、ブロック布設替、土砂撤去
141	郷愛11	636-139	水路(排水)	503.44m	30,391		○		法面侵食、護岸破損、土砂堆積	法面復旧、ブロック布設替、土砂撤去
142	郷愛12	636-140	水路(排水)	60.50m	5,440		○		法面侵食、護岸破損、土砂堆積	法面復旧、ブロック布設替、土砂撤去
143	平和1	636-143	水路(排水)	955.30m	60,926		○		法面侵食、護岸破損、土砂堆積	法面復旧、ブロック布設替、土砂撤去
144	平和2	636-144	水路(排水)	236.00m	15,622		○		法面侵食、護岸破損、土砂堆積	法面復旧、ブロック布設替、土砂撤去
1 ~ 38	38地区		農地	47.02ha	97,611	38地区				
39 ・ 40	2地区		牧場	19.57ha	80,141		2地区			
41 ~ 58	18地区		農業用水	4,152.00m	260,495	14地区	13地区	3地区		
59 ~ 144	86地区		排水路	17,029.39m	1,318,494	19地区	67地区			
合計	144地区				1,756,741	71地区	82地区	3地区		

平成28年 台風10号災 清水町

団体営

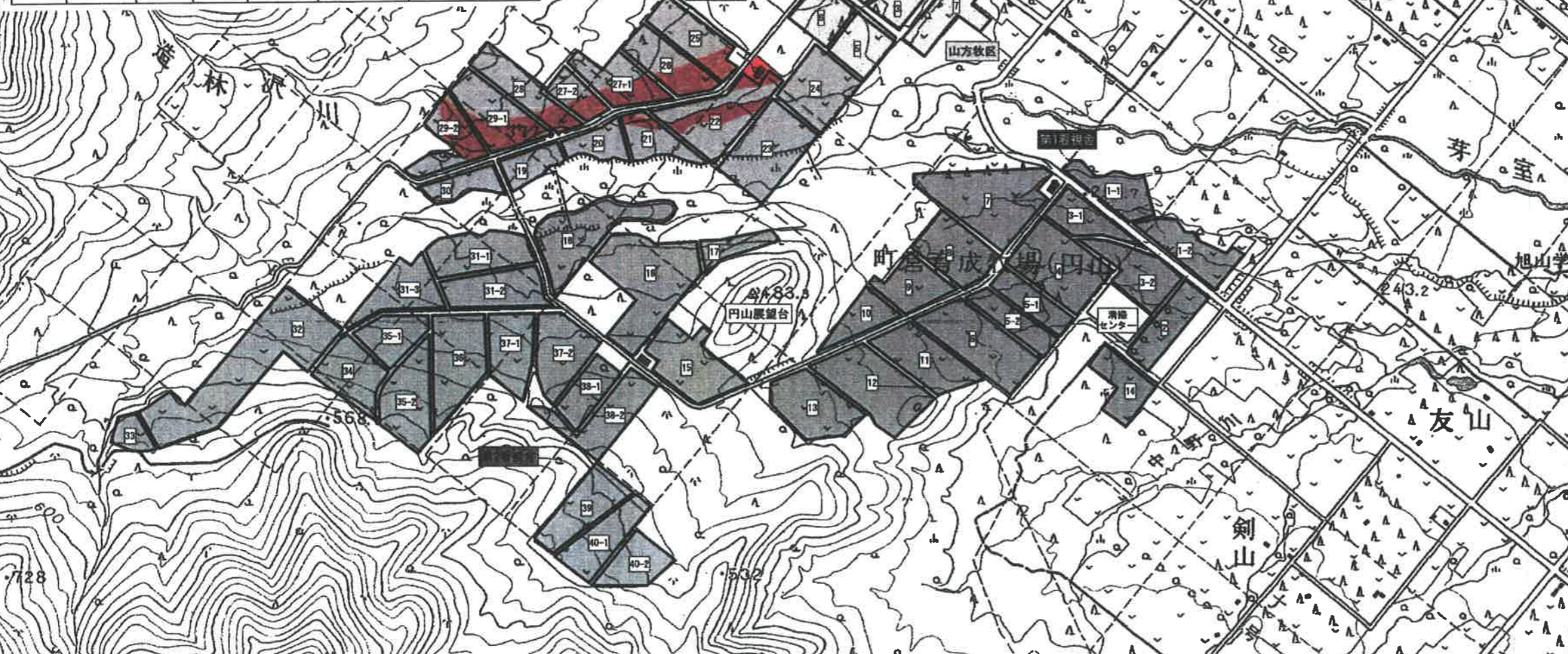


町営育成牧場（円山地区）

町営牧場災害復旧 羽帯 24 地区

羽帯24地区 町営育成牧場

牧区	牧区面積	圃場番号	復旧面積	被害	復旧工法
21	136,000 m ²	1-4-1	3,710	土砂堆積	排土、電気柵
		1-4-6	3,183		
22	74,000 m ²	1-4-2	3,922	土砂堆積	排土、電気柵
		1-4-3	8,221		
		1-4-4	3,828		
		1-4-5	7,606		
25	50,000 m ²	1-3-2	802	土砂堆積	排土、電気柵
		1-3-4	1,074		
		1-3-5	900		
26	60,000 m ²	1-3-3	7,563	土砂堆積	排土、電気柵
		1-3-6	15,766		
			23,329		
27-1	73,000 m ²	1-3-1	14,555	土砂堆積 細土流出	排土、電気柵 細土表土盛土
		1-2	830		
27-2	70,000 m ²	1-2-4	16,793	土砂堆積 細土流出	流込柵撤去 細土表土盛土
		1-1	716		
28	107,000 m ²	1-2-2	5,684	土砂堆積	排土、電気柵 牛歩道
		1-2-3	3,959		
		1-2-5	3,285		
		1-2-6	1,844		
29-1	70,000 m ²	1-1-1	1,844	土砂堆積	排土、電気柵 牛歩道
		1-1-2	7,766		
		1-1-4	13,447		
		1-1-6	3,167		
		1-2-1	1,205		
29-2	77,000 m ²	1-1-3	4,618	土砂堆積	排土
		1-1-5	4,358		
			8,976		
合計面積	717,000 m ²		138,802 m ²		



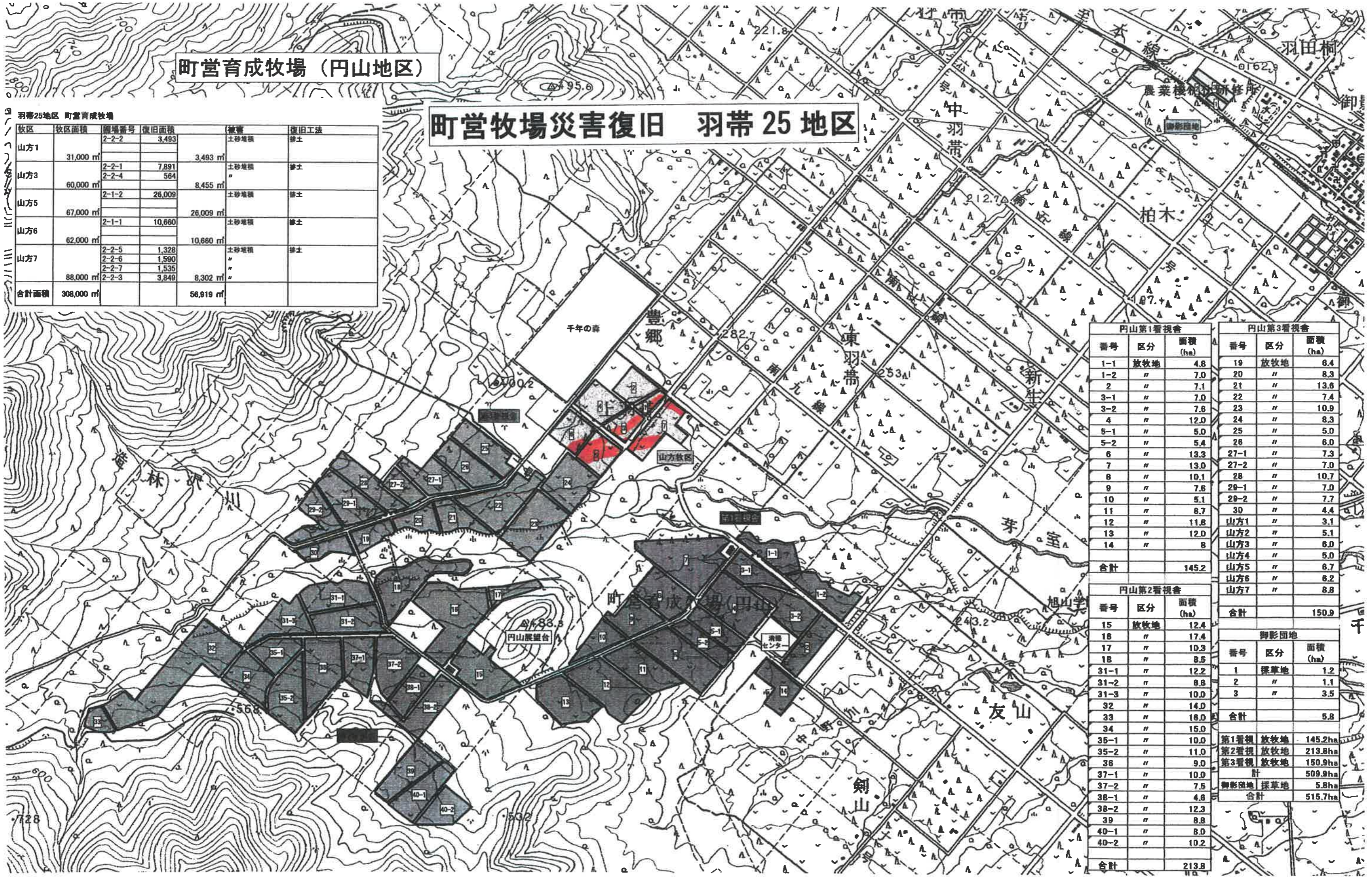
円山第1看視舎			円山第3看視舎		
番号	区分	面積 (ha)	番号	区分	面積 (ha)
1-1	放牧地	4.8	19	放牧地	6.4
1-2	"	7.0	20	"	8.3
2	"	7.1	21	"	13.6
3-1	"	7.0	22	"	7.4
3-2	"	7.6	23	"	10.9
4	"	12.0	24	"	8.3
5-1	"	5.0	25	"	5.0
5-2	"	5.4	26	"	6.0
6	"	13.3	27-1	"	7.3
7	"	13.0	27-2	"	7.0
8	"	10.1	28	"	10.7
9	"	7.6	29-1	"	7.0
10	"	6.1	29-2	"	7.7
11	"	8.7	30	"	4.4
12	"	11.8	山方1	"	3.1
13	"	12.0	山方2	"	5.1
14	"	8	山方3	"	6.0
合計		145.2	山方4	"	5.0
円山第2看視舎			山方5	"	6.7
番号	区分	面積 (ha)	山方6	"	6.2
15	放牧地	12.4	山方7	"	8.8
16	"	17.4	合計		150.9
17	"	10.3	御影団地		
18	"	8.5	番号	区分	面積 (ha)
31-1	"	12.2	1	採草地	1.2
31-2	"	8.8	2	"	1.1
31-3	"	10.0	3	"	3.5
32	"	14.0	合計		5.8
33	"	16.0	第1看視 放牧地		145.2ha
34	"	15.0	第2看視 放牧地		213.8ha
35-1	"	10.0	第3看視 放牧地		150.9ha
35-2	"	11.0	計		509.9ha
36	"	9.0	御影団地 採草地		5.8ha
37-1	"	10.0	合計		515.7ha
37-2	"	7.5			
38-1	"	4.8			
38-2	"	12.3			
39	"	8.8			
40-1	"	8.0			
40-2	"	10.2			
合計		213.8			

町営育成牧場（円山地区）

町営牧場災害復旧 羽帯25地区

羽帯25地区 町営育成牧場

牧区	牧区面積	圃場番号	復旧面積	被害	復旧工法
山方1	31,000 m ²	2-2-2	3,493	土砂堆積	除去
山方3	60,000 m ²	2-2-1	7,891	土砂堆積	除去
		2-2-4	564	"	"
山方5	67,000 m ²	2-1-2	26,009	土砂堆積	除去
		2-1-1	10,660	土砂堆積	除去
山方7	88,000 m ²	2-2-5	1,328	土砂堆積	除去
		2-2-6	1,590	"	"
合計面積	308,000 m ²	2-2-7	1,535	"	"
		2-2-3	3,849	"	"
合計面積	308,000 m ²		56,919 m ²		



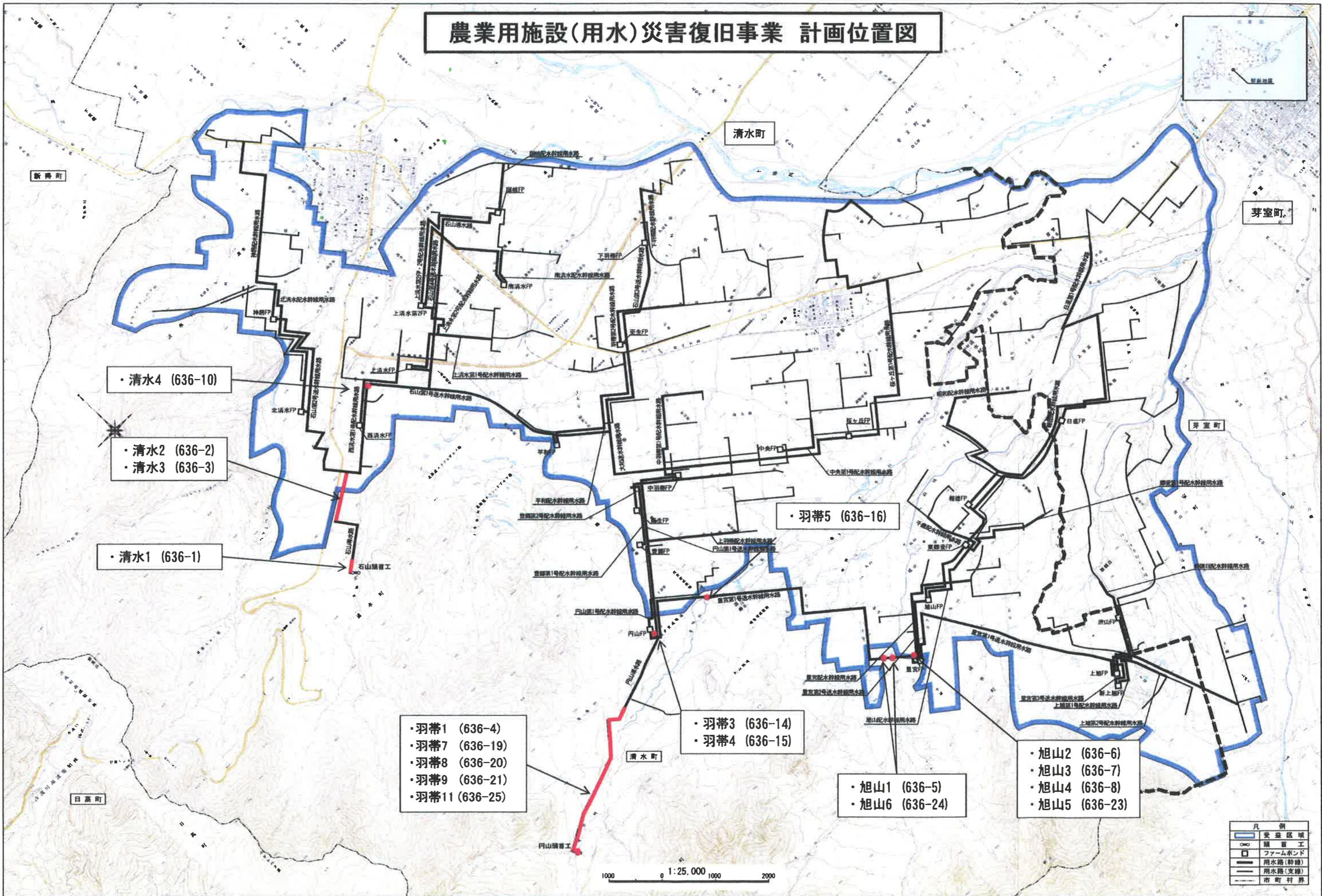
円山第1看視舎			円山第3看視舎		
番号	区分	面積 (ha)	番号	区分	面積 (ha)
1-1	放牧地	4.8	19	放牧地	6.4
1-2	"	7.0	20	"	8.3
2	"	7.1	21	"	13.6
3-1	"	7.0	22	"	7.4
3-2	"	7.8	23	"	10.9
4	"	12.0	24	"	8.3
5-1	"	5.0	25	"	5.0
5-2	"	5.4	26	"	6.0
6	"	13.3	27-1	"	7.3
7	"	13.0	27-2	"	7.0
8	"	10.1	28	"	10.7
9	"	7.8	29-1	"	7.0
10	"	5.1	29-2	"	7.7
11	"	8.7	30	"	4.4
12	"	11.8	山方1	"	3.1
13	"	12.0	山方2	"	5.1
14	"	8	山方3	"	6.0
合計		145.2	山方4	"	5.0
			山方5	"	6.7
			山方6	"	6.2
			山方7	"	8.8
			合計		150.9

円山第2看視舎		
番号	区分	面積 (ha)
15	放牧地	12.4
16	"	17.4
17	"	10.3
18	"	8.5
31-1	"	12.2
31-2	"	8.8
31-3	"	10.0
32	"	14.0
33	"	18.0
34	"	15.0
35-1	"	10.0
35-2	"	11.0
36	"	9.0
37-1	"	10.0
37-2	"	7.5
38-1	"	4.8
38-2	"	12.3
39	"	8.8
40-1	"	8.0
40-2	"	10.2
合計		213.8

御影園地		
番号	区分	面積 (ha)
1	採草地	1.2
2	"	1.1
3	"	3.5
合計		5.8

第1看視 放牧地	145.2ha
第2看視 放牧地	213.8ha
第3看視 放牧地	150.9ha
計	509.9ha
御影園地 採草地	5.8ha
合計	515.7ha

農業用施設(用水)災害復旧事業 計画位置図



・清水4 (636-10)

・清水2 (636-2)
・清水3 (636-3)

・清水1 (636-1)

・羽帯1 (636-4)
・羽帯7 (636-19)
・羽帯8 (636-20)
・羽帯9 (636-21)
・羽帯11 (636-25)

・羽帯3 (636-14)
・羽帯4 (636-15)

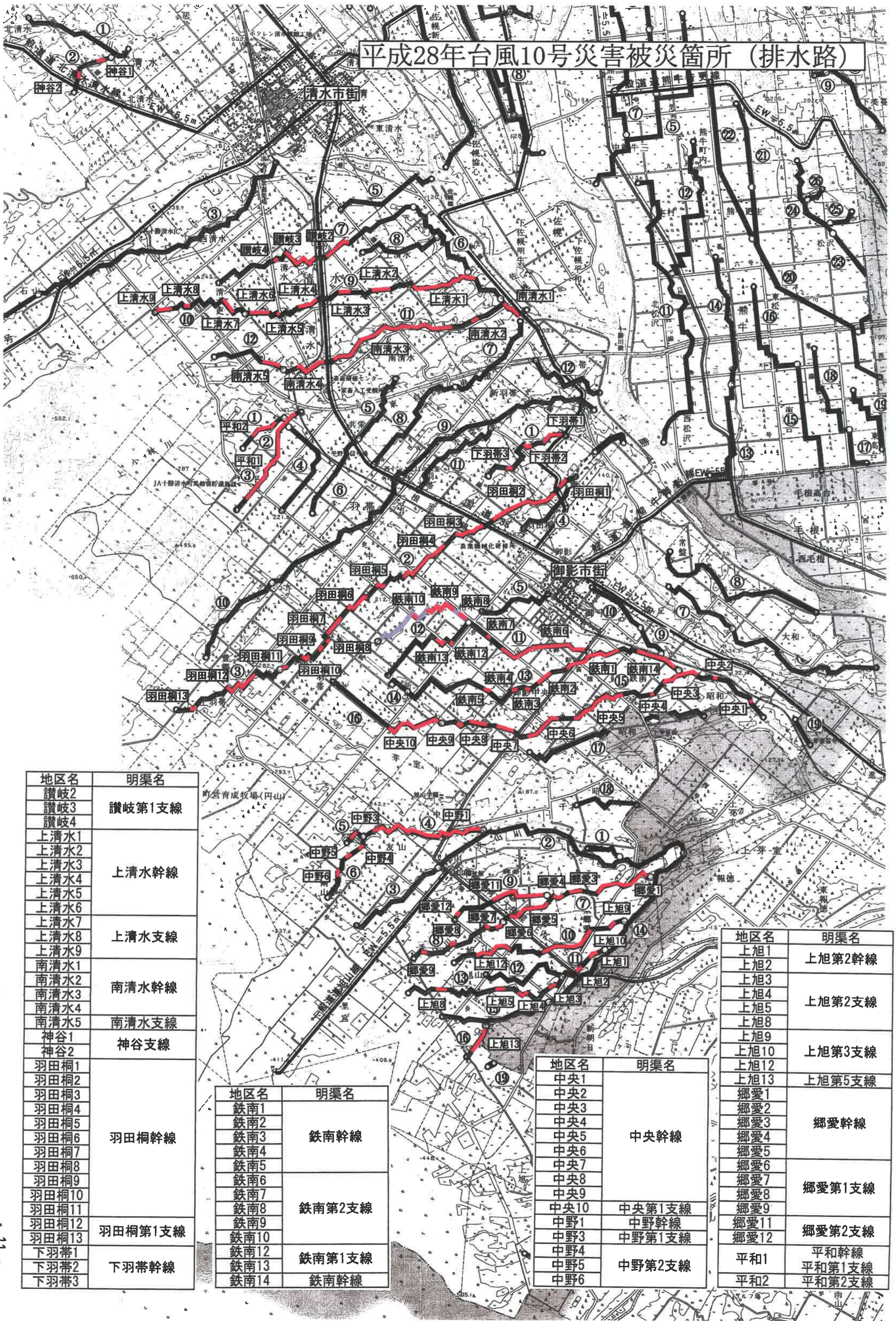
・羽帯5 (636-16)

・旭山1 (636-5)
・旭山6 (636-24)

・旭山2 (636-6)
・旭山3 (636-7)
・旭山4 (636-8)
・旭山5 (636-23)

凡 例	
	受益区域
	計画工事
	ファームホンド
	用水路(幹線)
	用水路(支線)
	市町村界

平成28年台風10号災害被災箇所 (排水路)



地区名	明渠名
讚岐2	讚岐第1支線
讚岐3	
讚岐4	
上清水1	上清水幹線
上清水2	
上清水3	
上清水4	
上清水5	
上清水6	
上清水7	
上清水8	
上清水9	
南清水1	南清水幹線
南清水2	
南清水3	
南清水4	
南清水5	
神谷1	神谷支線
神谷2	
羽田桐1	羽田桐幹線
羽田桐2	
羽田桐3	
羽田桐4	
羽田桐5	
羽田桐6	
羽田桐7	
羽田桐8	
羽田桐9	
羽田桐10	
羽田桐11	
羽田桐12	
羽田桐13	
下羽帯1	下羽帯幹線
下羽帯2	
下羽帯3	

地区名	明渠名	
鉄南1	鉄南幹線	
鉄南2		
鉄南3		
鉄南4		
鉄南5		
鉄南6		
鉄南7		
鉄南8		鉄南第2支線
鉄南9		
鉄南10		
鉄南12		鉄南第1支線
鉄南13		
鉄南14		鉄南幹線

地区名	明渠名
中央1	中央幹線
中央2	
中央3	
中央4	
中央5	
中央6	
中央7	
中央8	
中央9	
中央10	
中野1	中野幹線
中野3	中野第1支線
中野4	中野第2支線
中野5	
中野6	

地区名	明渠名	
上旭1	上旭第2幹線	
上旭2		
上旭3	上旭第2支線	
上旭4		
上旭5		
上旭8		
上旭9		
上旭10	上旭第3支線	
上旭12		
上旭13		上旭第5支線
郷愛1	郷愛幹線	
郷愛2		
郷愛3		
郷愛4		
郷愛5		
郷愛6		
郷愛7		郷愛第1支線
郷愛8		
郷愛9		
郷愛11		郷愛第2支線
郷愛12		
平和1		平和幹線
平和2	平和第1支線	