

# ファミリーファッション ありさわ

4班 阿久津冨李、斎藤智希、佐藤美季、鈴木陽太、成沢友哉

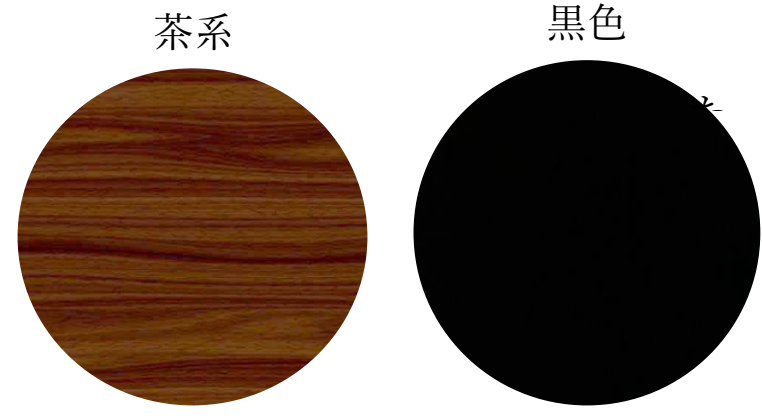
リニューアルコンセプト

## 団欒

テーマは団欒とし、温かみのある誰でも入りやすい店舗を計画しました。  
お店に来るお客様とお店にいるありさわ様にとって、温かく賑わいのある空間で過ごしてほしいと思い、このコンセプトに設定しました。

カラスキム

和モダンな店づくりで、日本人好みかつ洗練されたデザインを目指しました。



和モダンな雰囲気を演出

## プラン

- 段差のない設計→高齢者の方に優しい設計(転倒防止、昇り降りがない)
- 什器の高さを低くする→目線が合う

## まちの団欒スペース

を目指すプラン

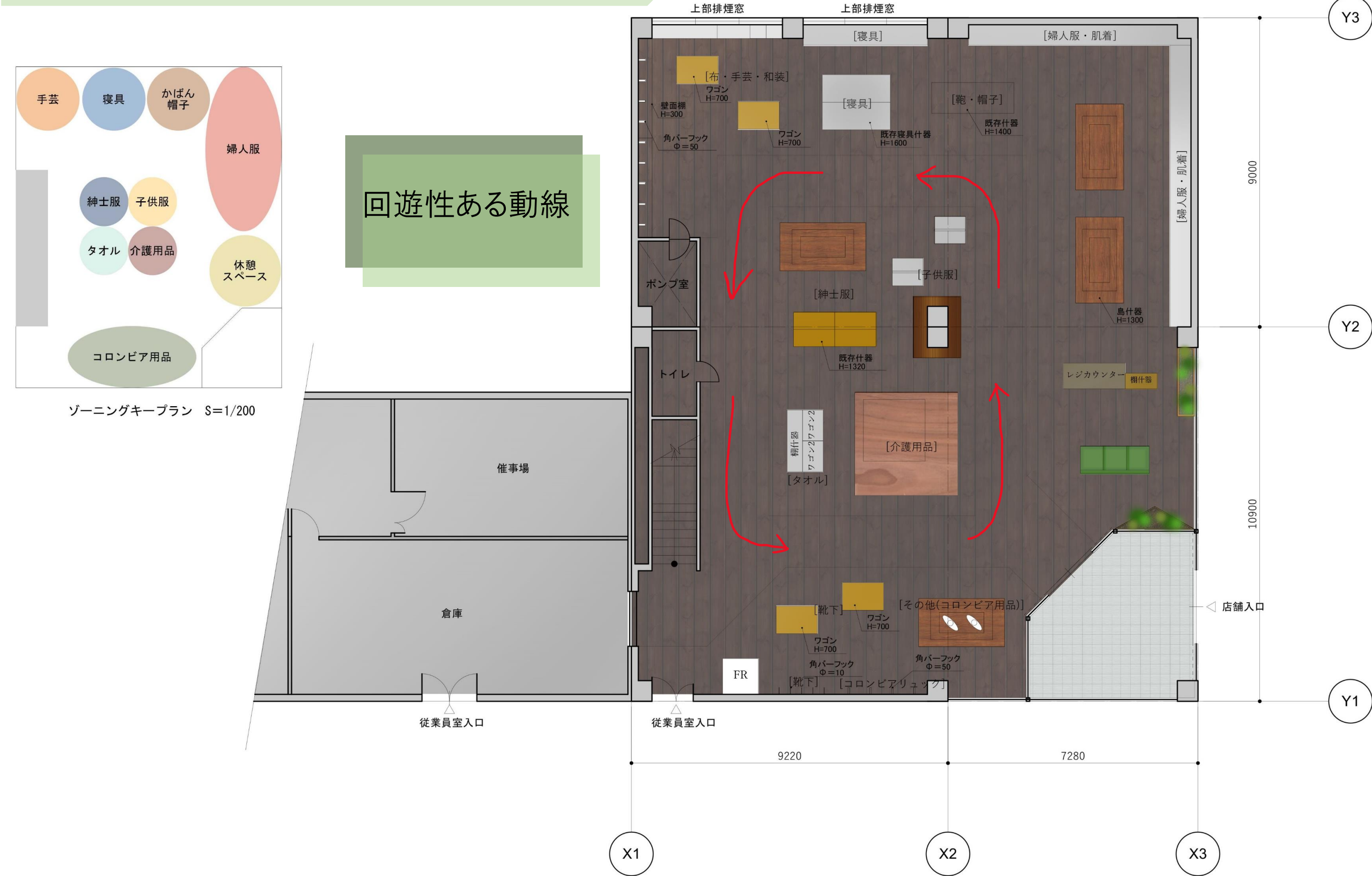
渋沢栄一×清水町

渋沢栄一が建てた、十勝清水 2階建て牛舎はタモとカシワの木が使われていました。それにちなんで、計画で使用する木材を、タモとカシワにしました。

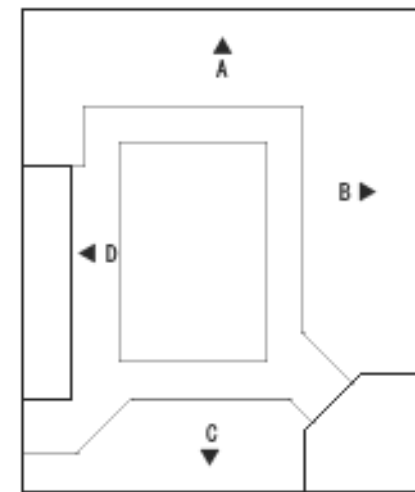


## ゾーニングキープラン・平面図

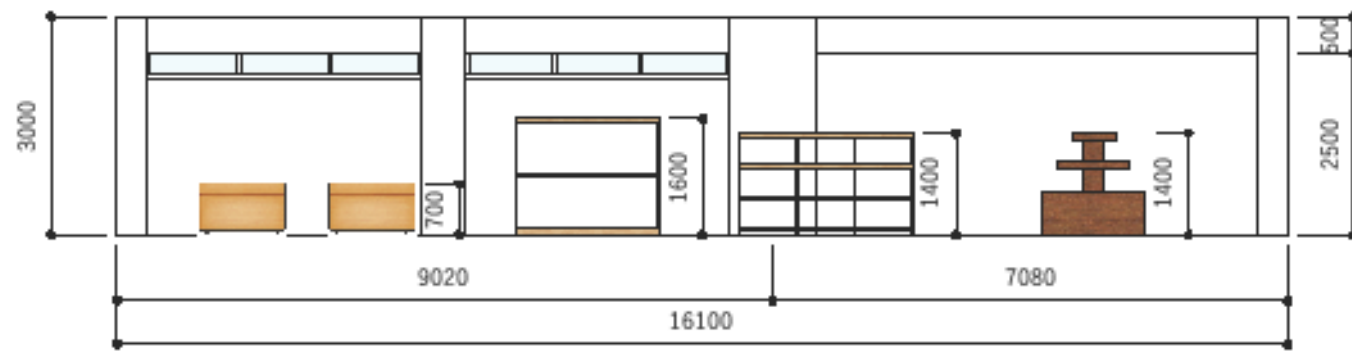
平面図 S=1/100



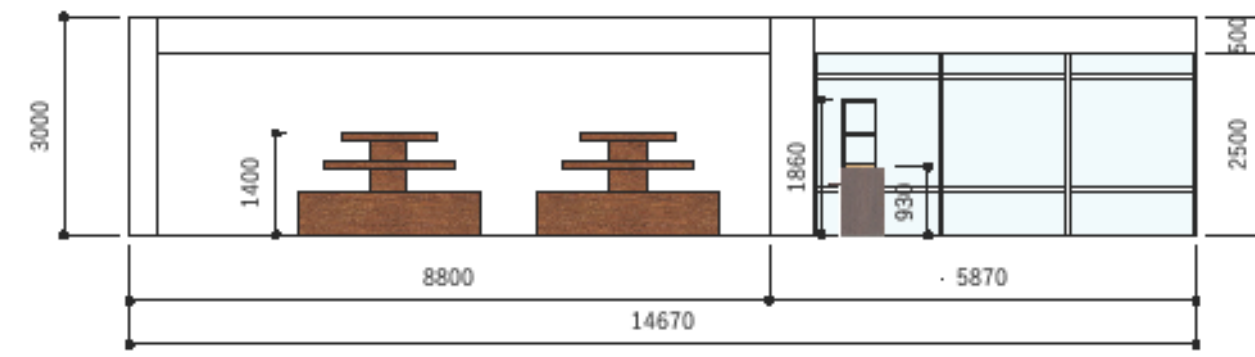
## 展開図



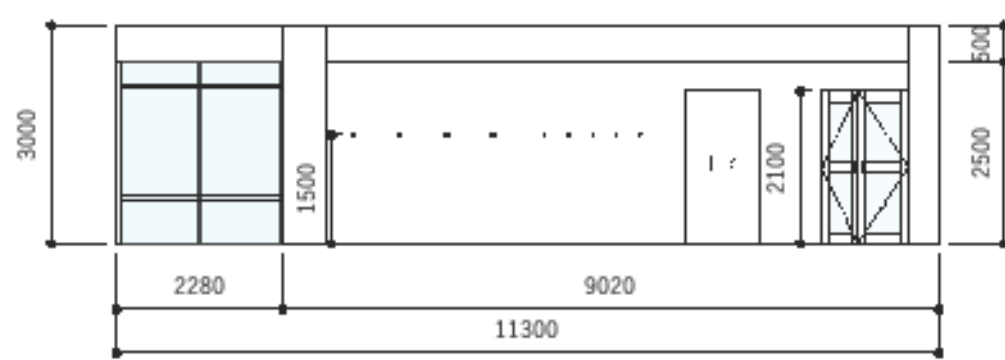
キープラン S=1/300



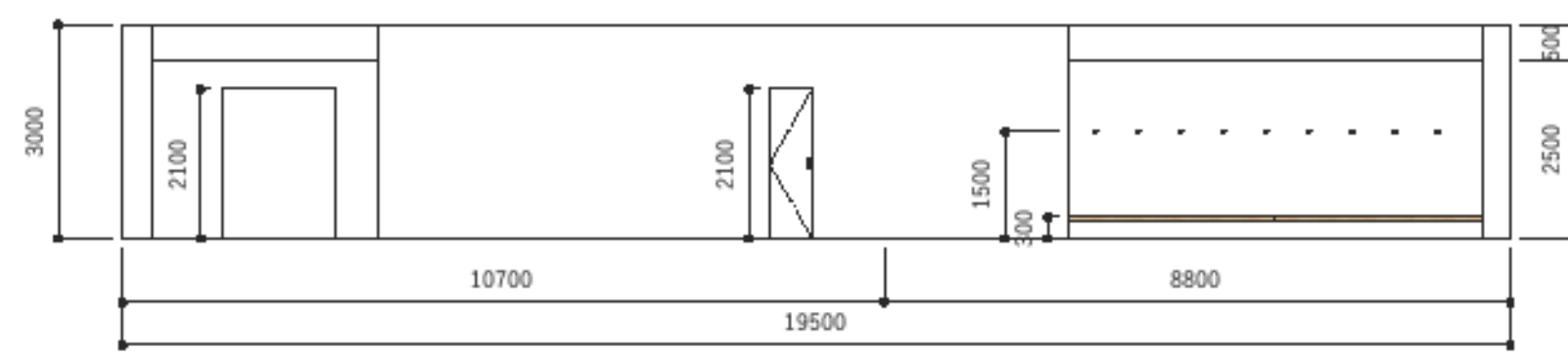
A面展開図 S=1/100



B面展開図 S=1/100



C面展開図 S=1/100



D面展開図 S=1/100

## 什器図

