



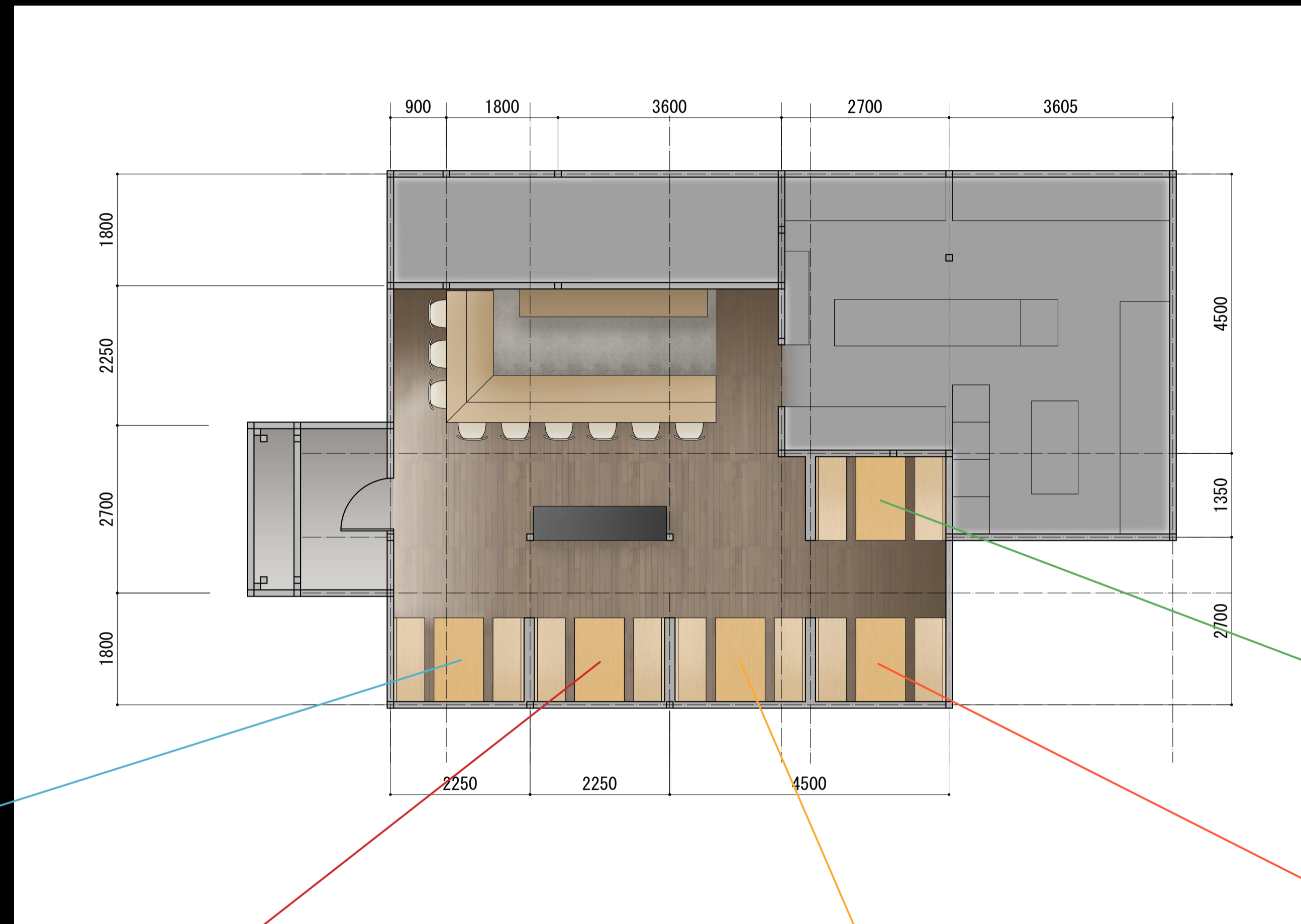
## コンセプト

「カフェのようなお寿司屋さん」  
フリープランは、最初に植田さんが所望していた

「学生が考える奇抜な案」に沿って考えたプランです。

中央の部分に熱帯魚が泳ぐ水槽を設け、小  
上り部分を  
無くし5つの客席に分けました。

5つに分けられた客席はそれぞれ寿司のネタを  
コンセプトにデザインがされています。  
壁面には、中川ケミカルさんのIROMIZUという  
透明装飾用シートを使用し、それぞれ個性のある  
客席になっています。



イメージパース



個室の照明  
お寿司なので和をイメージしました。



水槽イメージ

① 〈鯖〉



B-25ic

39-25ic

39-50ic

鯖です。  
鯖が海を優雅に泳ぐ様子を青色を使用することで  
表現しました。照明は比較的暗めにすることで  
海の中にいるような気持ちになれるように  
しました。

② 〈中とろ〉



07-25ic

07-50ic

中とろです。  
マグロの赤身部分を表現しました。  
明るく表現しました。

③ 〈えび〉



11-100ic

14-25ic

えびです。  
えびの模様を波紋状にすることで  
表現しました。

④ 〈いくら〉



07-100ic

いくらです。  
いくらの一粒一粒を壁に表現しました。  
照明は暖色にしました。

⑤ 〈河童〉



23-50ic

23-100ic

河童です。  
壁に緑色を使用してきゅうりを表現しました。  
壁にグラデーションをつけることで新鮮さを  
表現しました。照明を明るめにして、元気な  
感じにしました。