

# 古民家、昭和レトロ 現代でブームになっている古民家カフェ

カフェ→現代の若者が集まる場所

古民家・昭和レトロ→今までの雰囲気・心地よさを残し  
常連さんも安心して利用できる。



新しいお客様  
(若者)

常連のお客様

清水町の歴史を次世代へと引き継ぎ、新たな歴史を刻む新しい寿司屋

自宅と店舗が一緒→思い出の家で心温まる料理&おもてなし

カフェ+寿司

寿司屋の概念を壊し、業界」に影響を与える店舗



イメージ写真



## 【イメージカラー・写真】

《店舗 出入口 (ファサード) イメージ写真》



- ・縦線のマークを店舗のマークにすることで、お店の印象を残しやすくする。
- ・縦線の下の地色イメージカラーにある青にして、マークは写真のまま金にする。



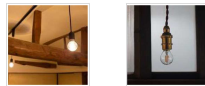
イメージカラー

《店舗 出入口 (ファサード) 照明 イメージ写真》



- ・冬の寒い夜道でもお店のファサード部分が分かりやすいように、ライトを設けお客様に分かりやすいようにする。

《店内照明、光イメージ写真》



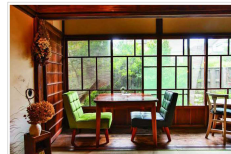
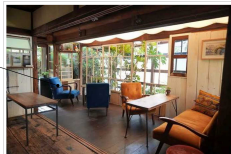
- ・ファサード部分で大きな明かりを持って行った分、店内は暖色の温かみのある照明をつけ落ち着いた空間にする。



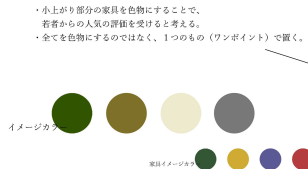
イメージカラー

《店舗 庭 (ファサード) イメージ写真》

- ・外から見たイメージ、店内 (小上がり) から見たイメージ

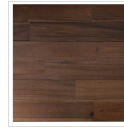
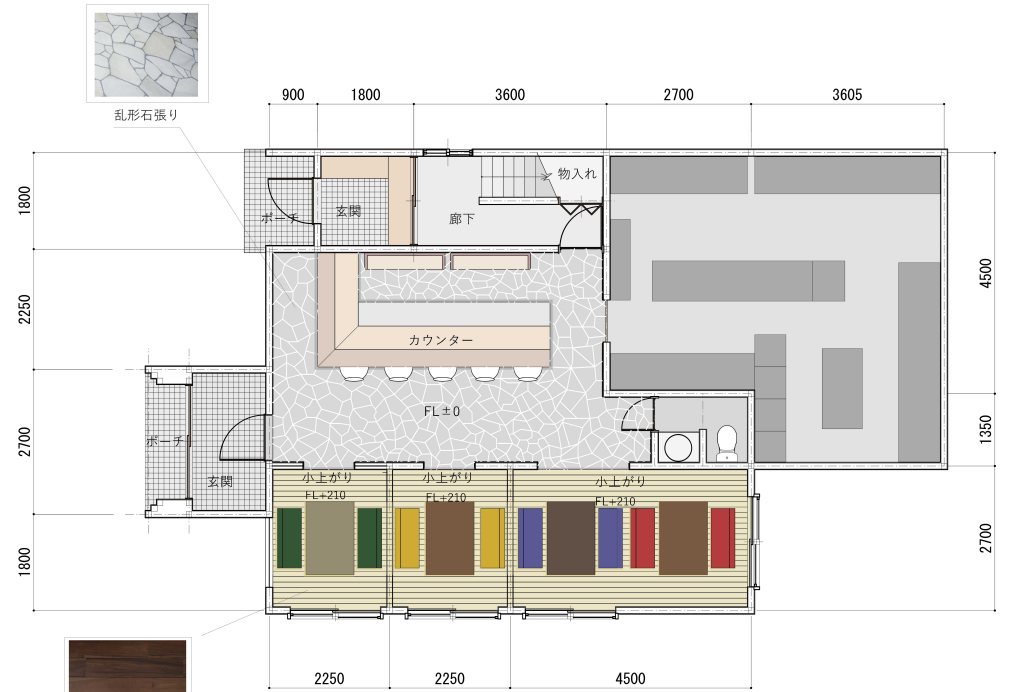


- ・小上がりの窓から植物が見えるように、窓を大きく取る。

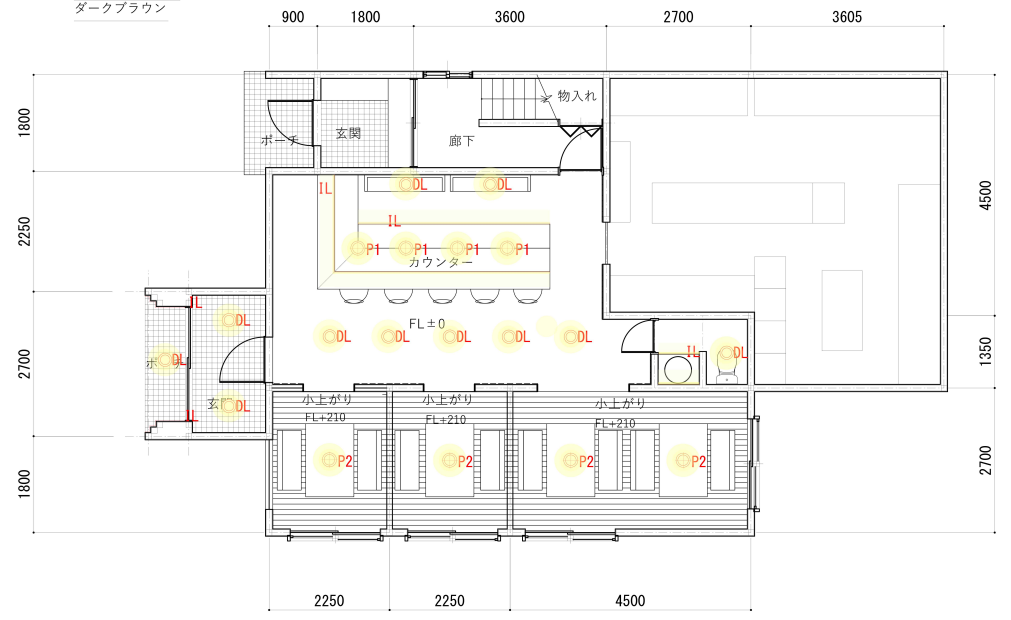


イメージカラー

店舗イメージカラー



無垢フローリング  
ダークブラウン



\* 店舗天井伏せ図 S=1/50 \*