

大心技研工業株式会社

十勝平野の西部に位置し、平成24年に開町110年を迎えた酪農と畑作が基幹産業の町、十勝清水町。
そんな街にある大心技研工業株式会社様に、私たちが斬新で画期的なプランを提案いたします。

Concept: 働きたくなる場所

オフィスのような堅苦しく感じる素材を使った空間とはちがい、
住宅のようなあたたかみのある素材を使った空間にしようと考えました。
また、清水町をより身近に感じられるように室内に十勝清水町の
象徴の木であるナナカマドを設計に取り入れました。



事務所 内観パース

○ナナカマドを用いた吹き抜け空間

北海道十勝清水町の代表的な木といわれているナナカマド。
その街の象徴とも言える木を吹き抜け部分に取り入れました。
そのナナカマドを囲うようにある事務室のデスクなら、
リラックス環境となり集中力アップに間違いなし!



豆知識

～ナナカマドの特徴～

それぞれの品種で花の時期や実なりが異なる。
木材実質が多いため、火が着きづらく、
燃え広がりにくいことから”七回かまど”に
入れても燃え尽きないとも言われている。



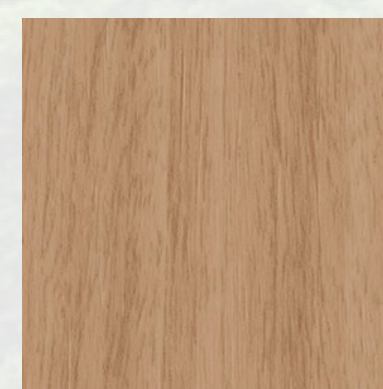
○春夏秋冬を感じさせる木材たち

“春夏秋冬二升五合”という言葉があります。
「春夏秋冬」で「秋がない=商い」
貴社の商い益々繁盛を願い、家具の材料として
異なる4つの木材を使用しました。
春=桜、夏=榎、秋=楓、冬=白樺

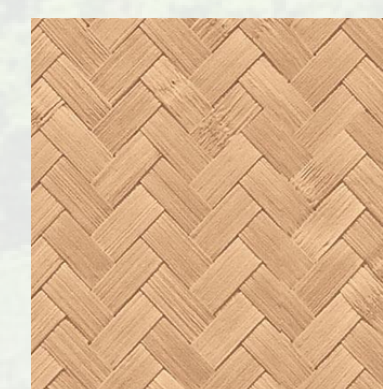


壁、天井や家具には木材を使用しあたたかみのある空間を演出。
床には社員にもお客様にもリラックスしていただけるカーペットを選定しました。
玄関から入ってすぐの階段が大胆なイメージを植え付けつつも、
非常にアットホームな空間となっています。
床レベル+300のスペースには窓口を設け、その空間と奥の事務所の間に
棚を配置したため、簡単な間仕切りの役割も果たしてくれます。

Interior material



壁



天井



床

うっちゃんだよ!!

