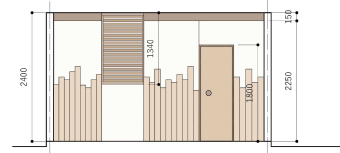
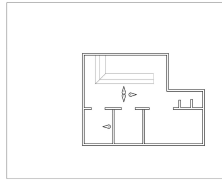


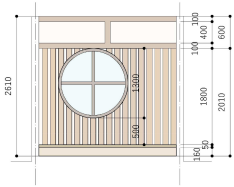
* A面展開図 S=1/50 *



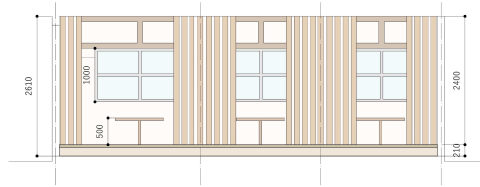
* B面展開図 S=1/50 *



* キープラン S=1/200 *

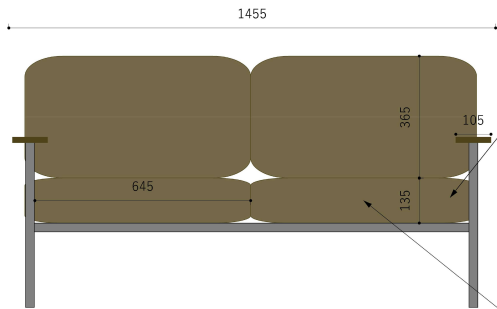


* D面展開図 S=1/50 *



* C面展開図 S=1/50 *

展開図 S=1/50

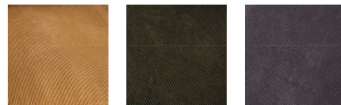


～へたりにくいソファ、ウレタンを使用～
ウレタンを重ね、へたりにくさと底付き感のない座り心地

～ソファ張布～
様々な素材や色のソファを置き、
店内の雰囲気やイメージを明るくする



・レザー

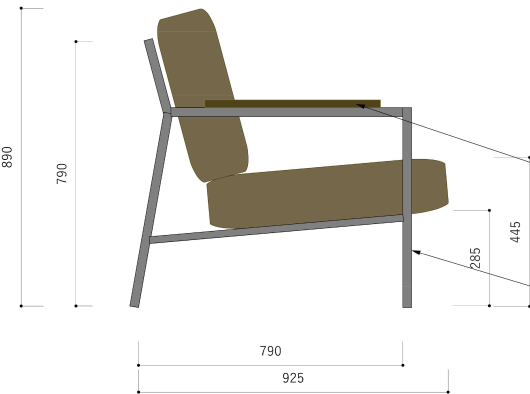


・コーデュロイ

～使い込まれたような、重圧感のある無垢材～
ひじ掛け部分には無垢材を使用しました。
使い込まれた味のある雰囲気と、自然の素材感を残し、
デザインに深みを出しました。

～ソファを支える、スチールのフレーム～
粉体塗装仕上げでヴィンテージ感を出しました。

家具図 S=1/50



店内メインパース

既存の椅子を利用し
昭和レトロ感を演出するために
木材を多く使用した。

ダウンライトを使用することで
圧迫感をなくし
部屋全体を広く見せる。

縦と横だけのデザインと
することで統一感をだし
空間全体を引き締めた。



小上がりパース

長時間滞在していても苦にならない
リラックスできるように椅子ではなく
ソファを使用した。

窓の形状を楕円型・円型にすることで
昭和レトロ感を演出した。

こちらには土足のまま利用できる。

ファサード

慎寿司のシンボル・象徴でもある
ロゴを店舗入り口に設けることで
お店の印象を残しやすとした。

瓦屋根や、竹の囲い・木材により
昭和レトロ感を演出した。

植栽を店舗入り口に設けて
お洒落な空間を演出した。

