



テーマ 「Consistent ～一貫性～」

◎コンセプト 「革命」

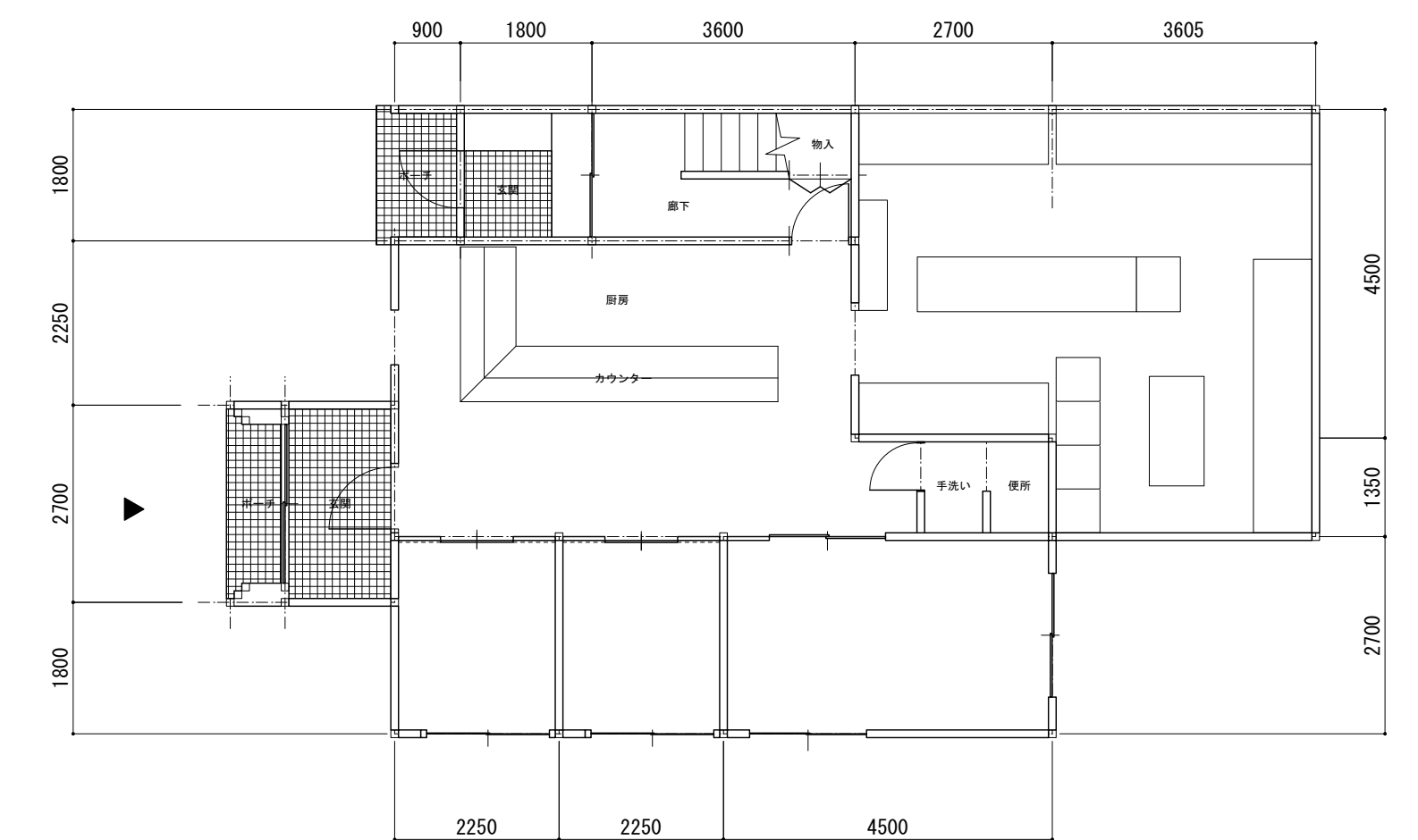
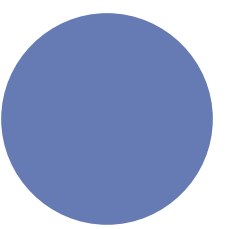
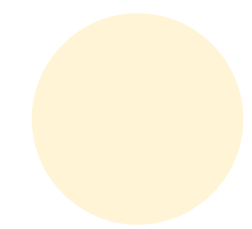
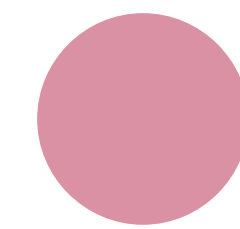


○ サブプラン

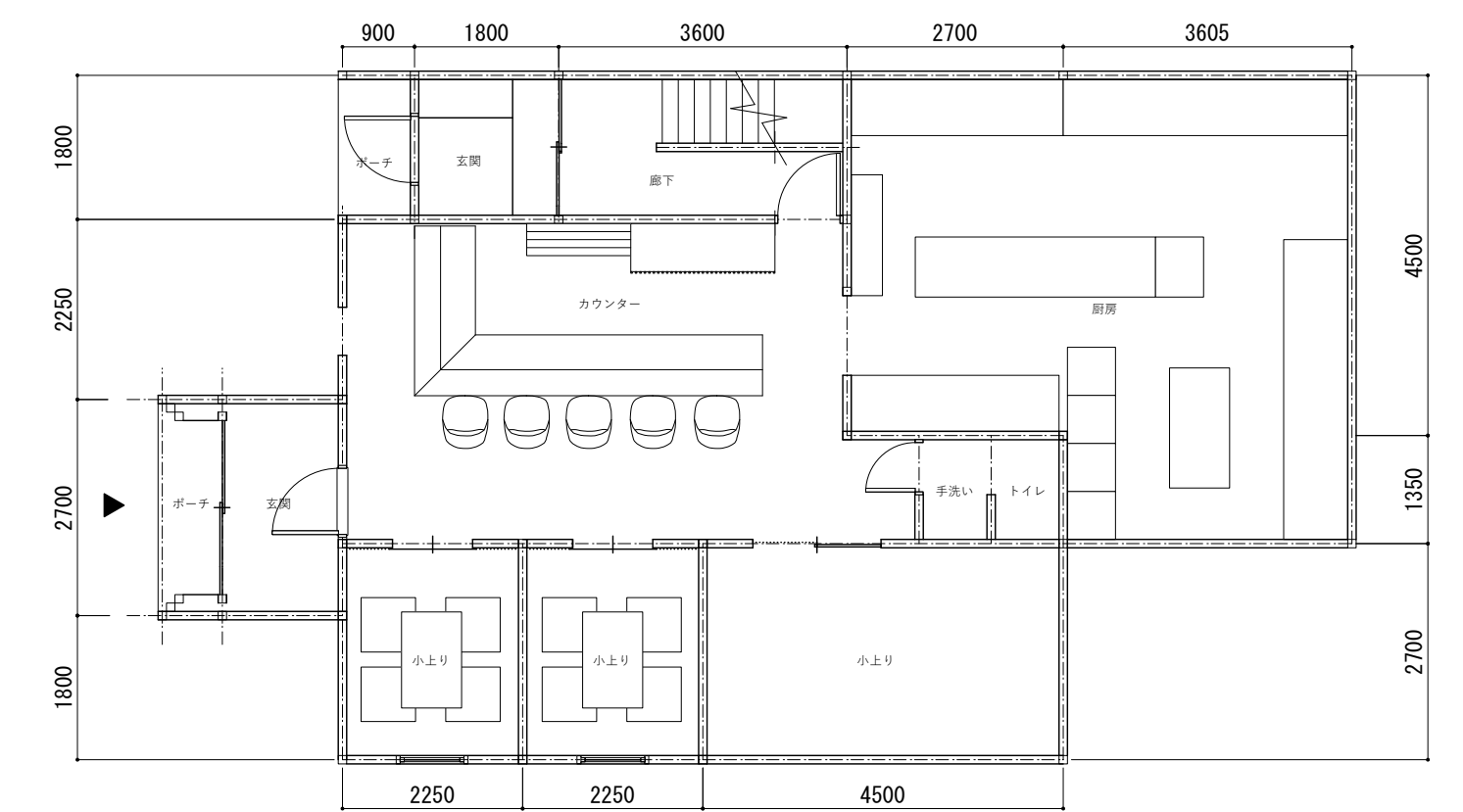
INTERIOR STYLE

COLOR SCHEME

和ポップ



Before



After

「革命」というコンセプトに基づき、和ポップのインテリアスタイルで今までにない新しい寿司屋に。和モダン同様、カウンターや棚、床の仕上げで木の表情を感じることが出来ます。



外観：白い建物が周辺に立つ中に、従来の白壁では目立ちにくいと考え、和モダンに合う染色の藍色を塗装に使用。木材を取り入れ内装と外装に統一させる



壁や畳などに茜色や山葵色、蒲公英色などの和の色を使い明るくカラフルだどこか落ち着いている空間を作りました。四角い色様々なガラスの窓にすることによって和ポップの雰囲気により近づけました。