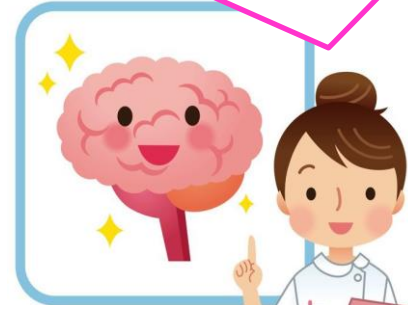


# 北斗病院で

# 脳ドック

# 受けませんか？

清水町の国民健康保険と後期高齢者医療保険の加入者は、今年からお得な料金で受けられます！



- ◇対象者 40歳以上の方（定員70名）※前年度に、脳ドックに関して町の補助を受けていない方に限る
- ◇実施期間 下記日程から希望日をお選びいただきます  
受付時間は、日程により**午前**または**午後**になります

|     |     |        |        |                  |        |
|-----|-----|--------|--------|------------------|--------|
| R6年 | 5月  | 24日(金) | 28日(火) | 31日(金)           |        |
|     | 6月  | 12日(水) | 20日(木) | 24日(月)           | 26日(水) |
|     | 7月  | 3日(水)  | 11日(木) | 16日(火)           | 23日(火) |
|     | 8月  | 5日(月)  | 9日(金)  | 20日(火)           | 28日(水) |
|     | 9月  | 3日(火)  | 5日(木)  | 11日(水)<br>11日(水) | 30日(月) |
|     | 10月 | 2日(水)  | 11日(金) | 28日(月)           | 31日(木) |
|     | 11月 | 1日(金)  | 14日(木) | 18日(月)           | 27日(水) |
|     | 12月 | 2日(月)  | 10日(火) | 12日(木)           |        |
| R7年 | 1月  | 16日(木) | 27日(月) | 30日(木)           |        |
|     | 2月  | 4日(火)  | 14日(金) | 21日(金)           |        |
|     | 3月  | 4日(火)  | 7日(金)  |                  |        |

## ◇自己負担料金

|            |                 |         |       |         |
|------------|-----------------|---------|-------|---------|
| 清水町国保加入者   | 40歳から59歳        | 5,000円  | 60歳以上 | 9,400円  |
| 社会保険加入者    | 40歳から59歳        | 15,300円 | 60歳以上 | 19,700円 |
| 後期高齢者保険加入者 | 75歳以上(2号被保険者含む) | 9,400円  |       |         |

## ◇検査内容

問診 診察 血液検査 血圧測定 尿検査 心電図検査 眼底検査  
頸動脈エコー MRI・MRA撮影 簡易認知機能検査 ※60歳以上は動脈硬化検査等を追加

## ◇申し込み方法 4月16日(火)より電話または来所でお申し込みください

※40歳以上で清水町国民健康保険または後期高齢者医療保険にご加入の方は、帯広厚生病院の人間ドックを受診した場合の脳検診（オプション）も助成されます。詳細はお問い合わせください。

お申込み・お問い合わせ先 清水町役場保健福祉課健康推進係 ☎ 67-7320 FAX 69-2223