

健康づくりに欠かせない
健診(検診)を定期的に受診しよう!

令和6年度 清水町 成人の健診(検診)一覧

受たい健診(検診)を決めたら、集団健診と個別健診どちらで受けるかを決めます!

- 集団健診** 文化センターや御影公民館で受ける健診
- ・基本健診やがん検診等を、同日に受診できます。
 - ・組み合わせは自由に選択できますが、町への申込みが必要です。
 - ・日程は6月18~20日、10月9~10日、11月6~8日、12月12~13日です。
(12月12~13日は特定健診対象者及び農協組合員のみ受診可能)
受付時間等の詳細は、広報しみずや新聞折込チラシ、町ホームページ等でお知らせします。
 - ・健診委託期間は、対がん協会と帯広厚生病院(巡回ドック)です。

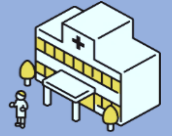
10月9~10日は
女性限定です



- 個別健診** 医療機関で受ける健診
- ・都合の良い日時に受診できます。
 - ・実施医療機関への予約の前に、町への申込みが必要です。
(基本健診のみの場合、町への申込みは不要です)
 - ・実施医療機関ごとに、受付時間や料金等が異なります。
詳細は広報しみずや新聞折込チラシ、町ホームページ等でお知らせします。



町ホームページ
はこちらから



【基本健診】メタボリックシンドロームに着目した健診で、生活習慣病の予防と早期発見を目的としており、自分では気づけない身体の異常を発見できます

事業種類	対象者(令和7年3月31日時点の年齢)	検査方法	自己負担料金	
			集団健診(対がん/厚生)	個別健診
早目健診	20~39歳の方	問診、診察、身体計測、血圧測定、血液検査(脂質、血糖、肝機能、貧血、腎機能)、尿検査、心電図検査、眼底検査 ※個別健診の場合、眼底検査は受けられません	無料	無料 清水赤十字病院 前田クリニック 御影診療所
特定健診	40歳以上で、清水町国民健康保険にご加入の方 ※清水町国保以外の方は、各自の健康保険保険者にお問い合わせください。			
後期高齢者健診	後期高齢者医療制度にご加入の方			

※特定健診対象者で、町内医療機関及び公立芽室病院通院者は、通院時の採血・尿検査結果を情報提供していただくことで、特定健診の受診に振り替えることができます(みなし健診)

【基本健診とがん検診等がセットになっている検査】 ※同一健診(検診)につき、年度内に1回しか受診できません。 例:”特定健診”をみなし健診で受診した場合、年度内に人間ドックを受けられない

事業種類	対象者(令和7年3月31日時点の年齢)	検査方法	自己負担料金	
			集団健診(対がん/厚生)	個別健診
人間ドック	30~39歳、40歳以上の清水町国保加入者、後期高齢者医療制度加入者	基本健診項目、バリウム検査、胸部X線検査、便潜血検査、肝炎ウイルス検査、腹部超音波検査等 ※オプション:乳がん検診、子宮がん検診、脳ドック、肺ドック		21,040円(帯広厚生病院) ※オプションは別料金追加で可能。町からの助成一部あり ※農協組合員は農協より補助あり
脳ドック	40歳以上で、前年度に脳ドックの補助を受けていない方	基本健診項目、頸動脈エコー、MRI・MRA撮影、簡易認知症検査等 ※60歳以上:動脈硬化検査等を追加		清水町国保加入者 ~59歳 5,000円 / 60歳~ 9,400円 社会保険加入者 ~59歳 15,300円 / 60歳~ 19,700円 後期高齢者医療保険加入者 9,400円 (北斗病院)
PETがん検診	40歳以上の方 ※PET-CT検査は、胃がんや肝臓がん、腎臓や膀胱等の病巣検出を苦手とするため、他の画像診断や生化学検査を組み合わせることで補うことをお勧めします	基本健診項目、PET-CT検査等		清水町国保加入者 61,062円 社会保険加入者 68,700円 後期高齢者医療保険加入者 61,062円 (北斗病院)

【がん検診等】がんが早期発見できると90%以上は治るといわれています。早期発見するためには、症状のない健康な時にがん検診を受けることが大切です

事業種類	対象者(令和7年3月31日時点の年齢)	検査方法	自己負担料金	
			集団健診(対がん/厚生)	個別検診
胃がん検診	40歳以上の方	バリウム検査	1,700円 / 2,300円	
肺がん検診	40歳以上の方	①胸部X線検査 ②CT(マルチスライス)検査 ③必要と認める方には喀痰検査(①②のオプション)	① 700円 / 500円 ③ 900円	②4,500円 ③ 900円(帯広中央病院) NEW
大腸がん検診	40歳以上の方	便潜血検査	800円 / 300円	
前立腺がん検診	50歳以上の男性	血液検査(PSA検査)	600円	
乳がん検診	40歳以上の女性 ※北斗クリニック、めぐみ乳腺クリニックは30歳代も受診可能	①マンモグラフィ検査(乳房X線撮影) 検診機関や年齢により、1~2方向での撮影が決定 ②対象となる方には乳房超音波検査(①のオプション)	①1,600円 1,900円 ②1,600円	①2,100円 ② 900円(北斗クリニック) ①2,200円 ②1,000円(めぐみ乳腺クリニック) ①40歳代 2,300円 / 50歳以上 2,800円(帯広厚生病院)
子宮がん検診	20歳以上の女性	①子宮頸部細胞診 ②経膈超音波検査(①のオプション)	①1,800円 ② 300円	①2,100円(慶愛女性クリニック) ①2,200円(帯広厚生病院)
肝炎ウイルス検査	40歳以上で過去に検査歴がない方	血液検査(HBs抗原・HCV抗体検査)	900円 / 900円	
エキノコックス症検査	小学3年生以上で、過去5年間に検査歴がない方	血液検査(酵素免疫測定法)	400円	
骨粗しょう症検診	18歳以上の女性	①X線検査による骨量測定 ②超音波検査による骨量測定	① 600円	② 600円(清水赤十字病院)

※検診機関や検診の組み合わせ、加入保険、年齢等により、自己負担料金が変わります。詳細はお問合せください。
※同一健診(検診)につき、年度内に1回しか受診できません。

【お問合わせ先】清水町役場保健福祉課 健康推進係 電話 0156-67-7320