

# お知らせ版

# 8

## 募集

- ・自衛官を募集します・・・・・・・・・・・・・・・・・・・・・ 2
- ・令和3年度とかち広域消防事務組合消防職員採用資格試験（後期）について・・・・・・・・・・・・・・・・・・・・・ 2
- ・北海道職員採用試験の受験者を募集します・・・・・・・・ 3
- ・文化賞・スポーツ賞選考委員（一般担当）を募集します・・・・・・・・・・・・・・・・・・・・・・・・・・・・・・・・ 3
- ・文化賞・スポーツ賞受賞候補者（一般部門）の推薦を受け付けます・・・・・・・・・・・・・・・・・・・・・・・・ 3
- ・清水町開町120年記念事業のアイデアを募集します・・・・ 4
- ・清水町開町120年記念の冠事業を募集します・・・・・・・・ 4
- ・はじめての三味線体験会（社会教育関係団体体験講座）・・・・・・・・・・・・・・・・・・・・・・・・・・・・・・ 5
- ・郷土文化講座 文化史跡めぐりバスツアーのお知らせ 5
- ・ぶらぶら美術館ツアー2021のご案内・・・・・・・・・・・・ 5
- ・あげます・ゆずってください・・・・・・・・・・・・・・・・・・・・ 6

## お知らせ

- ・北と南の民謡&和楽器コンサート〜北彩南美〜のお知らせ・・・・・・・・・・・・・・・・・・・・・・・・・・・・・・・・ 6
- ・第35回町民絵画展開催のご案内・・・・・・・・・・・・・・・・ 6
- ・Net119緊急通報システムのご案内・・・・・・・・・・・・ 6
- ・通行規制区間への進入の危険性について・・・・・・・・ 7
- ・家庭用浄水器設置費用を一部補助します・・・・・・・・ 7
- ・納税日より・・・・・・・・・・・・・・・・・・・・・・・・・・・・ 7
- ・令和3年社会生活基本調査を実施します・・・・・・・・ 7
- ・蜂の巣の駆除に関するご案内・・・・・・・・・・・・・・・・ 8
- ・空き地の草刈りをお願いします・・・・・・・・・・・・・・・・ 8
- ・ごみの管理は適切に〜野焼きは禁止です〜・・・・・・・・ 8
- ・人権擁護委員の委嘱発令について・・・・・・・・・・・・ 8
- ・児童相談所相談専用ダイヤル無料化について・・・・・・・・ 8
- ・農地実勢賃借料の情報提供・・・・・・・・・・・・・・・・・・ 9
- ・ベビーマッサージに参加しませんか・・・・・・・・・・・・ 9
- ・子育て支援センター事業について・・・・・・・・・・・・ 10
- ・巡回児童相談を実施します・・・・・・・・・・・・・・・・・・ 10

## 福祉・健康

- ・あなたも里親になりませんか？・・・・・・・・・・・・・・ 10
- ・社会福祉法人等による介護保険サービスの利用者負担軽減制度について・・・・・・・・・・・・・・・・・・・・・・ 11
- ・介護保険施設利用時の食費・居住費等の軽減について・・・・・・・・・・・・・・・・・・・・・・・・・・・・ 11
- ・献血のお知らせ・・・・・・・・・・・・・・・・・・・・・・・・・・・・ 11
- ・9月の健康カレンダー・・・・・・・・・・・・・・・・・・・・・・ 12

## 図書館・体育館

- ・9月のエントランスホール展のご案内・・・・・・・・・・・・ 12
- ・出張おはなし会にお越しください・・・・・・・・・・・・ 13
- ・図書館臨時休館のお知らせ・・・・・・・・・・・・・・・・・・・・ 13
- ・おはなし会にお越しください・・・・・・・・・・・・・・・・・・・・ 13
- ・9月体育館第2競技場利用案内・・・・・・・・・・・・・・・・ 13
- ・9月学校開放利用案内・・・・・・・・・・・・・・・・・・・・・・ 13
- ・9月の体育館・第1競技場利用案内・・・・・・・・・・・・ 14
- 【各課からのお知らせチャンネル】
- ・北海道排水設備工事責任技術者試験のお知らせ・・・・ 15
- ・インターネットを活用して、ご自宅から町長と対話してみませんか・・・・・・・・・・・・・・・・・・・・・・ 15
- ・悪質業者が入りこみにくい町づくりを！・・・・・・・・ 16
- ・『北海道水資源の保全に関する条例』に基づく事前届出について・・・・・・・・・・・・・・・・・・・・・・ 16
- ・子育て世帯生活支援特別給付金のご案内（ひとり親世帯以外分）・・・・・・・・・・・・・・・・・・・・ 17
- ・ごみ収集カレンダー・・・・・・・・・・・・・・・・・・・・・・ 18
- ・特定商取引法が改正されました・・・・・・・・・・・・ 19
- ・さんさんカフェ9月の開催について・・・・・・・・・・・・ 20
- ・みどりの食料システム戦略・・・・・・・・・・・・・・・・・・・・ 21
- ・清水町内！「求人情報」のお知らせです・・・・・・・・ 22

| 自衛官を募集します                                                                                                                                                                                                                                        |                                                                        |                  |                                                                                                                 |
|--------------------------------------------------------------------------------------------------------------------------------------------------------------------------------------------------------------------------------------------------|------------------------------------------------------------------------|------------------|-----------------------------------------------------------------------------------------------------------------|
| 募集種目                                                                                                                                                                                                                                             | 募集資格                                                                   | 受付期限             | 試験日                                                                                                             |
| 航空学生                                                                                                                                                                                                                                             | 海上自衛隊は18歳以上23歳未満の者<br>航空自衛隊は18歳以上21歳未満の者<br>(高卒者(見込含)または高専3年次修了者(見込含)) | 9月9日(木)          | 1次: 9月20日(月)<br>2次: 10月16日(土)~21日(木)のうち指定する1日<br>3次: 11月13日(土)~12月16日(木)のうち指定する1日                               |
| 一般曹候補生                                                                                                                                                                                                                                           | 18歳以上33歳未満の人                                                           |                  | 1次: 9月16日(木)・17日(金)のうち指定する1日<br>2次: 10月13日(水)・14日(木)のうち指定する1日<br>女子: 9月24日(金)<br>男子: 9月22日(水)・9月23日(木)のうち指定する1日 |
| 自衛官候補生                                                                                                                                                                                                                                           |                                                                        |                  | 9月5日(日)~9月10日(金)                                                                                                |
| 防衛大学校学生                                                                                                                                                                                                                                          | 推薦<br>総合選抜<br>一般                                                       | 9月5日(日)~9月10日(金) | 高卒(見込含)または高専3年次修了者(見込含)<br>18歳以上21歳未満の人                                                                         |
| 防衛医科大学校医学科学生                                                                                                                                                                                                                                     |                                                                        |                  | 10月27日(水)                                                                                                       |
| 防衛医科大学校看護学科学生                                                                                                                                                                                                                                    |                                                                        | 10月13日(水)        | 1次: 10月23日(土)・24日(日)<br>2次: 12月2日(木)~4日(土)のうち指定する1日                                                             |
| 防衛医科大学校看護学科学生(自衛官候補看護学生)                                                                                                                                                                                                                         |                                                                        | 10月6日(水)         | 1次: 10月16日(土)<br>2次: 11月27日(土)・28日(日)のうち指定する1日                                                                  |
| 上記の日程で自衛官を募集します。詳細については、自衛隊帯広募集案内所までお問い合わせ下さい。<br>・住所: 帯広市西5条南14丁目13<br>・電話: 0155-23-8718<br>・☑ obihiro.pco.tokachi@rct.gsdf.mod.go.jp<br>・自衛隊帯広地方協力本部ホームページ <a href="https://www.mod.go.jp/pco/obihiro/">https://www.mod.go.jp/pco/obihiro/</a> |                                                                        |                  |                                                                                                                 |

はがきを同封の上、とがち広域消防局総務課人事給与係に直接または郵送でお申し込みください。

〒080-0016  
帯広市西6条南6丁目3番地1  
(消防局3階)  
☎0155-26-9121

**文化賞・スポーツ賞  
選考委員(一般担当)  
を募集します**

本町の文化・スポーツの発展、振興に寄与した人等の表彰選考を審議する「清水町文化賞・スポーツ賞選考委員会」の委員(一般担当)の一部を募集します。

▼応募期日 8月31日(火)まで  
▼募集人数 1名以内  
※一般担当の委員会は公募委員を含め7名で構成します。

▼応募資格

- ・町内に住所を有する満18歳以上の
- ・町が設置する他の審議会等の委員でない人
- ・議会議員及び町の職員(会計年度任用職員含む)でない人
- ・芸術文化及びスポーツに関心があり、求めに応じて協力していただける人

▼提出書類

応募用紙に必要事項を記入し持参又はメール、もしくは郵送により提出してください。

※電話での申込みは受け付けません。  
※応募用紙は役場1階まちづくり情報コーナー、社会教育課又は御影支所にあります。町のホームページからもダウンロードできます。

**北海道職員採用試験の  
受験者を募集します**

北海道庁では、試験研究機関や農業関係団体などと連携し、農業の生産性向上、農業経営や農村生活の改善などに関する技術や知識を農業者に普及指導する普及職員を募集しています。

▼試験区分

普及職員(農業) A区分(大学卒業または卒業見込みの方)

▼申込期間

8月16日(月)~25日(水)

▼採用予定人数 10名

▼お問い合わせ先

農政部生産振興局技術普及課普及推進係(担当: 神林)

☎011-204-5379

○職員採用のサイトURL  
<http://www.pref.hokkaido.lg.jp/ns/gjf/fukyuu-saiyou.htm>

▼任期

1年間(10月1日~令和4年9月30日まで)  
※会議は年1回(10月予定)、平日の日中を予定しています。

▼報酬

町の規定により報酬を支給します。

▼お問い合わせ先

社会教育課文化振興係  
☎62-5115  
hokkaido.jp

**文化賞・スポーツ賞受賞  
候補者(一般部門)の  
推薦を受け付けます**

▼推薦期限 8月31日(火)まで  
▼推薦方法

推薦用紙を社会教育課へ提出してください。(町のホームページからダウンロードできます。)

▼表彰基準

【文化賞】  
地域社会又は職場にて文化の健全な普及発展に、著しく又は長

【スポーツ賞】  
地域社会又は職場にて、スポー

**令和3年度とがち広域消防  
事務組合消防職員採用資格  
試験(後期)について**

令和4年4月1日採用予定の消防職員を募集します。

お申し込み前に、必ず試験案内で受験資格と申込方法を確認してください。

試験案内は、とがち広域消防局総務課、十勝管内各消防署と帯広市役所1階総合案内で配布されているほか、とがち広域消防事務組合ホームページにも掲載しています。

▼試験区分 高校卒  
▼採用人数

試験案内で確認してください。

▼試験日程

一次試験(一般教養試験、適性試験)は9月19日(日)に実施します。  
二次試験以降の日程は試験案内で確認してください。

▼試験会場

とがち広域消防局庁舎(帯広市西6条南6丁目) ほか

▼申込・お問い合わせ先

8月23日(月)~9月3日(金)まで、試験案内の採用試験申込書と郵便

年にわたり貢献し、地域における文化の振興に顕著な功績をあげた個人又は団体

【文化奨励賞】  
地域社会又は職場にて、文化活動の普及奨励のため、長年にわたりその企画や指導に積極的にあたっている個人又は団体

【文化優秀賞】  
各種団体が行う文化事業で次に定める成績を収めた個人又は団体、並びにこれに準ずる顕著な成績を収めた個人又は団体

・最優秀部門  
①全国大会優勝(最上位の賞)  
②全道大会での複数回優勝  
・優秀部門  
①全国大会入賞(おおむね6位以内)  
②全道大会優勝(最上位の賞)  
・奨励部門  
①全道大会入賞(おおむね6位以内)  
②十勝大会優勝(最上位の賞)

【スポーツ賞】  
地域社会又は職場にてスポーツの健全な普及発展に、著しく又は永年にわたり貢献し、地域におけるスポーツの振興に顕著な功績をあげた個人又は団体

ツ活動の普及奨励のため、長年にわたりその企画や指導に積極的にあたっている個人又は団体

会議で検討したうえで決定しますので、全てが実施されるものではありませんので、「了解」承知ください。

各種団体が行うスポーツ大会で次に定める成績を収めた個人又は団体、並びにこれに準ずる顕著な成績を収めた個人又は団体

※申込用紙は役場企画課及び御影支所に備え付けのものを利用のほか、町ホームページ (<http://www.town.shimizu.hokkaido.jp/>) からダウンロードできます。

・最優秀部門  
①全国大会1位  
②全道大会での複数回1位  
・優秀部門  
①全国大会入賞（おおむね8位以内）

※申込用紙は役場企画課及び御影支所に備え付けのものを利用のほか、町ホームページ (<http://www.town.shimizu.hokkaido.jp/>) からダウンロードできます。

②全道大会1位  
③大会において北海道記録更新・奨励部門

▼提出先  
〒089・0192  
清水町南4条2丁目2番地  
清水町役場企画課  
FAX 62・5116

①全道大会2位若しくは3位  
②十勝大会1位  
③大会において十勝記録更新

▼お問い合わせ先  
社会教育課文化振興係  
スポーツ係 ☎62・5115  
bosyu@sun.town.shimizu.hokkaido.jp

### 清水町開町120年記念事業のアイデアを募集します

清水町は令和4年に開町120年を迎えます。開町120年記念事業として、実施を希望する事業等のアイデアを町民の皆さんから募集します。ただし、提案いただいた事業は

▼提出期限 8月31日(火)まで  
▼お問い合わせ先  
企画課企画統計係  
☎62・2114

### 清水町開町120年記念の冠事業を募集します

各団体の開催事業に「清水町開町120年記念」の冠を付けてみませんか。

清水町は令和4年に開町120年を迎えます。

町民の皆さんと共に開町120年の機運を高めるために、町内各種団体の開催事業で「清水町開町120年記念」として実施する事業を募集します。

▼対象 各団体  
▼募集期間  
令和5年2月28日(火)まで

▼認定基準  
①令和4年4月1日から令和5年3月31日の間に清水町で開催される事業  
②国、地方公共団体及び町民が構成主体となっている団体の主催事業

③営利を目的としない事業  
④特定の主義・主張や宗教の普及を目的とせず、公序良俗を害さない事業

▼応募方法  
次の書類を郵送または持参により提出してください。

①清水町開町120年記念冠事業承認

申請書

②申請事業の詳細な内容がわかる資料

※申請書は役場企画課及び御影支所に備え付けのものを利用のほか、町ホームページ (<http://www.town.shimizu.hokkaido.jp/>) からダウンロードできます。

▼提出先

〒089・0192  
清水町南4条2丁目2番地  
清水町役場企画課

▼留意事項

①承認された事業は、「清水町開町120年記念」と明記していただきます。  
②承認された事業は、町の広報紙等で取材させて頂くことがあります。  
③承認された事業への資金助成をするものではありません。

▼お問い合わせ先  
企画課企画統計係  
☎62・2114

### はじめての三味線体験会(社会教育関係団体 体験講座)

「社会教育関係団体体験講座」は団体の活動を紹介し、入会のきっかけづくりをお手伝いする講座です。

今回は「清水町三味線サークル」による「三味線」の講座を開催します。子どもも大人も一緒に、三味線を体験してみませんか？経験がある方も大歓迎です。

参加する日程については、両方参加または片方のみ参加も可能ですので、「お気軽」に参加ください。(講師：加藤流三絃会代表 加藤恵理奈)

▼対象 町民  
▼開催日時  
9月18日(土)

①15時30分～17時  
②19時～20時30分

▼会場  
文化センター(練習室1)

▼必要なもの  
筆記用具、飲み物

▼費用 各回1千円

▼定員 各回10名

※子どもから大人まで年齢は問いません。

### 郷土文化講座 文化史跡めぐりバスツアーのお知らせ

教育委員会では、郷土の歴史や文化を振り返り、学び伝える場を提供することにより、郷土文化を振興する事を目的に、文化史跡バスツアーを開催します。

渋沢栄一が設立に関わった十勝開墾合資会社農場畜舎ほか、酪農発祥の地(碑)ほかを巡ります。

▼日時  
9月26日(日) 9時30分～12時

※当日は、文化センターに集合してください。

▼必要なもの 筆記用具

▼費用 無料

▼定員 15名

▼申込方法  
文化センター窓口へ直接または

▼申込期限 9月6日(月)まで

▼申込先  
菅生 幸

☎090・9265・8536

▼お問い合わせ先  
社会教育課社会教育係

☎62・5115

### ぶら～り美術館ツアー 2021のご案内

教育委員会・スケッチの会では、町民の皆さんに絵画芸術に接する機会を提供し、町の芸術文化振興を図る事を目的に「ぶら～り美術館ツアー2021」を開催します。

つきましては、ツアーの参加者を募集します。皆さんのご応募お待ちしております。

▼対象 町民  
▼日時 9月25日(土)

【出発予定]  
御影公民館前：8時10分  
文化センター前：8時25分

【帰町予定]  
文化センター前：17時45分  
御影公民館前：18時

▼行き先  
北海道立旭川美術館「放浪の天才画家 山下清展」

▼費用

大人：2千500円、高校生：2千400円、中学生：1千800円、小学生：1千円

▼昼食

旭川市内レストラン(予定)

▼定員 19名

▼申込方法

文化センター窓口へ直接または電話にて申し込みください。なお、申込はお一人様につき2名までとさせていただきます。

▼申込期間

8月23日(月)～27日(金)9時～17時

※定員になり次第締め切ります。

▼その他

本事業参加については、常時マスクの着用となりますので、ご持参願います。また、当日に発熱や咳などの諸症状がある場合は参加できません。会場等において、新型コロナウイルス感染症が発生した場合に必要な応じて参加者の氏名等を保健所に提供しますのでご了承ください。

▼お問い合わせ先  
社会教育課文化振興係

☎62・5115

### あげます・ゆずりしてください

あげたい・ゆずりたいものの情報を、無償を条件に掲載します。広報ライターなどに①欲しい・あげたい物②氏名③住所④電話番号を記入し、広報広聴係へ郵送、又は窓口、電話にて受け付けます。受け渡し方法は、広報広聴係を通して連絡先をお伝えし、当人同士でやりとりを行っても構いません。

### 【持ち物】

- ・ハンディーホットマッサージャー
- ・半紙(丹頂)
- ・キャリアバック(大) 3個
- ・エレクトーン
- ・木琴
- ・アコーディオン
- ・冷凍庫
- ・イボ竹(2M10M×25本、2M30M×40本)

### 【観ていただく】

- ・ダイニングテーブル
- ・椅子2脚

### ▼お問い合わせ先

企画課広報広聴係  
☎62・21114

### 北と南の民謡&和楽器 コンサート〜北彩南美〜の お知らせ

『北と南の民謡&和楽器コンサート〜北彩南美〜』を開催します。力強い北海道の民謡と哀愁深い奄美民謡のコラボレーションをお楽しみください。

出演は十勝管内外でコンサートを多数開催している加藤流三絃会代表加藤恵理奈さん(清水町三味線サークル講師)、千歳市出身で民謡歌手の井上つよしさん、北海道を中心に道外・世界各国で700回以上の公演を行う津軽三味線・和太鼓奏者の和心ブラザーズ(新田昌弘・しんた)、奄美民謡の歌い手 里兄妹(朋樹・步寿)。

- 入場券をお買い求めのうえ、皆さんの来場をお待ちしています。
- ▼対象 町民
- ▼日時 8月21日(土)  
開場 13時 開演 13時30分
- ▼会場 文化センター 大ホール
- ▼費用 一般(千円)
- ※当日は200円増です。
- ※高校生以下無料
- ▼申込方法

文化センター、御影公民館、芽室町中央公民館、鹿追町民ホール、新得町公民館の各窓口にて入場券を販売しています。

### ▼お問い合わせ先

社会教育課文化振興係  
☎62・51115

### 第35回町民絵画展 開催のご案内

教育委員会では、町民の皆さんに絵画に対する関心を深めてもらい、芸術活動の振興を図ることを目的に「第35回町民絵画展」を開催します。

幼児から一般の方まで幅広い年代の町民が描いた絵画作品をぜひ会場でご鑑賞ください。

- ▼開催期間  
9月3日(金)〜7日(火)まで  
9時〜18時
- ▼会場  
文化センター(文化会館ホワイエ)
- ▼入場料 無料
- ▼お問い合わせ先  
社会教育課文化振興係  
☎62・51115

### Net1119緊急通報 システムの案内

とがち広域消防局Net1119緊急通報システムの運用が始まります。

Net1119緊急通報システムとは、聴覚、言語、そしゃく機能の障がい等により、音声による通報が困難な人が、携帯電話やスマートフォンなどの携帯端末を用いて画面をタップしていく簡単な操作で119番通報ができるシステムです。

また、GPS機能による位置情報システムにより、通報者の位置が把握できるほか、チャット機能を利用して会話することが可能なため、症状や状況の確認ができます。

利用に関しては、事前登録が必要となり、一度登録していただくと居住する範囲のみではなく、外出先や旅行先などでも利用できます。

- ▼運用開始年月日  
9月15日(水) 8時45分
- ▼利用対象者  
○十勝管内に居住、通勤又は通学している人

### 令和3年社会生活基本 調査を実施します

総務省統計局(北海道)では、10月20日現在で社会生活基本調査を実施します。

この調査は、わたしたちが1日のうちどのくらいの時間を仕事、家事、地域での活動などに費やしているかや、過去1年間の自由時間などのような活動を行ったかについて調査し、仕事と生活の調和(ワーク・ライフ・バランス)の推進、少子高齢化対策などの政策に必要な基礎資料を得ることを目的として実施します。

9月上旬から調査員が対象となる調査区内の全ての世帯を訪問し、調査することを周知します。

その後、調査をお願いする世帯には、10月上旬から中旬にかけて、調査員が伺い、調査書類をお配りしますので、調査の趣旨をご理解いただき、ご回答をお願いいたします。

- ▼お問い合わせ先  
北海道総合政策部統計局統計課  
☎011・204・51144

○聴覚、言語、そしゃく機能の障がい等により、音声による通報が困難な人

### ▼利用登録について

8月2日から事前登録を受け付けています。

### ▼お問い合わせ先

申請方法、利用方法に関するお問い合わせは、とがち広域消防局情報指令課または最寄りの消防署までお問い合わせください。  
とがち広域消防局情報指令課  
帯広市西6条南6丁目3番地1  
☎0155・26・91127  
FAX0155・22・91119  
☎call@fire-tokachi.hokkaido.jp

### ○清水消防署警防係

清水町南6条4丁目1番地2  
☎0156・62・25519  
FAX0156・62・48600  
☎shimizufire-tokachi.hokkaido.jp

### 通行規制区間への進入の 危険性について

道路で災害が発生した場合などには通行止め等の規制が実施されます。

通行止め区間へ脇道などから進入すると、損壊した道路からの転落や、崩落した土砂に巻き込まれる等の重大な事故につながる恐れがあります。

大変危険ですので、指定された迂回路のご利用をお願いします。

なお、通行規制の状況は次のホームページで公表しています。

◇通行規制情報掲載ページURL  
<https://info-road.hdb.hkd.mlit.go.jp/RoadInfo/index.htm>

### ▼お問い合わせ先

北海道十勝総合振興局帯広建設管理部維持管理課  
☎0155・26・92112

### 家庭用浄水器設置費用を 一部補助します

▼対象 次のいずれにも該当する人  
・本町の水道給水区域以外に居住し、飲料水及び生活用水用の井戸水を使用している個人。(ただし、本町の水道給水区域外に事業所を有し、従業員が使用する飲料水及び生活用水用の井戸水を使用している法人及び個人

も対象となります。

・井戸の水質が厚生労働省で定める飲料水の基準に適合しない。

・家庭用浄水器を設置又は既に設置した浄水器を更新する人。

・町内に住所を有する人。

### ▼補助金額

浄水器等の設置費の2分の1以内を補助します。(限度額は50万円)

### ▼お問い合わせ先

水道課業務係 ☎62・11154

### 納税だより

#### 今月の納期限 8月31日(火)

- ・町道民税(第2期)
- ・国民健康保険税(第2期)
- ・後期高齢者医療保険料(第2期)
- ・介護保険料(第2期)

税金・使用料は納期前に納めましょう。税金は計画的な納付をお願いします。支払には確実に安心な口座支払をおすすめしています。

※納期内に納付が難しいときは、税務課納税係へご連絡ください。

### ▼お問い合わせ先

税務課納税係 ☎62・11152

**蜂の巣の駆除に関するご案内**

これから秋にかけて蜂が大量に発生する時期です。蜂の駆除は、次のとおり対応していますので、該当する場合はご連絡ください。

**▼対応方法**

【町で行うスズメバチの巣駆除】  
 ・65歳以上の高齢者世帯（住宅又は隣接する物置に限ります）  
 ※町内に家族や親戚が居る人は対象外です。

**【防護服の貸し出し】**

・通学路、公共性の高い場所  
 ・自分で駆除する場合、町から防護服と殺虫剤を無料でお貸しします。

**【スズメバチ駆除の専門業者】**

・自分で駆除できない場合は、次の専門業者へご相談ください。  
 ◎株ホクセイ ☎62-7833  
 ◎長尾高橋 ☎62-2720  
 ◎(株)道東環境 ☎01555-205577  
 ※駆除料金は状況により変わるので、直接お問い合わせください。  
**▼お問い合わせ先**  
 町民生活課生活環境係  
 ☎67-75555

**空き地の草刈りを願います**

毎年この時期、空き地の雑草の苦情が多数寄せられています。空き地の所有者は夏から秋にかけて環境美化や野火、害虫発生防止のため定期的な草刈りをお願いいたします。

**▼お問い合わせ先**

町民生活課生活環境係  
 ☎67-75555

**ごみの管理は適切に  
野焼きは禁止です**

野焼きとは、家庭ごみや刈った枝や草、穀物の殻等を屋外で焼却することです。  
 野焼きは禁止されており、罰則の対象です。違反した場合は、「5年以下の懲役もしくは1千万円以下の罰金、又はその両方。」と決められています。  
 ドラム缶等の簡易な焼却炉を利用して燃やす等の野焼きは絶対に行わないでください。

**▼お問い合わせ先**

町民生活課生活環境係  
 ☎67-75555

**人権擁護委員の委嘱発令について**

次の人が、人権擁護委員として委嘱発令されましたのでお知らせします。

※人権擁護委員とは、人権相談を受け、問題解決のお手伝いをしたり、法務局の職員と協力し、人権侵害による被害者の救済をしたり、皆様が人権について関心を持ってもらえるような啓発活動を行っています。

**【発令内容】（敬称略）**

清水町には、他に次の人権擁護委員がいます。  
 【人権擁護委員（敬称略）】  
 ・猪早 紀子  
 ・土井 正志  
**▼お問い合わせ先**  
 保健福祉課福祉係  
 ☎69-22222

**児童相談所相談専用ダイヤル無料化について**

児童相談所は、都道府県、指定都市等が設置する機関で、子どもの健やかな成長を願って、ともに考え、問題を解決していく専門の相談機関です。

育児、里親、ヤングケアラーなど子どもの福祉に関する様々な相談を受け付けています。  
 0120-189-783（いちはやく・おなやみを）に電話していただくと、お近くの児童相談所につながりますので、相談の際にご活用ください。  
 ※従来と同様、固定電話のほか、携帯電話からの電話もつながります。

※7月1日以降、フリーダイヤルへの移行に伴い、従来の電話番号（0570-783-189）は使用できなくなりました。

※虐待相談・通告については、児童相談所虐待対応ダイヤル「189（いちはやく）（フリーダイヤル）」までご相談ください。  
**▼お問い合わせ先**  
 子育て支援課子育て支援係  
 ☎69-22226

**農地実勢賃借料の情報提供**

農地法第52条に基づく、農地の実勢賃借料情報をお知らせします。  
 令和2年1月から令和2年12月までに締結（公告）された、賃借における農地の実勢賃借料（10a当たり）は、次のとおりです。

| 土地区分 | 地域区分                                                                       |                           | 実勢賃借料      |               |
|------|----------------------------------------------------------------------------|---------------------------|------------|---------------|
|      | 清水地区                                                                       | 御影地区                      | 金額(円)      | データ数          |
| 上地帯  | 北松沢・西松沢                                                                    | 常盤・大和・下羽帯                 | 最高額 10,000 | 33筆<br>(7件)   |
|      | 北熊牛・中熊牛・中熊牛1・中熊牛2・中熊牛3・本村・熊牛更生                                             |                           | 平均額 9,214  |               |
|      | 東人舞・人舞共栄                                                                   |                           | 最低額 7,200  |               |
| 中地帯  | 讃岐・下佐幌新生・下佐幌協心・下佐幌平和・人舞1・人舞2・東松沢・南高台・東高台                                   | 桜ヶ丘・御影鉄南・昭和・御影中央・柏木       | 最高額 12,000 | 173筆<br>(48件) |
|      | 神居1・下佐幌協和・下佐幌1・下佐幌2・下佐幌3・下佐幌中央・人舞3・人舞4・人舞5・北熊牛1・松沢・下美蔓1・下美蔓2・中美蔓1・中美蔓2・上美蔓 | 羽田桐・御影更生・新生・中羽帯・羽帯・共栄・新羽帯 | 平均額 8,068  |               |
|      | 下佐幌北栄・下佐幌平成                                                                |                           | 最低額 4,300  |               |
| 下地帯  | 上清水・上清水1・南清水                                                               | 郷愛・東郷愛・千才                 | 最高額 8,200  | 67筆<br>(19件)  |
|      | 神居・西清水・上清水2                                                                | 御影平和・東羽帯・元旭山              | 平均額 5,552  |               |
|      | 上清水更生・石山・北清水                                                               | 豊郷・剣山・上旭                  | 最低額 3,700  |               |

1. データ数は、集計に用いた筆数です。  
 2. 傾斜が著しい土地等の特別な場合の数値は除外しています。  
 ※詳細は、農業委員会（☎62-1155）までお問い合わせください。

**ベビーマッサージに参加しませんか**

ベビーマッサージとは、裸の赤ちゃんの全身を優しくマッサージするものです。お子さんの発育や情緒の発達をうながす効果があります。

また、育児のストレスをやわらげ、楽しくお子さんと向き合う時間をもつことができます。  
 目と目を合わせながらの優しいタッチでお子さんへ「大好き」の気持ち伝えてみませんか。

**▼対象** おおむね生後1か月から  
**▼日時** 毎月第1・4木曜日（第5週目はお休みです）11時～11時30分  
**▼場所** 保健福祉センター

**▼持ち物** バスタオル、小さめのレジャーシート（おしっこ防水シート）、オムツ  
**▼その他** 事前申し込みの必要はありません。直接会場へお越しください。参加は無料です。

**▼お問い合わせ先**  
 子育て支援課子育て支援係  
 ☎69-22226



## 子育て支援センター事業について

令和3年9月の子育て支援センター事業を次のとおり行います。

| 日  | 月  | 火                            | 水         | 木                          | 金                   | 土           |
|----|----|------------------------------|-----------|----------------------------|---------------------|-------------|
|    |    |                              | 1<br>げんき  | 2<br>げんき<br>ベビマ<br>PMIげんき  | 3<br>げんき<br>PMIげんき  | 4           |
| 5  | 6  | 7<br>げんき<br>御影げんき<br>PMIげんき  | 8<br>げんき  | 9<br>げんき<br>ベビマ<br>PMIげんき  | 10<br>げんき<br>PMIげんき | 11          |
| 12 | 13 | 14<br>げんき<br>御影げんき<br>PMIげんき | 15<br>げんき | 16<br>げんき<br>ベビマ<br>PMIげんき | 17<br>げんき<br>PMIげんき | 18<br>ファミリー |
| 19 | 20 | 21<br>げんき<br>御影げんき<br>PMIげんき | 22<br>げんき | 23                         | 24<br>げんき<br>PMIげんき | 25          |
| 26 | 27 | 28<br>げんき<br>御影げんき<br>PMIげんき | 29        | 30                         |                     |             |

- げんきひろば 9:30~11:30 げんき  
※0歳~就学前の子とその保護者が対象です。
- 御影げんきひろば 10:00~11:30 御影げんき  
※0歳~就学前の子とその保護者が対象です。
- PMげんき 13:30~15:30 PMIげんき  
※0歳~就学前の子とその保護者が対象です。  
※げんきひろばのスペースを開放します。
- ベビーマッサージ 11:00~11:30 ベビマ  
※おおむね生後1か月から  
※持ち物 パスタオル、小さめのレジヤージート(おしっこ防水シート)、おむつ
- ファミリーデー 9:30~11:30 ファミリー  
※0歳~就学前の子とその保護者が対象です。  
◎会場は、保健福祉センターです。  
◎御影げんきひろばの会場は御影改善センターです。  
◎詳しくは、子育て支援センター(☎69-2226)までお問い合わせください。  
◎第5週目はお休みです。

### 社会福祉法人等による 介護保険サービスの利用 者負担軽減制度について

社会福祉法人等が提供する介護保険サービスの利用者が負担している介護サービス費(食費、滞在費又は居住費を含む)を軽減する制度があります。

▼対象者  
町民税非課税世帯で、収入・資産等の状況が一定の要件を満たす人です。

▼対象施設  
・せせらぎ荘  
・やすらぎ荘

※町外の社会福祉法人でもこの制度を実施している場合があるので、ご利用の事業者にご確認ください。

▼お問い合わせ先

保健福祉課介護保険係  
☎69-2222

### 介護保険施設利用時の 食費・居住費等の軽減 について

介護保険施設を利用する場合、サービスの利用者負担(1~3割)の他に、食費・居住費(滞在費)の全額が利用者負担となります。

低所得利用者(非課税世帯)で一定の要件を満たす人は、サービス利用が困難にならないように利用者負担が軽減されます。

▼対象者

・所得要件  
・町民税非課税世帯(世帯分離している配偶者も含む)  
・資産要件

8月1日から資産要件が見直されました。詳細については、お問い合わせください。

▼必要な書類

・介護保険負担限度額認定申請書  
・同意書  
・預貯金・有価証券などの資産が確認できるものの写し

▼お問い合わせ先

保健福祉課介護保険係  
☎69-2222

### 巡回児童相談を 実施します

帯広児童相談所の相談員や判定員等による相談が受けられます。ご家庭や学校、保育所などで心配なことがありましたら、ご相談ください。

【相談内容の例】

養育の不安、療育手帳の申請・相談、児童の学力、児童の性格、児童の発達など

▼対象

18歳未満の児童及び保護者

▼日時 10月27日(水)

▼会場

保健福祉センター  
農村環境改善センター(御影)

▼必要なもの 母子手帳

▼費用 無料

▼定員 3名

▼申込期日 9月27日(月)まで

▼お問い合わせ先  
子育て支援課子育て支援係  
☎69-2226

### 献血のお知らせ

移動献血車による献血を実施します。

尊い命を救うには輸血が必要であり、どうしても欠かせないのが献血です。医療に必要な血液の確保は、一人ひとりの献血に支えられていますので、皆さんのご協力をお願いします。

▼対象

16~69歳(65歳~69歳の人は60歳~64歳までに献血の経験がある人)

※新型コロナウイルス感染症に罹患した人、変異型クロイツフェルト・ヤコブ病(CJD)

J)の輸血感染対策の一環として、1980年(昭和55年)~

1996年(平成8年)に英国に31日以上滞在された人の輸血はご遠慮願います。

【新型コロナウイルス感染症対策について】

次に該当する人は、献血をご遠慮いただいております。

①新型コロナウイルスワクチン接種後、48時間以上経過していない。

②今までに新型コロナウイルス感

### あなたも里親になりませんか?

里親制度は、様々な理由により家庭で暮らせなくなった子どもを、家族の一員として家庭に迎え入れ、あたたかい愛情をもって育てていく、児童福祉法に基づく制度です。里親は、特別な資格は必要なく、いくつかの要件と研修受講で登録が可能です。

自分も地域の子どものために何か協力したい想いがある人は、お気軽にお電話でご相談ください。

▼お問い合わせ先

北海道帯広児童相談所  
☎0155-22-5100



感染症と診断された、または新型コロナウイルス検査で陽性になったことがある。

③新型コロナウイルス検査を受け、直近の結果が判明していない。

④新型コロナウイルス感染症が疑われ、PCRまたは抗原検査を受けた結果は陰性だが、検体採取日から4週間以内である。

⑤現在、発熱や咳など新型コロナウイルス感染症を疑う症状がある。

⑥4週間以内に新型コロナウイルス感染症の濃厚接触者とされた。

⑦海外から帰国して「4週間以内」である。

⑧味覚、嗅覚に違和感がある。

▼お問い合わせ先

保健福祉課健康推進係  
☎67-7320

| 9月15日(水)     |             |
|--------------|-------------|
| JA十勝清水町本所前   | 14:00~15:10 |
| JA十勝清水町御影支所前 | 15:45~16:15 |
| 9月16日(木)     |             |
| 清水旭山学園       | 9:30~11:30  |
| 保健福祉センター前    | 13:20~16:00 |

## 9月の健康カレンダー

|          | 日      | 時                              | 対象                                                     | 会場                                         |                            |
|----------|--------|--------------------------------|--------------------------------------------------------|--------------------------------------------|----------------------------|
| 乳幼児健康相談  | 9日(木)  | 14時～16時                        | 乳幼児                                                    | 保健福祉センター                                   |                            |
| 2か月児相談   | 16日(木) | 10時～                           | 令和3年7月生                                                | 保健福祉センター                                   |                            |
| 乳児健診BCG  | 相談日    | 22日(水)                         | 9時15分～9時30分受付<br>13時15分～13時30分受付<br>※相談時間は対象者に別途通知します。 | 令和3年4月生<br>令和2年10月生                        | 保健福祉センター                   |
|          | 診察日    | 29日(水)                         | 13時30分～13時40分受付                                        |                                            |                            |
| 1歳2か月児相談 | 9日(木)  | 13時～                           | 令和2年7月生                                                | 保健福祉センター                                   |                            |
| 1歳6か月児健診 | 相談日    | 28日(火)                         | 9時15分～9時30分受付<br>13時15分～13時30分受付<br>※相談時間は対象者に別途通知します。 | 令和2年1月11日～3月5日生                            | 保健福祉センター                   |
|          | 献血     | 15日(水)                         | 14時～15時10分受付<br>15時45～16時15分受付                         | 16～69歳の人(ただし、65～69歳の方は、60～64歳までに献血の経験がある人) | JA十勝清水町本所前<br>JA十勝清水町御影支所前 |
|          | 16日(木) | 9時30分～11時30分受付<br>13時20分～16時受付 |                                                        | 清水旭山学園前<br>保健福祉センター                        |                            |

＜予防接種＞  
事前に接種医療機関へ予約してください。

|         |                                                                                                                         |
|---------|-------------------------------------------------------------------------------------------------------------------------|
| 定期の予防接種 | 4種混合(ジフテリア・百日咳・破傷風・ポリオ)、2種混合(ジフテリア・破傷風)、不活化ポリオ、ヒブ、小児用肺炎球菌、ロタウイルス、麻しん(はしか)風しん混合(MR)、B型肝炎、水痘(水ぼうそう)、日本脳炎、子宮頸がん予防、高齢者の肺炎球菌 |
| 任意の予防接種 | おたふくかぜ(保護者と本人が医師と相談し、ワクチンの効果や副反応について、十分理解した上で接種するか否かを決めてください。)                                                          |
| 接種医療機関  | 清水赤十字病院、だい内科医院、前田クリニック(ロタウイルス以外)、御影診療所(ロタウイルス以外)                                                                        |
| 接種料金    | 高齢者の肺炎球菌は、町が一部負担します。その他の予防接種は、町が全額負担します。                                                                                |

※骨粗しょう症検診を毎週水曜日に清水赤十字病院で行っています。対象は、18歳以上の女性です。前日までに病院にお申し込みください。(清水赤十字病院☎62-2513)

※こころの健康相談を保健所で、毎月第2火曜日と毎月第4木曜日に行っています。ご本人やご家族からの相談をお受けします。予約制ですので、帯広保健所又は保健福祉センター窓口までご連絡ください(専用電話0155-21-9110)。

### 出張おはなし会にお越しください

図書館職員が出張しておはなし会を開催します。子どもから大人まで楽しめるおはなしをご用意していますので、ぜひ、お越しください。

なお、新型コロナウイルス感染症予防対策として、参加する際は、マスクの着用と老人福祉センター受付でのお名前と連絡先の記入にご協力ください。

▼日時 9月18日(土)

13時30分～14時まで

▼場所 老人福祉センター

▼お問い合わせ先  
図書館 ☎62-3030

### 図書館臨時休館のお知らせ

図書館・郷土史料館は高圧機器更新工事の実施に伴って、次の日は全館停電となるため、臨時休館とします。

町民の皆さんには「不便をおかけしますが、ご理解とご協力をお願いいたします。」

▼日時 8月30日(月)

▼お問い合わせ先

図書館 ☎62-3030

### おはなし会にお越しください

絵本・紙芝居など、季節にあわせた楽しいおはなしをご用意しています。ぜひお越しください。

なお、新型コロナウイルス感染症予防対策として、参加する際は、マスクの着用と受付でのお名前と連絡先の記入にご協力ください。

▼日時 9月11日(土)

11時30分～12時まで

▼定員 15名

▼お問い合わせ先

図書館 ☎62-3030



↑図書館のHPはこちら

### 図書館カレンダー

| 9月 |    |    |    |    |    |    |
|----|----|----|----|----|----|----|
| 日  | 月  | 火  | 水  | 木  | 金  | 土  |
|    |    |    | 1  | 2  | 3  | 4  |
| 5  | 6  | 7  | 8  | 9  | 10 | 11 |
| 12 | 13 | 14 | 15 | 16 | 17 | 18 |
| 19 | 20 | 21 | 22 | 23 | 24 | 10 |
| 26 | 27 | 28 | 29 | 30 |    |    |

□ は休館日 ■ はおはなし会

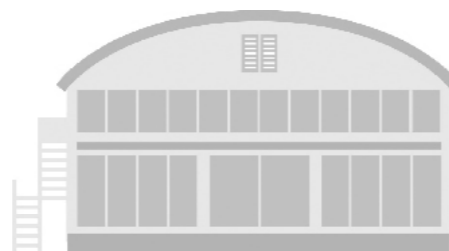
### 9月学校開放利用案

|           |   | 18:00～19:30  | 19:30～21:30 |
|-----------|---|--------------|-------------|
| 清水小学校     | 日 |              |             |
|           | 月 |              |             |
|           | 火 |              |             |
|           | 水 | サッカー少年団(雨天時) |             |
|           | 木 |              |             |
| 清水中学校     | 日 | 18:00～19:30  | 19:30～21:30 |
|           | 月 |              |             |
|           | 火 | サッカー少年団(雨天時) |             |
|           | 水 | サッカー少年団(雨天時) |             |
|           | 木 | サッカー少年団(雨天時) |             |
| 清水中学校 体育館 | 金 | 剣道少年団        |             |
|           | 土 |              |             |

### 9月 体育館第2競技場利用案内

|                                                            |                                                            |
|------------------------------------------------------------|------------------------------------------------------------|
| 卓球協会<br>毎週 火曜日・木曜日<br>19:30～21:30<br>毎週 土曜日<br>18:00～21:30 | 卓球少年団<br>毎週 火曜日・木曜日<br>18:00～19:30<br>毎週 土曜日<br>9:00～13:00 |
| ピンポン同好会<br>毎週 日曜日～金曜日<br>10:00～12:00                       | 卓球友の会<br>毎週 月・水・金曜日<br>13:30～15:30                         |
| 剣道少年団<br>毎週 水曜日・金曜日<br>18:00～21:30                         |                                                            |

※9月6日(月)～10日(金)は特別清掃のため休館日です。



### 9月のイベント・展示のご案内

9月の展示は、音節町出身の佐々木めえさんによる油彩画の作品展です。

佐々木さんは特別支援教育に携わり、既存の教育とは違う子ども達へのアプローチを模索するなかで、絵画のワークショップに出会い制作を始めました。森の木々の根が地下でつながっているように、人々の生命も目に見えないところでつながっているのではないかと、の想いから描かれた「生命の森」など、色彩豊かな作品を是非ご覧ください。

### 「生命の森 - The forest of life」

・佐々木めえ展

▼展示期間

9月2日(木)～9月22日(水)

10時～18時

※最終日は16時までです。

※火曜・祝日は休館です。

▼お問い合わせ先

図書館 ☎62-3030

## 北海道排水設備工事責任技術者試験のお知らせ

町では、排水設備指定工事店の資格要件に排水設備工事責任技術者制度を導入しています。北海道地方下水道協会に委託して次のとおり全道統一試験を行います。  
なお、既に登録されている人は受験の必要はありません。

**【日時・場所】**

- ①10月20日（水） 釧路・北見・函館 いずれも、13時30分～15時30分（120分）
- ②10月21日（木） 帯広・苫小牧・旭川
- ③10月25日（月） 札幌

**【手数料】** 7,000円

**【受付期間】**

8月19日（木）～30日（月）  
9時～12時、13時～17時 ※土・日曜日は除く

**【その他】**

- ・新型コロナウイルス感染拡大等により、試験を中止・変更する場合は、一般社団法人札幌市下水資源公社のホームページ（<https://sapporo-src.com/>）でお知らせします。
  - ・試験前講習会はありません。
  - ・試験用問題集及びテキストが販売されていますので、必要な方は下記まで直接お問い合わせください。※任意購入となっています。
    - ①排水設備工事責任技術者試験標準問題集 2,000円（税込み）
    - ②排水設備工事責任技術者講習用テキスト 2,500円（税込み）
- 〈ご購入・お問い合わせ先〉  
東京官書普及株式会社（日本下水道協会図書販売業務委託先）  
☎ 03-3292-3701、ホームページ（<https://www.jswa.jp/publication/book-purchase/>）

**【申込・お問い合わせ先】** 水道課施設係 ☎ 62-1154

## 9月 体育館・第1競技場利用案内 [体育館 ☎62-2913]

|    |   | 第1競技場          |       |       |       |       |       |       |       |       |       |                         |                         |       |
|----|---|----------------|-------|-------|-------|-------|-------|-------|-------|-------|-------|-------------------------|-------------------------|-------|
|    |   | 9:00           | 10:00 | 11:00 | 12:00 | 13:00 | 14:00 | 15:00 | 16:00 | 17:00 | 18:00 | 19:00                   | 20:00                   | 21:00 |
| 1  | 水 |                |       |       |       |       |       |       |       |       |       | バスケットボール少年団<br>朝日バレー少年団 | 剣道少年団                   |       |
| 2  | 木 |                |       |       |       |       |       |       |       |       |       | サッカー少年団                 | JOY すぽべケレベツ<br>バレーボール協会 |       |
| 3  | 金 |                |       |       |       |       |       |       |       |       |       | バスケットボール少年団<br>朝日バレー少年団 | バスケットボール協会<br>バドミントン協会  |       |
| 4  | 土 | しみず保育所運動会（雨天時） |       |       |       |       |       |       |       |       |       |                         |                         |       |
| 5  | 日 |                |       |       |       |       |       |       |       |       |       |                         |                         |       |
| 6  | 月 | 臨時休館（特別清掃）     |       |       |       |       |       |       |       |       |       |                         |                         |       |
| 7  | 火 | 臨時休館（特別清掃）     |       |       |       |       |       |       |       |       |       |                         |                         |       |
| 8  | 水 | 臨時休館（特別清掃）     |       |       |       |       |       |       |       |       |       |                         |                         |       |
| 9  | 木 | 臨時休館（特別清掃）     |       |       |       |       |       |       |       |       |       |                         |                         |       |
| 10 | 金 | 臨時休館（特別清掃）     |       |       |       |       |       |       |       |       |       |                         |                         |       |
| 11 | 土 | 朝日バレー少年団       |       |       |       |       |       |       |       |       |       |                         |                         |       |
| 12 | 日 |                |       |       |       |       |       |       |       |       |       |                         |                         |       |
| 13 | 月 |                |       |       |       |       |       |       |       |       |       | バスケットボール少年団<br>朝日バレー少年団 | バレーボール協会                |       |
| 14 | 火 |                |       |       |       |       |       |       |       |       |       | サッカー少年団                 | バドミントン協会<br>ジュニアバドミントン  |       |
| 15 | 水 |                |       |       |       |       |       |       |       |       |       | バスケットボール少年団<br>朝日バレー少年団 | 剣道少年団                   |       |
| 16 | 木 |                |       |       |       |       |       |       |       |       |       | サッカー少年団                 | JOY すぽべケレベツ<br>バレーボール協会 |       |
| 17 | 金 |                |       |       |       |       |       |       |       |       |       | バスケットボール少年団<br>朝日バレー少年団 | バスケットボール協会<br>バドミントン協会  |       |
| 18 | 土 | 朝日バレー少年団       |       |       |       |       |       |       |       |       |       |                         |                         |       |
| 19 | 日 |                |       |       |       |       |       |       |       |       |       |                         |                         |       |
| 20 | 月 | 朝日バレー少年団       |       |       |       |       |       |       |       |       |       |                         |                         |       |
| 21 | 火 |                |       |       |       |       |       |       |       |       |       | サッカー少年団                 | バドミントン協会<br>ジュニアバドミントン  |       |
| 22 | 水 |                |       |       |       |       |       |       |       |       |       | バスケットボール少年団<br>朝日バレー少年団 | 剣道少年団                   |       |
| 23 | 木 |                |       |       |       |       |       |       |       |       |       |                         | JOY すぽべケレベツ<br>バレーボール協会 |       |
| 24 | 金 |                |       |       |       |       |       |       |       |       |       | バスケットボール少年団<br>朝日バレー少年団 | バスケットボール協会<br>バドミントン協会  |       |
| 25 | 土 | 朝日バレー少年団       |       |       |       |       |       |       |       |       |       |                         |                         |       |
| 26 | 日 |                |       |       |       |       |       |       |       |       |       |                         |                         |       |
| 27 | 月 |                |       |       |       |       |       |       |       |       |       | バスケットボール少年団<br>朝日バレー少年団 | バレーボール協会                |       |
| 28 | 火 |                |       |       |       |       |       |       |       |       |       | サッカー少年団                 | バドミントン協会<br>ジュニアバドミントン  |       |
| 29 | 水 |                |       |       |       |       |       |       |       |       |       | バスケットボール少年団<br>朝日バレー少年団 | 剣道少年団                   |       |
| 30 | 木 |                |       |       |       |       |       |       |       |       |       | サッカー少年団                 | JOY すぽべケレベツ<br>バレーボール協会 |       |

### 体育館ご利用のみなさんへ

\*体育館を専用使用したい団体は、3か月前の月の初日から5日前まで受付けますので、清水町体育館へお申し込みください。  
\*自由時間帯は、一般開放予定ですが、団体使用及び大会等が入ることがありますので、事前にお問い合わせください。

■ 大会・行事等    □ 団体専用使用  
■ 一般開放    □ 自由

※一般開放の時間は、ソフトバレー・バドミントン・卓球等の用具を貸し出ししていますのでご利用ください。  
※一般開放時間に、サッカーの練習等ボールを蹴る行為はご遠慮ください。

利用予定は、NPO法人清水町体育協会のブログで随時お知らせしています。「マイとかち 清水町体育協会」で検索してください。



インターネットを活用して、ご自宅から町長と対話してみませんか？



概要、④実施方法（電話またはリモート）を役場企画課広報広聴係まで事前連絡していただきますようお願いします。

### ふれあいトーク実施方法

#### ◆ご自宅からリモートでのトーク

※リモートで実施する場合、ご自宅のネット環境や、必要な物について、いくつか確認させていただきたい事項があります。  
令和3年9月1日（水）までに事前連絡をお願いいたします。

■お問い合わせ先 企画課広報広聴係 ☎62-2114



# 子育て世帯生活支援特別給付金のご案内 (ひとり親世帯以外分)

## 1. 支給対象者

①②の両方に当てはまる人  
※ひとり親世帯分の給付金を受け取った人を除く

①

令和3年3月31日時点で  
**18歳未満の児童**  
(障害児の場合、20歳未満)  
を養育する父母等

※令和4年2月末までに生まれ  
た新生児等も対象になります。

②

◇令和3年度**住民税(均等割)**が**非課税**の人  
または  
◇令和3年度1月1日  
以降の収入が急変し、  
**住民税非課税相当**の  
収入となった人

## 2. 支給額

児童1人あたり 一律 5万円

## 3. 受取手続き

I 令和3年4月分の児童手当または特別児童扶養手当の受給者で住民税非課税の人

◇既に振り込んでいます。

【注意事項】

◆6月以降に所得の修正申告等を行った結果、給付金の支給対象外となった場合は、給付金を払い戻していただくことになりますので、あらかじめご了承ください。

II 上記以外の人(例:高校生のみ養育している人、収入が急変した人)

◇申請が必要です。

◇申請に必要な書類については、町のホームページにて取得可能です。

◇必要事項を記入のうえ、子育て支援課児童保育係まで直接または郵送で提出してください。

◇給付要件や申請内容を確認し指定口座に振り込みます。

■お問い合わせ先 子育て支援課児童保育係 ☎ 69-2226

# 悪質業者が入りこみにくい町づくりを!

「訪問販売お断りシール」をご活用ください!

悪質な訪問販売等による被害は、いまだ、後を絶ちません。  
「訪問販売お断り!」のステッカーを玄関先に貼ることで被害の未然防止に有効であると考えられます。ステッカーを利用し訪問販売業者に勧誘拒否の意思をはっきり示しましょう。



訪問販売業者の勧誘を断るシール

「訪問販売お断り!」ステッカーとは  
北海道消費生活条例では、消費者が勧誘を拒絶する意思を示した後も勧誘を行うことを「不当な取引方法」として禁止し、「訪問販売お断り!」のようなステッカーを貼ることは消費者の断りの意思表示とみなしています。



ステッカーをご希望の方は、清水町消費生活センターへ

## 『北海道水資源の保全に関する条例』に基づく事前届出について

この条例は、水資源の保全に関する施策を総合的に推進し、本道の豊かな水資源がもたらす恩恵を現在と将来の世代が享受できるよう、道民の総意として制定したものであり、水資源保全地域に指定された区域内で土地取引を行う場合は、

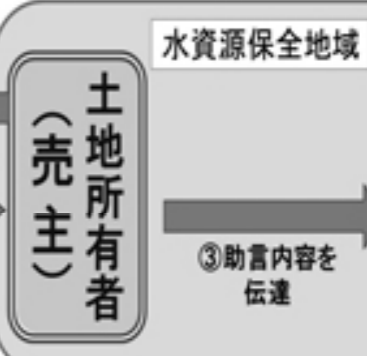
**土地の権利者は、契約締結の3か月前までに知事へ届出が必要です。**

【届出先】  
各総合振興局・振興局  
地域創生部地域政策課

権限移譲市町村  
北海道又は

① 売買前に届出  
(3か月前)

② 水資源保全指針  
等に沿って助言



買主



届出先は、土地の所在する北海道総合振興局・振興局、又は道の事務の権限移譲市町村(上記8市町)です。

また、指定地域は、地域を管轄する道総合振興局・振興局、又は北海道のホームページで確認できます。

<https://www.pref.hokkaido.lg.jp/ss/stt/mizusigen/mizusigen.htm>

問い合わせ先 北海道総合政策部計画局土地水対策課水資源保全係  
TEL 011-204-5178

# 特定商取引法が改正されました



## 令和3年7月6日以降

### 一方的に送り付けられた商品は直ちに処分可能に!!



注文していないのに  
あなた宛てに届いた商品

### 一方的な送り付け行為への対応3箇条

#### その1：商品は直ちに処分可能

注文や契約をしていないにもかかわらず、金銭を得ようとして一方的に送り付けられた商品については、消費者は直ちに処分することができます。

#### その2：事業者から金銭を請求されても支払不要

一方的に商品を送り付けられたとしても、金銭を支払う義務は生じません。また、仮に消費者がその商品を開封や処分しても、金銭の支払は不要です。事業者から金銭の支払を請求されても、応じないようにしましょう。

#### その3：誤って金銭を支払ってしまったら、すぐ相談

一方的に送り付けられた商品の代金などを請求され、支払義務があると誤解して、金銭を支払ってしまったとしても、その金銭については返還を請求することができます。対応に困ったら、消費者ホットライン188へ相談しましょう。

困ったときは  
一人で悩まずに

清水町消費生活センター  
保健福祉センター内  
TEL0156-62-2688 にご相談ください。



## ごみ収集カレンダー 9月

※祝日の関係で回収日が一部変わります。

### 【A地区】

| 日  | 月  | 火  | 水  | 木  | 金  | 土  |
|----|----|----|----|----|----|----|
|    |    |    | 1  | 2  | 3  | 4  |
| 5  | 6  | 7  | 8  | 9  | 10 | 11 |
| 12 | 13 | 14 | 15 | 16 | 17 | 18 |
| 19 | 20 | 21 | 22 | 23 | 24 | 25 |
| 26 | 27 | 28 | 29 | 30 |    |    |

### 【B地区】

| 日  | 月  | 火  | 水  | 木  | 金  | 土  |
|----|----|----|----|----|----|----|
|    |    |    | 1  | 2  | 3  | 4  |
| 5  | 6  | 7  | 8  | 9  | 10 | 11 |
| 12 | 13 | 14 | 15 | 16 | 17 | 18 |
| 19 | 20 | 21 | 22 | 23 | 24 | 25 |
| 26 | 27 | 28 | 29 | 30 |    |    |

### 【農村地区】

| 日  | 月  | 火  | 水  | 木  | 金  | 土  |
|----|----|----|----|----|----|----|
|    |    |    | 1  | 2  | 3  | 4  |
| 5  | 6  | 7  | 8  | 9  | 10 | 11 |
| 12 | 13 | 14 | 15 | 16 | 17 | 18 |
| 19 | 20 | 21 | 22 | 23 | 24 | 25 |
| 26 | 27 | 28 | 29 | 30 |    |    |

- 燃やせるごみ
- 燃やせないごみ
- 資源ごみ
- 資源ごみ(紙・プラ)
- 燃やせないごみ・プラ

4月1日から町で回収する小型家電類の回収が変更されました

【回収できなくなったもの(例)】



ごみ関係専用電話番号が  
出来ました

ごみの分別・大型ごみ申込などの  
ごみに関するお問い合わせの専用電  
話番号ができました。

**新電話番号 67-7555**

※今までの番号(62-1151)  
でも受付可能です。

9月大型ごみの収集

7日(火) 21日(火)

(全地区共通)

町民生活課生活環境係 ☎ 67-7555



# みどりの食料システム戦略

## みどりの食料システム戦略とは

我が国の食料・農林水産業は、大規模自然災害・地球温暖化、生産者の減少等の生産基盤の脆弱化・地域コミュニティの衰退、新型コロナを契機とした生産・消費の変化などの政策課題に直面しており、将来にわたって食料の安定供給を図るためには、災害や温暖化に強く、生産者の減少やポストコロナも見据えた農林水産行政を推進していく必要があります。

このような中、健康な食生活や持続的な生産・消費の活発化やESG投資市場の拡大に加え、諸外国でも環境や健康に関する戦略を策定するなどの動きが見られます。今後、このようなSDGsや環境を重視する国内外の動きが加速していくと見込まれる中、我が国の食料・農林水産業においてもこれらに的確に対応し、持続可能な食料システムを構築することが急務となっています。このため、農林水産省では、令和3年5月に食料・農林水産業の生産力向上と持続性の両立をイノベーションで実現する「みどりの食料システム戦略」を策定しました。



詳しくは  
こちら

みどりの食料システム戦略

検索

<https://www.maff.go.jp/j/choho/hankyo/seisaku/midori/index.html>



問合せ先

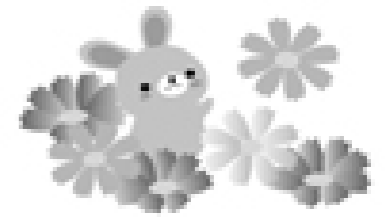
農林水産省北海道農政事務所企画調整室 ☎ 011-330-8801  
 (問合せメールアドレス) ✉ <https://www.contactus.maff.go.jp/hokkaido/form/4762.html>  
 農林水産省大臣官房環境バイオマス政策課 ☎ 03-3502-8056

農林水産省

9月予定



Tokachi Shimizu Community Salon



## 清水焙煎珈琲

67-9430 (本通5丁目3番地)



(定員10名)

|      |                           |
|------|---------------------------|
| 開催日時 | 9月17日(金)<br>11:30~13:30   |
| メニュー | おまかせメニュー&コーヒー<br>500円(税込) |
| 催し物  | 「猫トレ」<br>※店主企画            |

## ふるカフェカマクラヤ

67-7711 (御影東1条2丁目17番地)



(定員10名)

|      |                                      |
|------|--------------------------------------|
| 開催日時 | 9月17日(金)<br>14:00~15:00              |
| メニュー | デザート&ドリンクセット<br>500円(税込)             |
| 催し物  | 「むくみ解消! スッキリストレッチ!」<br>※講師: 保健福祉課保健師 |

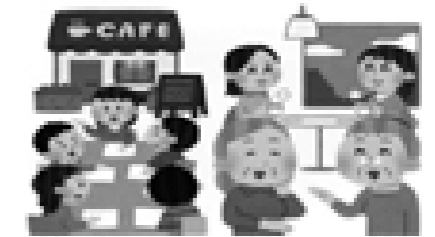
## パーラー樹

62-2592 (南1条3丁目2番地5)



(定員10名)

|      |                        |
|------|------------------------|
| 開催日時 | 9月8日(水)<br>13:00~14:00 |
| メニュー | おまかせメニュー<br>500円(税込)   |
| 催し物  | 「花札」<br>※店主企画          |



## さんさんカフェとは?

- ① 市内の飲食店を会場に開催しているサロンです!
- ② 子どもから大人まで市民は誰でも参加できます!
- ③ 各店の特別メニューと企画を楽しめます!
- ④ 65歳以上の市民の方には、各店舗で使用できる割引券を交付します!

※参加申し込みは各店舗まで!!  
 ※参加時はマスク着用してご来店下さい!!

問い合わせ: 役場保健福祉課在宅支援係 69-2233

**日通帯広運輸(株)清水事業所 (担当:前崎)**  
住所:字清水第1線71番地1 ☎62-2954

- 【雇用形態】**  
契約社員 ※正社員への登用制度有
- 【職種】**  
事務スタッフ
- 【仕事内容】**  
製糖工場内事業所でのオーダー受付、データ入力、書類作成 他
- 【勤務時間】**  
日勤:8:00~17:00  
※10月~2月は繁忙期のため、変動有
- 【休日】**  
土・日・祝日  
※10月~2月は繁忙期のため、シフト制(相談可)
- 【給料】**  
時給900円、月158,400円(賞与年2回有)  
通勤手当・家族手当・暖房手当(規定支給)
- 【必要な資格】**  
ワード・エクセルの基本操作ができる人、未経験者でも可
- 【その他】**  
各種社会保険、制服貸与、更衣室、車通勤可、要履歴書、年齢・経験不問

**日通帯広運輸(株)清水事業所 (担当:前崎)**  
住所:字清水第1線71番地1 ☎62-2954

- 【雇用形態】**  
契約社員 ※正社員への登用制度有
- 【職種】**  
フォークリフトオペレーター
- 【仕事内容】**  
製糖工場内倉庫でのパレット製品の入出庫業務等
- 【勤務時間】**  
日勤:8:00~17:00  
※10月~2月は繁忙期のため、変動有
- 【休日】**  
土・日・祝日  
※10月~2月は繁忙期のため、シフト制(相談可)
- 【給料】**  
時給1,100円、月193,600円(賞与年2回有)  
通勤手当・家族手当・暖房手当(規定支給)
- 【必要な資格】**  
フォークリフト運転免許 ※取得時期・経験不問
- 【その他】**  
各種社会保険、制服貸与、更衣室、車通勤可、要履歴書、年齢・経験不問

**(株)三チモク林産北海道 (担当:松木美幸)**  
住所:旭川市パルブ町505番地の1  
☎0166-25-3681

- 【雇用形態】**  
正社員(試用期間3ヶ月)
- 【職種】**  
工場・事務スタッフ
- 【仕事内容】**  
原木受入検収、集計等事務作業、事務所清掃
- 【勤務時間】**  
8:00~17:00
- 【休日】**  
日曜日、祝日、土曜日(月平均3回休日)
- 【勤務地】**  
清水工場(字清水第六線67番地)
- 【給料】**  
月給150,000円~(時給990円~)、賞与3.5ヶ月分、燃料手当有
- 【必要な資格】**  
普通自動車免許
- 【その他】**  
パソコンが使える人(エクセル、メール等)、制服貸与、要履歴書

**日通帯広運輸(株)清水事業所 (担当:前崎)**  
住所:字清水第1線71番地1 ☎62-2954

- 【雇用形態】**  
契約社員 ※正社員への登用制度有
- 【職種】**  
砂糖包装・検品スタッフ
- 【仕事内容】**  
製糖工場内で製造された砂糖を包装機で包装、袋の補充、印字等の検品 他
- 【勤務時間】**  
日勤:8:00~17:00  
※10月~2月は繁忙期のため、変動有
- 【休日】**  
土・日・祝日  
※10月~2月は繁忙期のため、シフト制(相談可)
- 【給料】**  
時給900円、月158,400円(賞与年2回有)  
通勤手当・家族手当・暖房手当(規定支給)
- 【必要な資格】**  
未経験者でも可
- 【その他】**  
各種社会保険、制服貸与、更衣室、車通勤可、要履歴書、年齢・経験不問



## 「求人情報」のお知らせです!!

コロナ禍による町の緊急雇用対策の一環として、「人材不足」「雇用問題解決」「移住定住」を目的に、清水町商工会の人材マッチング支援事業と連携し、町内求人情報を紹介します。

求人情報の詳細等については、各事業所へ直接お問い合わせください。  
また、お問い合わせの際、すでに雇用が決まっている場合がありますので、予めご了承ください。

今後の求人募集の掲載申込は、商工会会員の事業所については商工会へ、その他の事業所については、役場商工観光課までお問い合わせください。

お問い合わせ先 商工観光課 商工観光係 ☎62-1156  
清水町商工会 ☎62-2208



**ホクレン農業協同組合連合会**  
**清水製糖工場 (担当:中村 健人)**  
住所:字清水第1線71番地1 ☎62-2105

- 【雇用形態】**  
期間従業員(10月中旬から翌年2月中旬の製糖終了まで)
- 【職種】**  
分析業務
- 【仕事内容】**  
製品検査、糖液成分分析、分析室清掃、分析器具洗浄作業
- 【勤務時間】**  
日勤:8:00~17:00(実働8時間)
- 【休日】**  
週休制、勤務シフトによる
- 【給料】**  
月給189,000円以上、着任手当15,000円以内で支給(指定日着任に限る)
- 【必要な資格】**  
特にありません
- 【その他】**  
通勤可、寮(無料宿泊)、食堂完備、生活用品のみ持参

**(株)ホクレン協同サービス**  
**清水事業所 (担当:豊田・小菅)**  
住所:字清水第1線71番地1 ☎62-1033

- 【雇用形態】**  
季節従業員(10月中旬から翌2月中旬まで)
- 【職種】**  
製糖作業員
- 【仕事内容】**  
製糖に関わる機器の運転監視、機器清掃、分析業務
- 【勤務時間】**  
日勤:7:30~19:30、夜勤:19:30~7:30  
昼夜2交代勤務(休憩時間有)
- 【休日】**  
週休制、有給制度有、希望休応相談
- 【給料】**  
月給310,000円以上、交通費規定支給、正月手当
- 【必要な資格】**  
未経験者でも可、年齢・資格不問
- 【その他】**  
各種社会保険完備、制服貸与、無料宿泊(寮)完備、従業員食堂有、慰労金支給(期間終了後)、経験年数にて昇給有

**おいし〜い店 古母里 (担当: 下谷内 幸男)**

住所: 南4条西5丁目12-1 ☎62-1788

**【雇用形態】**

パート・アルバイト

**【職種】**

ホールスタッフ 他

**【仕事内容】**

接客、食器洗い、清掃 他

**【勤務時間】**

11:00 ~ 15:00、17:00 ~ 20:00

**【休日】**

木曜日

**【給料】**

時給 861 円 (変更有)

**【必要な資格】**

特にありません

**【その他】**

経験不問、昼食付 (14:00 ~ 14:30)

**フクハラ清水店 (担当: 佐藤 良治)**

住所: 本通6丁目2 ☎62-5196

**【雇用形態】**

パート

**【職種】**

販売員 (青果、食肉、デリカ、チェッカー、  
グロサリー、店舗管理)

**【仕事内容】**

商品陳列、値付作業、発注作業、レジ打ち、  
レジ精算、閉店作業

**【勤務時間】**

① 8:00 ~ 13:00 ② 8:00 ~ 16:30  
③ 10:00 ~ 14:00 ④ 13:00 ~ 17:00  
⑤ 17:00 ~ 21:30 他要相談

**【休日】**

基本週休2日

**【給料】**

時給 875 円

**【必要な資格】**

特にありません

**【その他】**

試用期間3ヶ月、社会保険有、土日祝日手  
当有 他

**社会福祉法人 清水旭山学園**

**特別養護老人ホーム せせらぎ荘 (担当: 鳴海 大輝)**

住所: 南3条1丁目1 ☎62-3611

**【雇用形態】**

パート

**【職種】**

介護職員

**【仕事内容】**

老人介護施設における利用者の介護業務

**【勤務時間】**

1日3時間から6時間程度 (勤務時間は相  
談に応じます)

**【休日】**

希望により

**【給料】**

時給 900 円

**【必要な資格】**

特にありません

**【その他】**

契約職員・正社員も募集しています。給与  
等については、経験や資格及び年齢・扶養  
家族等により加算されますので、担当者へ  
お問い合わせください。

**清水旭山学園 (担当: 今村 啓)**

住所: 字旭山南8線58番地の1 ☎63-2134

**【雇用形態】**

正社員

**【職種】**

栄養士及び調理員

**【仕事内容】**

給食業務全般及び調理全般

**【勤務時間】**

栄養士: 8:50 ~ 17:00  
調理員: ① 5:00 ~ 13:10、② 8:50 ~  
18:00、③ 10:10 ~ 19:20

**【休日】**

年間99日、夏季3日、年末年始6日

**【給料】**

経験等考慮し、規程により支給

**【必要な資格】**

栄養士: 栄養士免許  
調理員: 不問 (調理師免許優遇有)

**(有) かちまい清水 (担当: 横山)**

住所: 南3条7丁目15-1 ☎62-3481

**【雇用形態】**

アルバイト

**【職種】**

配達員

**【仕事内容】**

新聞配達

**【勤務時間】**

14:30 から 1時間 30分位

**【休日】**

不定休 ※週3回位でも可

**【給料】**

件数と出勤日数による

**【必要な資格】**

普通自動車免許

**【その他】**

スクーター貸出可、労災、ガソリン手当有

**(株) 鳥せい商事 (担当: 森井)**

住所: 北3条5丁目5番地 ☎62-3061

**【雇用形態】**

パート

**【職種】**

鳥肉調理員

**【仕事内容】**

四つ割にカットした鳥肉を簡単な整形後、  
味付、収納冷蔵、商品発送業務 他

**【勤務時間】**

9:00 ~ 16:00 5時間程度

**【休日】**

日曜日

**【給料】**

時給 930 円

**【必要な資格】**

特にありません

**【その他】**

勤務日数は相談に応じます。週3日勤務可

**十勝清水そば処 目分料 (担当: 池田)**

住所: 南5条3丁目1番地 ☎62-4226

**【雇用形態】**

パート・アルバイト

**【職種】**

ホールスタッフ

**【仕事内容】**

接客、調理補助、清掃

**【勤務時間】**

10:30 ~ 15:30 ごろ  
※週1日から、2時間からでも可

**【休日】**

水曜日 (定休日)

**【給料】**

時給 1,000 円から (最初の40時間は900円)

**【必要な資格】**

特にありません

**【その他】**

交通費支給

**とんかつのみしな (担当: 宮間 史明)**

住所: 字御影南1線57-43 ☎63-3118

**【雇用形態】**

正社員・パート・アルバイト

**【職種】**

ホールスタッフ

**【仕事内容】**

接客、調理、調理補助、清掃

**【勤務時間】**

シフト制

**【休日】**

水曜日 他

**【給料】**

正社員: 186,000 円 ~  
※賞与年2回 2.0ヶ月 (実働)、家賃手当  
15,000 円まで  
パート: 時給 1,000 円  
アルバイト: 時給 900 円

**【必要な資格】**

特にありません

**(株)鈴蘭運輸 (担当: 鎌田 哲宏)**

住所: 北4条西6丁目9番地 ☎62-2687

**【雇用形態】**

正社員

**【職種】**

運転手

**【仕事内容】**

家畜用飼料、農業資材の運搬

**【勤務時間】**

1日6時間から10時間

**【休日】**

4週6休(月0~20時間程度の残業有)

**【給料】**

月額250,000円~ 賞与年2回

**【必要な資格】**

大型自動車免許

**【その他】**

各種手当等(交通費・家族・住宅・無事故)

**笹川組工業(株)**

住所: 本通7丁目8番地 ☎62-2070

**【雇用形態】**

正社員

**【職種】**

技術者

**【仕事内容】**

土木・管・建築

**【勤務時間】**

7:30~17:00

**【休日】**

週1回程度

**【給料】**

要相談

**【必要な資格】**

普通自動車免許

**【その他】**

その他については、ご相談ください。

**(株)櫛引板金工業 (担当: 櫛引 健太)**

住所: 字熊牛71番地 ☎62-5740

**【雇用形態】**

正社員(雇用期間定めなし) 3ヶ月程の見習い期間有

**【職種】**

板金工

**【仕事内容】**

屋根、壁工事の見習い及び補助作業

**【勤務時間】**

8:00~18:00(休憩2時間)

※冬期時間変更

**【休日】**

日曜日、第2・4土曜日、GW、お盆、年末年始 他

**【勤務地】**

主に十勝管内

**【給料】**

月額180,000円~(経験者優遇) 賞与年2回

**【必要な資格】**

普通自動車免許(中型免許)

**【その他】**

各種保険加入、各種専門資格取得完備 他

**(有)十勝スロウフード(担当: 市川 由美子)**

住所: 御影499番地8 ☎63-3011

**【雇用形態】**

正社員

**【職種】**

事務員

**【仕事内容】**

十勝スロウフード事務、一般社団法人十勝しみず物産振興機構にて、ふるさと納税関連の事務作業

**【勤務時間】**

9:00~17:30 昼休み1時間

**【休日】**

日・祝日 土曜日は月2回休み

※夏期休暇、冬期休暇有

**【給料】**

月額165,000円~250,000円(経験に応じて)

**【必要な資格】**

普通自動車免許

**【その他】**

エクセル等のパソコンの基本操作ができる人。

履歴書→書類審査→面接、筆記試験、官能検査

**北澤塗装店 (担当: 北澤 勝正)**

住所: 御影東1条2丁目9 ☎63-2410

**【雇用形態】**

正社員・アルバイト

**【職種】**

塗装工

**【仕事内容】**

一般住宅、工場、鉄骨等の塗装

**【勤務時間】**

7:30~17:00

**【休日】**

日曜日 他

**【給料】**

正社員: 日給8,000円~16,000円

アルバイト: 日給7,000円~ ※経験者優遇

**【必要な資格】**

普通自動車免許

**【その他】**

建設業退職金共済制度有

**(有)永井建設(担当: 永井 毅)**

住所: 御影南2線57番地9 ☎63-2175

**【雇用形態】**

正社員・季節雇用

**【職種】**

建築大工・建築施工管理

**【仕事内容】**

建築大工工事~木造建物造作等

現場施工管理~建築現場における管理

**【勤務時間】**

7:30~17:30

※10:00と15:00に30分休憩。

※12:00~13:00時は昼休み

**【休日】**

日曜日(現場状況に応じて)

**【勤務地】**

清水町近郊、主に十勝管内

**【給料】**

月額200,000円以上

**【必要な資格】**

中型運転免許、建築大工~2級技能士以上(実務経験優遇)、施工管理~建築2級施工管理、建築士等(実務経験優遇)

**ヒラタ建設興業(株)(担当: 篠原 直也)**

住所: 北3条西6丁目14番地1 ☎62-4001

**【雇用形態】**

正社員

**【職種】**

大型ダンプ運転手・重機オペレーター

**【仕事内容】**

大型ダンプでの製品運搬等、砕石プラント業務 他

**【勤務時間】**

7:00~17:00(昼休憩1時間)

**【休日】**

月6日(日曜日は基本休み)

**【給料】**

月額220,000円~300,000円

**【必要な資格】**

普通自動車免許、大型自動車、大型特殊自動車等

**【その他】**

年齢・経験不問。当社独自免許取得支援制度があるので、免許がない方はご相談ください。

**田村製麺工業(株)(担当: 田村)**

住所: 南3条6丁目2番地 ☎62-2568

**【雇用形態】**

パート

**【職種】**

乾麺包装員

**【仕事内容】**

自動包装機、計量、袋詰め、シール

**【勤務時間】**

8:00~17:00

**【休日】**

土・日・祝日(土曜日出勤有、年間16日前後)

**【給料】**

時給866円

**【必要な資格】**

特にありません

**【その他】**

社会保険有、有給有(採用後6ヶ月以降)