

お知らせ版

【募集】

- ・自衛官等を募集します・・・・・・・・・・・・・・・・・・・・・2
- ・警察官採用試験のご案内・・・・・・・・・・・・・・・・・・・・・2
- ・とかち広域消防事務組合消防職員採用資格試験（後期）
について・・・・・・・・・・・・・・・・・・・・・2

- ・あげます・ゆずってください・・・・・・・・・・・・・・・・・・・・・2

- ・文化賞・スポーツ賞受賞候補者（一般部門）の推薦を
受け付けます・・・・・・・・・・・・・・・・・・・・・3

- ・文化賞・スポーツ賞選考委員（一般担当）を
募集します・・・・・・・・・・・・・・・・・・・・・3

- ・第37回町民絵画展の作品募集のお知らせ・・・・・・・・・・・・・3

- ・「文芸しみず」の作品を募集します・・・・・・・・・・・・・4

- ・町民芸術文化祭展示部門作品・舞台部門団体を
募集します・・・・・・・・・・・・・・・・・・・・・4

- ・清水町障がい者基本計画・清水町障がい福祉計画
清水町障がい児福祉計画策定委員を募集します・・・・・・・・・・・・・5

- ・清水町障がい者基本計画・・・・・・・・・・・・・・・・・・・・・5

- ・非核・平和ポスター展を開催します・・・・・・・・・・・・・5

- ・清水町戦没者追悼式を行います・・・・・・・・・・・・・・・・・・・・・6

- ・町民水泳記録会を開催します・・・・・・・・・・・・・・・・・・・・・6

- ・運転免許証の自主返納臨時窓口を開設します
納税日より・・・・・・・・・・・・・・・・・・・・・6

- ・困りごとや生活不安に関する相談について
空地やごみの管理についてのお願ひ・・・・・・・・・・・・・・・・・・・・・6

- ・蜂の巣駆除に関するご案内・・・・・・・・・・・・・・・・・・・・・7

- ・清水共同墓地入口の閉鎖とお墓参りのお願い
花火・火遊びによる火災の防止について・・・・・・・・・・・・・7

- ・第36回消火技術研修会を開催します・・・・・・・・・・・・・7

- ・農地実勢賃借料の情報提供・・・・・・・・・・・・・・・・・・・・・8

- ・ヘビーマッサージに参加しませんか・・・・・・・・・・・・・8

- ・子育て支援センター事業のお知らせ・・・・・・・・・・・・・8

- ・ごども園であそぼう・・・・・・・・・・・・・・・・・・・・・9

- ・令和5年度就学義務猶予免除者等の中学生卒業程度
認定試験について・・・・・・・・・・・・・・・・・・・・・10

- ・地震防災対策に関する住民アンケートへの協力に
ついて・・・・・・・・・・・・・・・・・・・・・10

- 【福祉・健康】

- ・腎臓機能障害者通院交通費を助成します・・・・・・・・・・・・・10

- ・国民健康保険被保険者証を更新します・・・・・・・・・・・・・10

- ・後期高齢者医療保険被保険者証を更新します
重度・ひとり親の医療費受給者証を更新します
介護保険施設利用時の食費・居住費の軽減について
社会福祉法人等による介護保険サービスの利用者負担
軽減制度について・・・・・・・・・・・・・・・・・・・・・11

- ・骨粗しょう症検診のお知らせ・・・・・・・・・・・・・・・・・・・・・11

- ・レディース健診のお知らせ・・・・・・・・・・・・・・・・・・・・・11

- ・8月の健康カレンダー・・・・・・・・・・・・・・・・・・・・・12

- 【図書館・体育館】

- ・8月のエントランスホール展のご案内・・・・・・・・・・・・・13

- ・おはなし会のお知らせ・・・・・・・・・・・・・・・・・・・・・13

- ・除籍済み資料・雑誌を差し上げます・・・・・・・・・・・・・13

- ・8月体育館第2競技場利用案内・・・・・・・・・・・・・・・・・・・・・13

- ・8月学校開放利用案内・・・・・・・・・・・・・・・・・・・・・13

- ・8月体育館第1競技場利用案内・・・・・・・・・・・・・・・・・・・・・14

- 【各課お知らせチラシ】

- ・買い物銀行バスお盆限定運行・・・・・・・・・・・・・・・・・・・・・14

- ・町長とのふれあいトーク・・・・・・・・・・・・・・・・・・・・・14

- ・運転免許証更新時講習のご案内・・・・・・・・・・・・・・・・・・・・・16

- ・北海道電力からのお知らせ・・・・・・・・・・・・・・・・・・・・・16

- ・清水町消費生活センター便り「風しみず」
ごみ収集カレンダー・・・・・・・・・・・・・・・・・・・・・17

- ・マミーのまんまふれあい食堂のお知らせ
さんさんカフェ8月の開催について
しみずっこ地域食堂のお知らせ・・・・・・・・・・・・・・・・・・・・・18

- ・・・・・・・・・・・・・・・・・・・・・19

- ・・・・・・・・・・・・・・・・・・・・・20

- ・・・・・・・・・・・・・・・・・・・・・21

- ・・・・・・・・・・・・・・・・・・・・・22

自衛官等を募集します

自衛隊帯広地方協力本部では次の種目における人員を募集します。

- ▼募集種目
 - ①航空学生
 - ②一般曹候補生
 - ③自衛官候補生
 - ④防衛大学校学生
 - ⑤防衛医科大学校医学科学生
 - ⑥防衛医科大学校看護学科学学生

▼応募資格

- 右記①
 - ・18歳以上23歳未満の者（海上自衛隊）
 - ・18歳以上21歳未満の者（航空自衛隊）
- ※高卒者（見込含む）または高専3学年次修了者（見込含む）
- 右記②・③
 - ・18歳以上33歳未満の者
 - ※32歳の者は、採用予定月の末日現在で33歳に達していない者
- 右記④・⑤・⑥
 - ・18歳以上21歳未満の者
 - ※高卒者（見込含む）または高専3学年次修了者（見込含む）

▼お問い合わせ先
 ・住所 帯広市西5条南14丁目13
 ☎0155・23・8718

文化賞・スポーツ賞受賞候補者（一般部門）の推薦を受け付けます

- ▼推薦期限 8月31日(木)まで
- ▼推薦方法 推薦用紙を社会教育課へ提出してください。（町のホームページからダウンロードできます。）
- ▼表彰基準

【文化賞】
 地域社会または職場にて文化の健全な普及発展に、著しくまたは永年にわたり貢献し、地域における文化の振興に顕著な功績をあげた個人又は団体

【文化奨励賞】
 地域社会または職場にて、文化活動の普及奨励のため、長年にわたりその企画や指導に積極的にあつている個人または団体

【文化優秀賞】

- 各種団体が行う文化事業で次に定める成績を収めた個人または団体、並びにこれに準ずる顕著な成績を収めた個人または団体
- ・最優秀部門
 - ①全国大会優勝（最上位の賞）
 - ②全道大会での複数回優勝
- ・優秀部門
 - ①全国大会入賞（おおむね6位以内）

- ☒ obihiri.ro.pco.tokachi@rc.t.gsd.f.mod.go.jp

・自衛隊帯広地方協力本部ホームページ
 ホームページはこちらから！



警察官採用試験のご案内

受付期限	受験資格	採用予定人数
8月18日(金) 17時30分まで	A区分 大学（短大を除く）等を卒業した者（令和6年3月末までに卒業見込含む）	男性：約35名 女性：約15名
	B区分 A区分以外の者（高校在学中を除く）	男性：約115名 女性：約35名
	生年月日 平成3年4月2日～平成18年4月1日生まれの者 ※採用予定日（令和6年4月1日時点）で33歳未満の者	—

▼お問い合わせ先 新得警察署 警務課 ☎0156-64-0110

とがち広域消防事務組合 消防職員採用資格試験（後期）について

令和6年4月1日採用予定の消防職員を募集します。
 お申し込みの前に、必ず試験案内で受験資格と申込方法を確認してください。

試験案内は、7月24日(月)から、とがち広域消防局総務課、十勝管内各消防署で配布予定のほか、とがち広域消防事務組合ホームページにも掲載します。

- ▼受験区分 高校卒
- ▼採用人数
- 試験案内で確認してください。
- ▼試験日程
- 試験案内で確認してください。
- ▼お問い合わせ先
- とがち広域消防局総務課人事給与係（消防局庁舎3階）
 ☎0155・26・9121

あげます・ゆずってください

あげたい・ゆずってほしいもの情報を、無償を条件に掲載します。広報レターなどに①あげたい・欲しい物②氏名③住所④電話番号を記入し、広報広聴係へ郵送、

文化賞・スポーツ賞選考委員（一般担当）を募集します

- ①全道大会2位若しくは3位以内
- ②十勝大会1位
- ③大会において十勝記録更新
- ▼お問い合わせ先 社会教育課社会教育係
 スポーツ係 ☎62・5115

本町の文化・スポーツの発展、振興に寄与した人等の表彰選考を審議する「清水町文化賞・スポーツ賞選考委員会」の委員（一般担当）の一部を募集します。

- ▼応募期日 8月31日(木)まで
- ▼募集人数 1名以内
- ※一般担当の委員会は公募委員を含め7名で構成します。
- ▼応募資格

・町内に住所を有する満18歳以上の
 ・町が設置する他の審議会等の委員でない人

- ・議会議員および町の職員（会計年度任用職員含む）でない人
- ・芸術文化およびスポーツに関心があり、求めに応じて協力していただける人
- ▼提出書類

または電話にて受付けます。受け渡しは、広報広聴係を通じて連絡先をお伝えし、当人同士でやりとりしていただきます。

【あげます】

- ・ハンガーラック
- ・小型天用カート
- ・果実酒のびん（4・6・8L）

【ゆずってください】

- ・テントなどのアウトドア用品・家具・廃材・置物

▼お問い合わせ先

企画課広報広聴係
 ☎62・2114

サマージャンボ7億円
 (1等5億円・前後賞各1億円合わせて)

サマージャンボミニ3千万円
 (1等2千万円・前後賞各5百万円合わせて)

この宝くじの収益金は市町村の明るく住みよいまちづくりに使われます。

各1枚 300円
7月4日(火)2種類同時発売!
 発売期間 7/4(火)～8/4(金)
 公益財団法人北海道市町村振興協会

応募用紙に必要事項を記入し持参またはメール、もしくは郵送してください。
 ※電話での申込みは受け付けません。
 ※応募用紙は役場1階まちづくり情報コーナー、社会教育課または御影支所にあります。町のホームページからもダウンロードできます。

▼応募先

〒089-0111
 清水町南3条3丁目1番地
 清水町教育委員会社会教育課
 ☒ bosyu@sun.town.shimizu.hokkaido.jp

▼任期

1年間（10月1日～令和6年9月30日まで）

※会議は年1回（10月予定）、平日の日中を予定しています。

▼報酬

町の規定により報酬を支給します。

▼お問い合わせ先

社会教育課社会教育係
 ☎62・5115

第37回町民絵画展の作品募集のお知らせ

教育委員会では、町民の皆さんに絵画に対する関心を深めてもらい、芸術活動の振興を図ることを目的に「第37回町民絵画展」を開催します。
つきましては、絵画作品を募集しますので、たくさんの出品をお待ちしています。

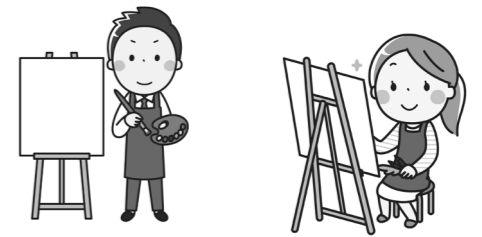
- ▼展示期間 9月1日(金)～5日(火) 9時～18時
- ▼展示会場 文化センター(文化会館ホワイエ)
- ▼出品料 無料
- ▼入場料 無料
- ▼募集対象 町民および町にゆかりのある人(年齢不問)
- ▼申込方法 文化センターまたは御影公民館にある申込用紙に必要事項を記載のうえ、提出してください。(FAX可)
- ▼申込先
 - ・文化センター (FAX: 0156-62-6333)
 - ・御影公民館 (FAX: 0156-63-3464)
- ▼申込期限 8月21日(月) ※必着
- ▼その他 出品する作品は、8月30日(水)13時までに文化センターに搬入してください。
※作品の裏には、作者名と作品名がわかる名札等を付けてください。
※額装された作品は、あらかじめ吊り紐を付けるなど、展示しやすいようにご協力ください。

作品の種類について

出品する作品は、展示可能(パネルに貼り付け)であれば、どのような種類の絵でも構いません。

- ・水彩画
- ・油彩画
- ・パステル画
- ・版画
- ・ちぎり絵
- ・CG画 など

※出品数はお一人様10点以内とします。



▼お問い合わせ先
社会教育課社会教育係 ☎62-5115

町民芸術文化祭展示部門 作品・舞台部門団体を募 集します

- 清水町文化協会では、文化センターにおいて開催を予定している町民芸術文化祭展示部門の作品と、舞台部門の参加団体を募集します。皆様からの応募お待ちしております。
- ▼参加資格 文化協会加盟団体および一般町民
 - ▼日時 11月1日(水)～3日(金)
 - ▼会場 文化センター
 - ▼部門の種類
 - ▼展示部門
 - 書道・絵画・俳句(短冊)・短歌(短冊)・手芸作品等
 - ▼舞台部門
 - 音楽、舞踊等
 - ▼申込方法 8月31日(木)までに文化センター窓口に申込用紙を提出してください。
※申込用紙・開催要項は文化センター窓口にあります。
 - ▼お問い合わせ先
 - ・町民芸術文化祭実行委員会委員 長 三好 純子 ☎62-36115
 - ・社会教育課社会教育係 ☎62-51115

清水町障がい者基本計画・ 清水町障がい福祉計画・ 清水町障がい児福祉計画 策定委員を募集します

本町の障がい者(児)福祉の実態を踏まえながら、包括的な支援体制の構築を目指すため、一緒に計画の策定に参画していただける人を募集します。

▼募集人員

2名以内(委員会は公募の他、障がい福祉について理解および知識のある者10名以内で構成)

▼応募資格

- ・清水町内に住所を有する満18歳以上の人
- ・清水町が設置する他の審議会等の委員でない人
- ・清水町の職員(事務・現業職の会計年度任用職員を含む)および議会議員でない人

▼応募方法

応募される人は、応募用紙に必要事項をご記入のうえ、提出してください。

応募用紙は役場1階まちづくりコーナー、保健福祉センター、老人福祉センター、御影支所、図書館、清水町文化センターに配置し

「文芸しみず」の作品を 募集します

町民の文章表現による文化・芸術への親しみ、関心向上等を図るため、毎年、文芸誌「文芸しみず」を発刊しています。作品は町内在住の人、ゆかりのある人であればどなたでも応募できます。皆様のご寄稿をお待ちしています。

▼募集作品

- ・戯曲、小説等…400字詰原稿用紙50枚以内
- ・評論、随想、エッセイ等…同20枚以内
- ・旅行記(紀行、記録)等…同30枚以内
- ・短歌…5首以内
- ・俳句、川柳…10句以内
- ・詩…40行以内
- ・その他文芸作品：原稿用紙20枚以内
- ※今年度の特集テーマは「遺した言葉」「私の半生」「ペットと暮らして」です。数多くの作品を「寄稿ください」。
- ▼応募上の注意
 - ・応募は原稿用紙(400字詰)の他、MSワード等の電子データの持ち込み、メールでの提出も可能です。
 - ・応募原稿1行目に題名、2行目に

非核・平和ポスター展を 開催します

昭和20(1945)年8月6日、8月9日は、広島・長崎に原子爆弾が投下された日です。わたしたち国民は、被爆の惨劇を忘れることなく核の廃絶と人類平和の実現を訴え続けなければなりません。

本町においては、昭和62年に非核平和宣言を議会決議し、全ての国から核兵器をなくすよう強く求められています。

核の惨劇を訴え、非核・平和を願って、ポスター展を開催しますので、是非ご来場ください。

- ▼日時 8月2日(水)～14日(月) 10時00分～18時00分
- ▼会場 図書館
- ▼お問い合わせ先
 - 総務課総務係 ☎62-2111

に氏名かペンネーム、最終ページに郵便番号・住所・本名・電話番号を記入してください。

・俳句、短歌、川柳以外は現代仮名遣い、難読漢字にはルビをふってください。

・応募原稿の返却はしません。

・文芸しみずにそぐわない内容の場合、作品の一部または全部を採用せず、返却またはリライツ(書き直し)をお願いする場合がありまので、あらかじめご了承ください。

・編集は教育委員会、編集協力員が行います。

・原稿用紙は、文化センターでも用意しています。

▼応募締切 7月28日(金)
▼作品提出先
〒089-0111
清水町南3条3丁目1番地
清水町文化センター内
社会教育課社会教育係
FAX 62-63333
☎ skyoiku@town.shimizu.hokkaido.jp

▼お問い合わせ先
社会教育課社会教育係
☎62-51115

清水町戦没者追悼式を行います

先の大戦において亡くなられた方々を追悼し平和を祈念するため、令和5年度清水町戦没者追悼式を行います。

また、戦没者追悼式に先立ち、慰霊祭が御影地区（9時から御影忠魂碑前）、清水地区（9時30分から清水平和の塔前）で行われます。

▼日時 8月17日（木） 10時30分

▼場所 ハーモニープラザ

▼お問い合わせ先
保健福祉課福祉係
☎69・2222

町民水泳記録会を開催します

▼対象 町民

▼日時 8月19日（土）
開会式 9時15分
競技開始 9時30分

※参加人数により時間が前後する場合があります。

▼会場 清水小学校プール

▼競技内容 下記のとおり

▼申込・お問い合わせ先
7月28日（金）までに社会教育課スポーツ係（☎62・5115）まで

ご連絡下さい。
※小中学生の参加申込については7月21日（金）までに各学校にお申込みください。

区分	種目	距離	制限
高校生	自由形・背泳ぎ・平泳ぎ・バタフライ・100m個人メドレー・200m個人メドレー	50m・100m・200m（メドレー）	リレーを除く1人1種目
一般	同上	25m・50m・100m・200m（メドレー）	同上
リレー	フリーリレー	200m（50m×4人）	—

空地やごみの管理についてのお願い

適切なごみの管理について

野焼きとは、家庭ごみや刈った枝や草、穀物の殻等を屋外で焼却することです。野焼きは禁止されており、罰則の対象です。違反した場合は「5年以下の懲役もしくは1千万円以下の罰金、またはその両方」と定められています。ドラム缶等の簡易な焼却炉を利用して燃やす等の野焼きは絶対に行わないでください。

空地の草刈について

毎年この時期、空地の雑草の苦情が多数寄せられています。空地の所有者は夏から秋にかけて環境美化や野火、害虫発生防止のため定期的な草刈りをお願いします。

お問い合わせ先

町民生活課生活環境係 ☎67 - 7555

蜂の巣駆除に関するご案内

これから秋にかけて、スズメバチ等が大量に発生する時期です。蜂の巣の駆除は次のように対応していますので、駆除が必要となった際に参考としてください。

駆除に関する対応

- ◆町で駆除を行う場合
 - ・65歳以上の高齢者世帯（住宅または隣接する物置に限ります。）
 - ※町内に家族や親戚が居る場合は対象外です。
 - ・通学路や公共性の高い場所
 - ◆町から防護服等を借りる場合
 - ・自分で駆除する場合、町から防護服と殺虫剤を無料でお貸しします。
 - ◆専門業者に依頼する場合
 - ①㈱ホクセイ ☎62-7833
 - ②長尾管繕 ☎62-2720
 - ③㈱道東環境 ☎0155-20-5577
- ※駆除料金の目安は、1件あたり1～2万円程度ですが、状況により変動するため、直接業者へご確認ください。

▼お問い合わせ先 町民生活課生活環境係 ☎67 - 7555

運転免許証の自主返納臨時窓口を開設します

運転免許証を返納するために、新得警察署または帯広運転免許試験場に行つて、返納手続きを行います。返納してしまつて帰りの際、車を運転することができません。

そのため、公共交通機関の利用や、誰かに運転をお願いして返納に行く必要があります。

これらの負担軽減と、自主返納の際の支援の説明と申請を一緒に行うため、臨時窓口を開設します。

- ▼対象 町内在住者
- ▼日時 8月14日（月）9時～11時
- ▼会場 保健福祉センター 1階ロビー
- ▼必要なもの
 - ・自動車運転免許証
 - ・証明写真（当日無料撮影も行っています）
- ▼費用 1,100円（運転経歴証明書発行手数料）
- ▼お問い合わせ先
町民生活課住民活動係
☎62・1151

清水共同墓地入口の閉鎖とお墓参りのお願い

清水共同墓地内の通路は狭く、敷地内での事故を防止するため、8月5日（土）～16日（水）までの期間は車両での入場を禁止とします。車でお越しの際には、駐車場に停めていただきますようご協力ください。

●お墓参り際の注意点

- ・供物はカラス等に荒らされるため、必ずお持ち帰りください。
 - ・供養された後のゴミや清掃に使用したタオルも同様に、各自で必ずお持ち帰りください。
- ▼お問い合わせ先
町民生活課生活環境係
☎67・7555

花火・火遊びによる火災の防止について

これから夏の風物詩である花火のシーズンです。子どもたちにとっても楽しい季節になりましたが、使い方を誤ると火災や火傷などの事故につながりかねません。また、子どもたちの火遊びによる

納税だより

今月の納期限 7月31日（月）

- ・国民健康保険税（第1期）
- ・固定資産税（第2期）

税金・使用料は納期限内に納めましょう。

税金は計画的な納付をお願いします。支払には確実に安心な口座振替をおすすめしています。

※納期内に納付が難しいときは、税務課納税係へご連絡ください。

▼お問い合わせ先
税務課納税係
☎62・1152

困りごとや生活不安に関する相談について

暮らしのなかで、生活困窮やひきこもりなど「不安や悩みを抱えている方」は、一人で抱えずお気軽に保健福祉課福祉係までご相談ください。

▼相談窓口・お問い合わせ先
保健福祉センター内
保健福祉課福祉係
☎69・2222

火災は、大人がいない時に発生することが多く、火災の発見が遅れ、火災が拡大する要因にもなります。花火で遊ぶ際には、次のポイントを意識して、夏の楽しい思い出を作りましょう。

●花火を安全に遊ぶポイント

- ・風の強い時は花火をしない。
- ・子どもだけで花火をしない、させない。必ず大人と一緒に遊ぶ。
- ・説明書をよく読み、注意事項を必ず守る。
- ・水の入ったバケツを用意し、遊び終わった花火は必ず水につける。

●火遊びによる火災防止ポイント

- ・子どもだけを残して外出しない。
- ・ライターやマッチを子ども手の届くところに置かない。
- ・子どもだけで火を取り扱わせない。
- ・火災の恐ろしさ、火の取り扱い方法を教育する。

▼お問い合わせ先
清水消防署予防係
☎62・2519

**第36回消火技術研修会
を開催します**

本事業は、火災発生時の初期行動の重要性を学ぶことで、防火意識の普及と高揚を図り、町民の皆さんが安心して生活ができる環境づくりを目指し開催しています。

消火器体験、煙体験、消防車見学や防災グッズ等の展示コーナーがあり、子供から大人まで体験することが出来ます。ぜひ防火体験をしてみませんか？

▼対象 町民

▼日時 7月27日(木) 14時～15時

▼会場 清水消防庁舎

▼注意事項

・雨天時または災害発生時は中止となる場合がありますご了承ください。

・本事業で撮影した画像を広報活動等に利用する場合があります。ご了承ください。

▼お問い合わせ先

清水消防署予防係
☎62・2519

**ベビーマッサージに
参加しませんか**

あかちゃんの全身を優しくマッサージして、お子さんの発育や情緒の発達をうながすベビーマッサージに参加してみませんか？

育児ストレスを和らげながら、お子さんと視線を合わせ、お子さんへの「大好き」の気持ちを伝えてみませんか。

▼対象 おおむね生後2か月から

▼日時 毎週木曜日 11時～11時30分

※第5週目はお休みです。

▼場所 保健福祉センター

▼持ち物

バスタオル、オムツ、お好みでベビオイル（お子さんにあったものをお持ちください。）

▼費用 無料

▼その他

申込みの必要はありませんので、直接会場へお越しください。

▼お問い合わせ先

子育て支援課子育て支援係
☎69・2226



8月の子育て支援センター事業のお知らせ

子育て支援センター事業を次のとおり行います。お子さんと一緒に、ご参加ください。

【8月】子育て支援センター事業カレンダー

日	月	火	水	木	金	土
		1 げんき 御影げんき PMIげんき	2 げんき	3 げんき ベビマ PMIげんき	4 げんき PMIげんき	5
6	7	8 げんき 御影げんき PMIげんき	9 げんき	10 げんき ベビマ PMIげんき	11	12
13	14	15	16	17 げんき ベビマ PMIげんき	18 げんき PMIげんき	19 ファミリー
20	21	22 げんき 御影げんき PMIげんき	23 げんき	24 げんき ベビマ PMIげんき	25 げんき PMIげんき	26
27	28	29	30	31		

- げんき げんきひろば 9:30～11:30**
※対象は0歳～就学前の子と保護者
- 御影げんき 御影げんきひろば 10:00～11:30**
※対象は0歳～就学前の子と保護者
- PMIげんき PMIげんき 13:30～15:30**
※対象は0歳～就学前の子と保護者
※げんきひろばのスペースを開放します
- ベビマ ベビーマッサージ 11:00～11:30**
※対象は概ね2か月からの子と保護者
- ファミリー ファミリーデー 9:30～11:30**
※対象は0歳～就学前の子と保護者

- 会場は保健福祉センター
- 御影げんきひろば会場は御影改善センター
- 第5週目はお休み
- ファミリーデーは、事前申込が必要です。
- 15、16日のひろばは、夏休みです。

■お問い合わせ先
子育て支援課子育て支援係 ☎69-2226

こども園であそぼう

こども園でげんきひろばを行います。こども園の友達と一緒に遊んだり、保育活動を見学したりしてみませんか？

散歩をしたり室内遊具で遊んだりなど、親子で楽しむことができる活動を計画しています。げんきひろばの職員が同行しますので、ぜひ気軽にご参加ください。

当日の持ち物や活動内容についての詳細は、子育て支援課までお問い合わせください。

●会場・日程

しみずこども園 8月2日(水) 10時から11時まで
御影こども園 8月22日(火) 10時から11時まで

※事前申込は不要です。
※傷害保険に加入するため参加には「げんきひろば」の事業登録が必要です。

■お問い合わせ先
子育て支援課子育て支援センター
☎69-2226



農地実勢賃借料の情報提供

農地法第52条に基づく、農地の実勢賃借料情報をお知らせします。

令和4年1月から令和4年12月までに締結（公告）された、賃借における農地の実勢賃借料（10aあたり）は、次のとおりです。

土地区分	地域区分		農地実勢賃借料	
	清水地区	御影地区	金額(円)	データ数
地区A	北松沢・西松沢	常盤・大和・下羽帯	最高額 10,000	261筆 (30件)
	北熊牛・中熊牛・中熊牛1・中熊牛2・中熊牛3・本村・熊牛更生		平均額 8,500	
	東人舞・人舞共栄		最低額 4,000	
地区B	讃岐・下佐幌新生・下佐幌協心・下佐幌平和・人舞1・人舞2・東松沢・南高台・東高台	桜ヶ丘・御影鉄南・昭和・御影中央・柏木	最高額 10,500	214筆 (49件)
	神居1・下佐幌協和・下佐幌1・下佐幌2・下佐幌3・下佐幌中央・人舞3・人舞4・人舞5・北熊牛1・松沢・下美蔓1・下美蔓2・中美蔓1・中美蔓2・上美蔓	羽田桐・御影更生・新生・中羽帯・羽帯・共栄・新羽帯	平均額 7,700	
	下佐幌北栄・下佐幌平成		最低額 3,200	
地区C	上清水・上清水1・南清水	郷愛・東郷愛・千才	最高額 7,700	73筆 (23件)
	神居・西清水・上清水2	御影平和・東羽帯・元旭山	平均額 6,400	
	上清水更生・石山・北清水	豊郷・剣山・上旭	最低額 4,200	

1. データ数は、集計に用いた筆数です。
 2. 傾斜が著しい土地等の特別な場合の数値は除外しています。
- ※詳細は、農業委員会（☎62-1155）までお問い合わせください。

令和5年度就学義務猶予 免除者等の中学生卒業程 度認定試験について

文部科学省では、学校教育法第18条に規定された、病気などやむを得ない事由によって保護者が義務教育諸学校に就学させる義務を猶予、免除された子等に対して、中学校を卒業した者と同等以上の学力があるかどうかを認定するための試験を行います。

受験資格、試験科目、出願方法、試験方法、試験会場等詳細についてはお問い合わせ先までご連絡ください。

- ▼試験実施日 10月19日(木)
- ▼出願期間 9月1日(金)まで
- ▼出願・お問い合わせ先
〒100-8959
東京都千代田区霞が関3丁目2番2号

文部科学省総合教育制作局生涯学習課 認定試験第一係
☎02-5253-4111

後期高齢者医療保険被保険者証を更新します

8月から使用する新しい後期高齢者医療保険被保険者証を7月下旬に被保険者宛に郵送します。現在お持ちの被保険者証と交換して使用してください。

▼お問い合わせ先
ご不明な点は町民生活課保険係までご連絡ください。

☎62-1151
町民生活課保険係

重度・ひとり親の医療費受給者証を更新します

8月から使用する新しい重度心身障害者医療費受給者証および、ひとり親家庭等医療費受給者証を7月下旬頃に対象者へ郵送します。現在お持ちの受給者証は、町民生活課または御影支所で返却または、細断して処分してください。

▼お問い合わせ先
町民生活課保険係
☎62-1151

地震防災対策に関する 住民アンケートへの協力について

内閣府防災計画担当では、今後の地震防災対策に向けて、住民の皆様の声を反映させるため避難意識等に関する調査を実施します。一人でも多くの方に回答をいただきたく、ご協力のほどよろしくお願い申し上げます。

- ▼実施期間 8月31日頃まで
- ▼お問い合わせ先
内閣府政策統括官(防災担当)付
付参事官(防災計画担当) 付
☎03-3501-6996

回答フォームの
ホームページは
こちらから↓



宝くじ公式サイト
宝くじがネットで
購入できる!

宝くじの収益金は、明るく住みよいまちづくりに使われます

お問い合わせ先
宝くじコールセンター
☎0570-01-1192(ナビダイヤル 有料)
☎011-330-0777(有料)

介護保険施設利用時の 食費・居住費の軽減について

介護保険施設を利用する場合、サービス利用者負担(1~3割)の他に、食費・居住費(滞在費)の全額が利用者負担となります。

低所得利用者(非課税世帯)で一定の要件を満たす人は、サービス利用が困難にならないように利用者負担が軽減されます。

▼所得要件
町民税非課税世帯(世帯分離している配偶者も含む)

▼資産要件
預貯金等の資産額が一定額以内(収入額及び配偶者の有無に応じて変わります。詳細はお問い合わせください。)

▼必要なもの
介護保険負担限度額認定申請書
・同意書
・預貯金や有価証券などの資産が確認できるものの写し

▼お問い合わせ先
保健福祉課介護保険係
☎69-2222

腎臓機能障害者通院交通費を助成します

人工透析を受けている人の経済的負担を軽減するため、腎臓機能障害で町外の医療機関に通院している人の通院交通費を一部助成しています。

対象者は、申請書を提出してください。

▼対象
腎臓機能障害により身体障害者手帳の交付を受けた人で町外の医療機関に通院する町民税非課税者

▼補助対象交通費
令和5年4月から令和5年7月までの通院交通費

▼提出先
保健福祉課福祉係(保健福祉センター内) または御影支所

▼期限 8月4日(金)まで
▼お問い合わせ先
保健福祉課福祉係
☎69-2222

社会福祉法人等による介護保険サービスの利用者負担軽減制度について

社会福祉法人等が提供する介護保険サービスの利用者が負担している介護サービス費(食費、滞在費または居住費を含む)を軽減する制度があります。

▼対象
・町民税非課税世帯で、収入・資産等の状況が一定の要件を満たす人

▼対象施設
せせらぎ荘・やすらぎ荘

※町外の社会福祉法人でもこの制度を実施している場合があるので、ご利用の事業者にご確認ください。

▼お問い合わせ先
保健福祉課介護保険係
☎69-2222

骨粗しょう症検診のお知らせ

骨粗しょう症の予防、早期発見および早期治療を目的に検診を行います。

国民健康保険被保険者証を更新します

8月から使用する新しい国民健康保険被保険者証を7月下旬に世帯主宛に郵送します。

現在お持ちの被保険者証と交換して使用してください。

70歳未満の方で限度額適用認定証をお持ちの方は、有効期限が7月末日までとなっておりますので、8月1日以降も必要な方(医療費が高額になることが予想されるなど)は再度申請が必要となります。国民健康保険に加入している人で社会保険等に加入された人は、資格喪失の届出が必要です。

現在お持ちの国民健康保険被保険者証、新しい社会保険等の被保険者証をお持ちになり役場窓口でお手続きください。

▼お問い合わせ先
ご不明な点は町民生活課保険係までご連絡ください。

☎62-1151
町民生活課保険係

検査は極微量のX線で、前腕の骨量を測定します。

なお、検診結果をもとに必要な者には、町担当者からご連絡する場合があります。

精密検査対象者は、お渡しする「精密検査依頼書」を持参し、精密検査を受診してください。

▼対象 18歳以上の女性町民
※平成18年3月31日までに生まれた人

▼実施日
令和6年3月31日までの毎週水曜日

※受付時間 14時~、15時~

▼場所 清水赤十字病院

▼必要なもの 現住所の証明書類

▼費用 600円

※生活保護世帯は無料(受付時にお申し出ください。)

▼定員 20人 ※定員次第終了

▼申込先
検査希望日前日までに清水赤十字病院(☎62-2513)へ予約。

▼お問い合わせ先
保健福祉課健康推進係
☎67-7320

【8月の健康カレンダー】 ■ お問い合わせ先 ■ 保健福祉課 健康推進係 (☎ 67-7320)

	日時		対象	会場
乳幼児健康相談	10日(木)	14:00~16:00 受付	乳幼児	保健福祉センター
2か月児相談	24日(木)	10:00~10:15 受付	令和5年6月生	保健福祉センター
乳児健診・BCG	23日(水)	13:00~13:15 受付 13:15~13:30 受付	令和5年3月生 令和4年9月生	保健福祉センター
7~8か月児相談	29日(火)	9:40~9:50 受付 13:20~13:30 受付 ※受付時間は別途通知	令和4年12月 ~令和5年1月生	保健福祉センター
1歳2か月児相談	10日(木)	13:00~	令和4年6月生	保健福祉センター
1歳6か月児健診	30日(水)	13:00~13:15 受付	令和4年1月1日 ~2月15日生	保健福祉センター
健診結果説明会	2日(水) 3日(木)	時間は別途通知	特定健診・早期健診・ 後期高齢者健診受診者	保健福祉センター

*保健福祉センター内の相談ルームでは、平日8:45~17:30に妊娠・子育ての相談や赤ちゃんの身体計測が出来ます。

*母子手帳の交付は予約制です。

*骨粗しょう症検診を毎週水曜日に清水赤十字病院で行っています。対象は、18歳以上の女性です。受診を希望する場合は、前日までに直接病院へお申し込みください。(清水赤十字病院☎0156-62-2513)

*こころの健康相談を毎月第2火曜日と毎月第3金曜日に保健所で行っています。ご本人やご家族からの相談をお受けします。予約制となっておりますので、帯広保健所または保健福祉センターにご連絡ください。(帯広保健所☎0155-21-9110)

〈予防接種〉事前に接種医療機関へ予約してください。

定期予防接種 (法律に基づく予防接種)	4種混合(ジフテリア・百日咳・破傷風・ポリオ)、2種混合(ジフテリア・破傷風)、ロタウイルス、ヒブ、小児用肺炎球菌、B型肝炎、麻しん(はしか)風しん混合、水痘(水ぼうそう)、日本脳炎、子宮頸がん予防、高齢者の肺炎球菌
任意予防接種	おたふくかぜ ※保護者と本人が、医師と相談し、ワクチンの効果や副反応について十分理解したうえで、接種するか否かを決めてください。
接種医療機関	清水赤十字病院、だい内科医院、前田クリニック、御影診療所 ※「ロタウイルス」は、前田クリニック以外で実施。 ※「子宮頸がん予防」は、清水赤十字病院と前田クリニックのみ実施。
接種料金	高齢者の肺炎球菌は、町が一部負担します。 その他の接種は、町が全額負担します。

レディース健診のお知らせ

女性限定のレディース健診を行います。様々な健診(検診)を一度に受診することできますので、ぜひこの機会にご利用ください。また、各健診(検診)の受診につき、ハーモニーカードに100ポイント進呈します。検査内容や検診料等の詳細は、7月の新聞折込みチラシまたは町のホームページをご覧ください。

検査項目	受診料金	対象者	受付時間(30分刻み)
基本健診	無料	清水町国保に加入する40~74歳の人	9日:文化センター(7時30分~11時) 9日:文化センター(7時30分~11時) 10日:御影公民館(8時30分~11時) 10日:文化センター(13時~14時30分) 9日:文化センター(8時30分~11時、13時~14時30分) 10日:御影公民館(9時~11時) 10日:文化センター(13時~14時30分) 9日:文化センター(8時30分~11時、13時~14時30分) 10日:御影公民館(8時30分~11時) 10日:文化センター(13時~14時30分)
		20~39歳の人(清水町国保以外の人也可)	
		後期高齢者医療保険の被保険者	
肝炎ウイルス検診	900円	40歳以上で過去に受けたことがない人	
胃がん検診	1,700円	40歳以上の人(清水町国保以外の人也可) ※腸閉塞や腸ねん転、大腸憩室炎等で治療を受けたことがある人や、透析治療による水分制限がある人、呼吸器疾患で常時酸素吸引している人は、胃がん検診を受けることができません。	
肺がん(結核)検診	700円	※妊婦中の人、胃がん、肺がん(結核)検診を受けることができません。	
喀痰検査(オブション)	900円		
大腸がん検診	800円		
骨粗しょう症検診	600円	18歳以上の人	
子宮がん検診	1,800円	20歳以上の人	
経膈超音波検査(オブション)	300円	経膈超音波初回受診者、子宮筋腫既往者、医師が必要と認めた者等	
乳がん検診(1方向)	1,600円	50歳以上の人	
乳がん検診(2方向)	1,900円	40~49歳の人	
乳房超音波検査(オブション)	1,600円	40~59歳でマンモグラフィーを受診する人	

必要なもの	問診票、健康保険証等
定員	・乳がん検診 各時間10名 ・乳房超音波検査 各時間2名 ・骨粗しょう症検診 各時間6名 ※定員になり次第、申込みを締め切らせていただきます。
申込方法	10月12日(木)までに保健福祉課健康推進係まで電話、FAXまたは直接お申し込みください。後日、健診(検診)の日時や案内を申込者に通知します。
お問い合わせ先	保健福祉課 健康推進係 (☎ 67-7320、FAX: 69-2223)

8月 体育館第1競技場利用案内 【お問い合わせ先 体育館 ☎62-2913】

		第1競技場												
		9:00	10:00	11:00	12:00	13:00	14:00	15:00	16:00	17:00	18:00	19:00	20:00	21:00
1	火										サッカー少年団		バドミントン協会 ジュニアバドミントン	
2	水									バスケットボール少年団 朝日バレーボール少年団		剣道少年団		
3	木									サッカー少年団		JOYすぼベケレベツ バレーボール協会		
4	金									バスケットボール少年団 朝日バレーボール少年団		バスケットボール協会 バドミントン協会		
5	土	朝日バレーボール少年団											一般開放	
6	日	朝日バレーボール少年団											一般開放	
7	月									バスケットボール少年団 朝日バレーボール少年団		バレーボール協会		
8	火									サッカー少年団		バドミントン協会 ジュニアバドミントン		
9	水									バスケットボール少年団 朝日バレーボール少年団		剣道少年団		
10	木									サッカー少年団		JOYすぼベケレベツ バレーボール協会		
11	金	朝日バレーボール少年団											バスケットボール協会 バドミントン協会	
12	土	朝日バレーボール少年団											一般開放	
13	日	朝日バレーボール少年団											一般開放	
14	月									バスケットボール少年団 朝日バレーボール少年団		バレーボール協会		
15	火									サッカー少年団		バドミントン協会 ジュニアバドミントン		
16	水									バスケットボール少年団 朝日バレーボール少年団		剣道少年団		
17	木									サッカー少年団		JOYすぼベケレベツ バレーボール協会		
18	金									バスケットボール少年団 朝日バレーボール少年団		バスケットボール協会 バドミントン協会		
19	土	朝日バレーボール少年団											一般開放	
20	日	朝日バレーボール少年団											一般開放	
21	月	休館日												
22	火									サッカー少年団		バドミントン協会 ジュニアバドミントン		
23	水									バスケットボール少年団 朝日バレーボール少年団		剣道少年団		
24	木									サッカー少年団		JOYすぼベケレベツ バレーボール協会		
25	金									バスケットボール少年団 朝日バレーボール少年団		バスケットボール協会 バドミントン協会		
26	土	朝日バレーボール少年団											一般開放	
27	日	朝日バレーボール少年団											一般開放	
28	月									バスケットボール少年団 朝日バレーボール少年団		バレーボール協会		
29	火									サッカー少年団		バドミントン協会 ジュニアバドミントン		
30	水									バスケットボール少年団 朝日バレーボール少年団		剣道少年団		
31	木									サッカー少年団		JOYすぼベケレベツ バレーボール協会		

体育館をご利用のみなさんへ

大会・行事等
 団体専用使用
 一般開放
 自由

※体育館を専用使用したい団体は、3か月前の月の初日から5日前まで受付けますので、体育館へお申し込みください。
 ※自由時間帯は、一般開放予定ですが、団体使用及び大会等が入ることがありますので、事前にお問い合わせください。

※一般開放の時間は、ソフトバレー・バドミントン・卓球等の用具を貸し出ししていますのでご利用ください。また、サッカーの練習等ボールを蹴る行為はご遠慮ください。

利用予定は、NPO法人清水町体育協会のブログで随時お知らせしています。「マイとかち 清水町体育協会」で検索してください。

8月の図書館カレンダー

日	月	火	水	木	金	土
		1	2	3	4	5
6	7	8	9	10	11	12
13	14	15	16	17	18	19
20	21	22	23	24	25	26
27	28	29	30	31		

は休館日
 はおはなし会（老人福祉センター）
 はおはなし会（図書館）

8月のイベント・展示案内

町内在住の橋本愛子さんによるアメリカンフットボール作品展です。バラやアジサイなど華やかなアメリカンフットボールを展示します。ぜひご覧ください。

『橋本愛子 アメリカンフットボール作品展』

▼展示期間
8月2日(水)～8月30日(水) 10時～18時

※火曜・祝日は休館です。

▼お問い合わせ先
図書館 ☎62-3030

おはなし会のお知らせ

図書館では、親子で楽しめる季節にあわせた絵本・紙芝居・エプロンシアター等をご用意しています。ぜひ、お越しください。

▼日時・会場
①8月19日(土) 13時30分～14時
老人福祉センター
②8月26日(土) 10時30分～11時
図書館

▼お問い合わせ先
図書館 ☎62-3030

除籍済み資料・雑誌を差し上げます

保存期限切れ等の理由で除籍した図書や雑誌を町民の皆さんへ無料で提供します。図書館正面玄関内に設置してありますので、自由に持ち帰りください。

▼実施場所 図書館正面玄関内
▼お問い合わせ先 図書館 ☎62-3030

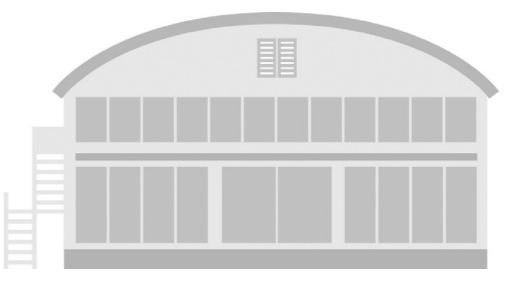
8月 学校開放利用案内

		18:00～19:30	19:30～21:30
清水小学校	日		
	月		
	火		
	水	サッカー少年団	
	木		
体育館	金		
	土		
	日	18:00～19:30	19:30～21:30
	月		
	火	サッカー少年団	
清水中学校	水	サッカー少年団	
	木	サッカー少年団	
	金	剣道少年団 (18:00～21:00)	
	土		
	日		

8月 体育館第2競技場利用案内

卓球協会	卓球少年団
毎週 火・木 曜日 19:30～21:30	毎週 火・木 曜日 18:00～19:30
毎週 土 曜日 18:00～21:30	毎週 土 曜日 9:00～13:00
ピンポン同好会 毎週 日曜日～金曜日 10:00～12:00	卓球友の会 毎週 月・水・金 曜日 13:30～15:30
剣道少年団	
毎週 水 曜日 18:00～19:30	

※8月21日(月)は休館日



北海道電力からのお知らせ

日頃より弊社事業に格別のお引き立てを賜り厚くお礼申し上げます。
 弊社は2023年6月1日から電気料金の値上げを実施させていただくことといたしました。現下の厳しい経済情勢におきまして、お客さまに一層のご負担をおかけすることにつきまして、あらためて、深くおわび申し上げます。

また、これにあわせまして、電気料金以外の供給条件についても、一部見直しさせていただきます。ご不便をおかけいたしますが、何卒ご理解を賜りますようお願いいたします。

主な料金メニューの値上げ影響額

■ご家庭のお客さま(規制料金)の例

従量電灯B (ご契約電流:30A) ご使用電力量(月間) 230kWh	値上げ前のお支払額(月間) 8,391円	値上げ後のお支払額(月間) 10,287円	値上げ影響額(月間) 1,896円 22.6%の値上げ
--	-------------------------	--------------------------	-----------------------------------

※値上げ前のお支払額および値上げ後のお支払額には消費税等相当額、再生可能エネルギー発電促進賦課金1.40円/kWhを含みます。

※値上げ前のお支払額には、2022年11月~2023年1月の貿易統計価格に基づく燃料費調整額を含みます。

※値上げ後のお支払額には燃料費等調整額を含みません。

なお、至近の燃料価格の低下が継続した場合、燃料費等調整制度におけるマイナス調整により、実際の請求額は低減されます。
 ※国による電気・ガス価格激変緩和対策事業による値引き影響額は含みません。

従量電灯B以外のメニューを含む個別の値上げ影響額の試算については、
 ほくでんホームページ「電気料金影響額シミュレーション」でご確認ください。



電気料金以外の供給条件の主な見直し(見直し時期:2024年2月)

■使用電力量のお知らせに関する規定の見直し
 環境負荷の低減に向けたペーパーレス化推進の取り組みとして、使用電力量や電気料金などに関するご請求情報などのご案内は、原則、電磁的方法(Webサイト「ほくでんエネモール」)により、お知らせすることに変更します。
※書面でのお知らせをご希望の場合は、以下の書面発行手数料を申し受けます。

■振込票の有料化
 振込票(兼請求書)を発行する場合は、発行手数料「220円/1通(税込)」を申し受けます。引き続き振込票によるお支払いをご希望の場合は、2024年2月以降、自動的に有料化となります。

■書面発行請求書(口座振替・クレジットカード支払い)の有料化
 書面でのお知らせをご希望の場合は、発行手数料「110円/1通(税込)」を申し受けます。

口座振替・クレジットカード支払いへの変更はこちら



書面発行のお申込み方法などは、2023年9月以降、ダイレクトメールなどによりご案内いたします。

お問い合わせ先

特設コールセンター
 0120-700-689

平日9:00~17:00

【土日祝日・年末年始(12月29日~1月3日)・5月1日を除く】

買い物銀行バス お盆限定運行

8/7(月)~19(土)まで

今年も通常の買い物・銀行送迎と共に期間限定でお墓参りの送迎も実施します。
 清水町社会福祉協議会の送迎を利用して買い物や銀行、お墓参りに出かけませんか?

買い物、銀行、公共機関の送迎

- 対象：65歳以上の方
- ご利用料金：無料
- 実施時間 9時~12時(午前の部)
12時~15時(午後の部)

お墓参り
 ・清水霊園
 ・御影霊園 など…

期間限定!

月曜日から土曜日までの曜日でも
 全地域対応いたします



【事前予約制】ご利用予定日の「前日17:00まで」に、
 下記へご連絡ください。(12:00~13:00を除く)

※降車して40分後にお迎えにあがります。(銀行の場合は、降車後5分~10分後にお迎え)

※ご利用にあたりまして、事前に清水町社会福祉協議会に利用登録をする必要があります。

下記までご連絡ください

【お問い合わせ先】社会福祉法人 清水町社会福祉協議会 TEL69-2200



運転免許証更新時講習は8月17日(木)です!

運転免許証の更新を受けられる方は、警察署で更新手続きを済ませることで、清水町でも講習を受講することができます。

▼会場 文化センター
 ▼必要なもの 運転免許証・筆記用具

★ 優良 ★
 13時30分~14時

○ 一般 ○
 14時30分~15時30分

× 違反 ×
 16時~18時

▼お問い合わせ先
 ・新得警察署 ☎64-0110
 ・テレホン案内 ☎0155-36-9000
 ・帯広運転免許試験所 ☎0155-33-2470

町長との ふれあいトーク

8月7日(月) 開催!!

町政への要望など、町長と直接話せる『町民と町長のふれあいトーク』を毎月開催しています。

申し込みは、①希望の時間帯、②人数、③トークの概要、④トークする方法(対面・電話・リモート)を、企画課広報広聴係まで、事前にご連絡ください。

来庁の際は、新型コロナウイルス感染症拡大防止対策に、ご協力をお願いします。

※リモートでの申込締切：7月31日(月)

■申込・お問い合わせ■
 企画課 広報広聴係 ☎62-2114

ごみ収集カレンダー 8月

【A地区】

日	月	火	水	木	金	土
		1	2	3	4	5
6	7	8	9	10	11	12
13	14	15	16	17	18	19
20	21	22	23	24	25	26
27	28	29	30	31		

【B地区】

日	月	火	水	木	金	土
		1	2	3	4	5
6	7	8	9	10	11	12
13	14	15	16	17	18	19
20	21	22	23	24	25	26
27	28	29	30	31		

【農村地区】

日	月	火	水	木	金	土
		1	2	3	4	5
6	7	8	9	10	11	12
13	14	15	16	17	18	19
20	21	22	23	24	25	26
27	28	29	30	31		

- 燃やせるごみ
- 燃やせないごみ
- 資源ごみ
- 資源ごみ(紙・プラ)
- 燃やせないごみ・プラ

ガス・スプレー缶

ガスを抜き、穴を空けて

資源ごみ(金属類)

プラスチック類

本体、包装などに マークが無

本体、包装などに マークが有

燃やせないごみ

資源ごみ(プラスチック)

8月大型ごみの収集

1日(火) 15日(火)

(全地区共通)

■お問い合わせ先 町民生活課 生活環境係 ☎67-7555

清水町消費生活センター便り

清水町保健福祉センター1階 第37号
平日 10:00~15:00 ☎0156-62-2688



見守り
新鮮情報

7億円当選!?
心当たりのない
メールは無視

スマホのSMSに「7億円当選した」という通知が届いた。
受領するための手続きだと言われ、様々な名目の費用を請求され、これまでに電子マネーで150万円ほど支払ったが、いつまで経っても当選金が振り込まれない。
「コンビニの端末機で購入した電子マネーの払込票が残っていると当選金が支払えなくなる」と言われていたので、全て捨ててしまった。姉から借金もした。お金を取り返したい。
(70歳代 女性)



消費生活センターからのアドバイス

- ・申し込んでいないのに、宝くじや懸賞などに当選することはありません。大金が当選したというメールやSMSが来てもうのみにせず、すぐに削除し相手には絶対に連絡しないようにしましょう。
- ・「当選金を受け取るため」などと言って事前にお金を請求されたら、詐欺です。後で元が取れるなどと思わず、絶対にお金を支払わないでください。支払ってしまうと、取り戻すことはほぼできません。
- ・周囲の人は、高齢者に変わった様子がないか日ごろから気を配りましょう。

不安に思った時は、清水町消費生活センターに相談しましょう。☎0156-62-2688



8月予定



清水焙煎珈琲
67-9430 (本通5丁目3番地)

(定員10名)

開催日時	8月4日(金) 11:30~13:30
メニュー	おまかせメニュー&コーヒー 500円(税込)
催し物	「ゲーム」 ※店主企画

ふるカフェカマクラヤ
67-7711 (御影東1条2丁目17番地)

(定員10名)

開催日時	8月25日(金) 14:00~15:00
メニュー	お楽しみデザート 500円(税込)
催し物	「健康と幸せをもたらす呼吸法」 ※保健福祉課 支援員

パーラー樹
62-2592 (南1条3丁目2番地5)

(定員10名)

開催日時	8月17日(木) 13:00~14:00
メニュー	おまかせデザート 500円(税込)
催し物	「のびーるねんど遊び」 ※店主企画

さんさんカフェとは?

- ① 町内の飲食店を会場に開催しているサロンです!
- ② 子どもから大人まで町民は誰でも参加できます!
- ③ 各店の特別メニューと企画を楽しめます!
- ④ 65歳以上の町民の方には、各店舗で使用できる割引券を交付します!

※参加申し込みは各店舗まで!!
※参加時はマスク着用してご来店下さい!!

問い合わせ: 役場保健福祉課在宅支援係 69-2233

月イチ限定カフェ

マミーのまんまふれあい食堂

(お母さん) (ごはん)

7/25 (火) 8/22 (火)
11:30~13:00
ハーモニープラザ (清水駅横)

メニュー

- お母さんのカレーライス 350円
- 五目チャーハン 350円
- 本日のおすすめケーキ 150円
- 淹れたてのコーヒー 100円

※食数に限りがありますので、品切れの際はご容赦ください。

清水町地域包括支援センター職員による相談コーナーもあります。どんなことでも良いので遠慮なく声をかけてください。

ふれあい食堂の送迎もしています。
送迎の連絡先
清水町社会福祉協議会 TEL69-2200

当店は、平成30年8月から月1回限定の食堂を開店し、みなさまのおかげで44回目のふれあい食堂を開催させていただくこととなりました。また、「マミーのまんまの会」では、一緒に活動してくれる仲間も募集しています。

- ① ホール、受付、配膳のボランティア
- ② 町内の配達(高齢者の見守り)をしていただけるボランティア

月に1回みんなで楽しい時間を過ごしませんか?

マミーのまんまの会代表
清水珈琲店主 下田賢治
電話 080-5139-4538

第13回

しみずっこ地域食堂



※写真は前回開催時のものです。



おしらせ

今回も食堂形式にて開催します!

手作りの温かい食事を囲み、ゆっくりおしゃべりしたり、
お子様と一緒に「つどいの場」で遊びがてら来てみませんか!

※無料送迎バスも利用できますので、詳細につきましては下記までお問い合わせください。

開催日程 令和5年8月12日(土)

受付時間 ①11:00~ ②12:00~

※13:00までの開催となります。

※先着60名様までの事前申し込みとさせていただきます。

開催場所 清水町老人福祉センター【清水町南2条7丁目1番地】

メニュー シーフードピラフと冷たい麺類他

※企業や町民の方からフードドライブに寄せられた食材を活用したメニューを提供予定です。

料金 高校生まで無料、大人200円

申込期間 令和5年8月1日(火)~8月8日(火)まで

ご自由にお持ち帰りコーナーあります

フードドライブに寄付された食料品や日用品などを
ご希望の方は、どなたでもお持ち帰りできますので、お気軽にお越しください!

お申し込み



清水町社会福祉協議会

お問い合わせ

電話：69-2200

